

令和4年度 第2回富山県リハビリテーション従事者研修会

サルコペニア

— どう気づき どうつなぐか —

開催日時

令和5年 **2月16日(木)** 13:30~16:00

方法

ライブ配信(Zoomウェビナー)とオンデマンド配信(YouTube)

どちらも事前申し込みが必要です。

【内容】

13:35~

報告1 「病院—在宅連携に関する実態調査」について

13:45~

報告2 「回復期リハビリテーション病棟調査分析」について

14:00~

講演 「サルコペニア—どう気づき どうつなぐか—」

講師 **木倉 敏彦氏**

富山県リハビリテーション支援センター 副センター長
富山県リハビリテーション病院・こども支援センター 副院長

14:50~

シンポジウム 「サルコペニア —それぞれの立場から—」

座長 **木倉 敏彦氏**

① 「通所介護におけるサルコペニア」

七美ことぶき苑デイサービスセンター 理学療法士 **上石 哲也氏**

② 「サルコペニアを歯科の立場から」

しんかわ歯科医院 院長 **新川 いくみ氏**

③ 「サルコペニアの摂食嚥下障害」

富山県リハビリテーション病院・こども支援センター 言語聴覚士 **亀谷 浩史氏**

④ 「栄養管理を繋ぐ」

富山西リハビリテーション病院 管理栄養士 **松長 由美子氏**

参加費
無料

参加申し込み方法は裏面をご参照ください。

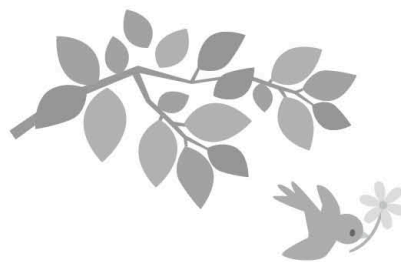
主催：富山県リハビリテーション支援センター（富山県リハビリテーション病院・こども支援センター）

お申し込み方法

締切り：2月14日(火) 17:00

申し込み方法

- ① QRコードから



- ② 富山県リハビリテーション病院・こども支援センターのホームページから
トップページの「富山県リハビリテーション支援センター」からお入りください。
(URL : <https://www.toyama-reha.or.jp/?tid=100125>)

参加の流れ

- ① 申し込み時に記入されたメールアドレスに「確認メール」が届きます。
- ② 研修7日前、及び前日に当日のZoom情報や資料が招待メールにて届きます。
- ③ 当日は、研修開始時間前に招待メール内のZoom URLをクリックしお待ちください。
- ④ 研修終了後にアンケートが表示されます。ご協力をお願いいたします。
- ⑤ オンデマンド配信をお申し込みの方は、研修会終了後、後日メールにてご案内いたします。

注意事項

- ① ご記入頂いた個人情報は、本研修会のみで使用し、同意なく第三者に提供することはありません。
- ② 視聴ページのURLを第三者に提供することをご遠慮ください。
- ③ 本研修会の録音、撮影、転用は禁止です。

お問い合わせ先

【研修内容についてのお問い合わせ】

富山県リハビリテーション支援センター

(富山県リハビリテーション病院・こども支援センター 相談支援科)

TEL : 076-438-2233 MAIL : chiikireha02@toyama-reha.or.jp

【お申し込みと配信についてのお問い合わせ】

株式会社Asian Bridge

TEL : 076-260-4233 MAIL: toyama@asianbridge.co.jp

