

回復期リハ病棟 退院患者統計 2014

富山県高志リハビリテーション病院

医事課 病歴室

目 次

回復期リハ病棟の概要	1
1. 患者属性	2
2. 入退院	3
3. ADL利得	5
4. リハビリテーション	7
5. 年次比較	9

【分類及び集計方法について】

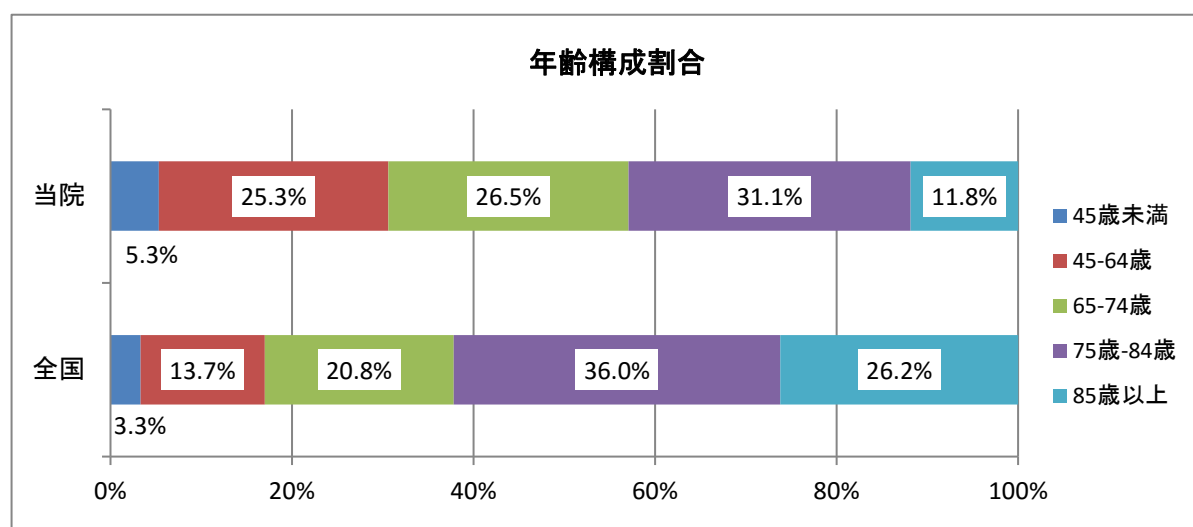
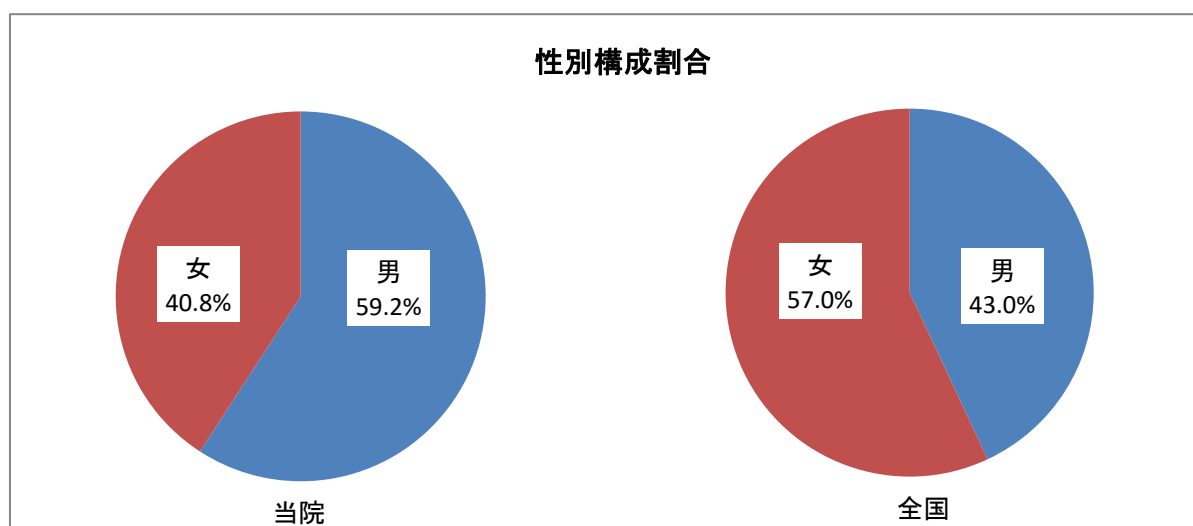
- 1 統計資料は、2014年1月1日から2014年12月31日に回復期リハ病棟を退院した患者を対象として作成した。
- 2 全国の統計データは「回復期リハビリテーション病棟の現状と課題に関する調査報告書（平成27年2月 一般社団法人 回復期リハビリテーション病棟協会）」より引用した。

回復期リハ病棟の概要

項目	当院	全国平均	計算方法
病床数	100	***	
1日平均入院患者数	97.0	***	$\frac{\text{年間延入院患者数}}{\text{年間日数}}$
病床利用率	97.0	86.8	$\frac{\text{年間延入院患者数} \times 100}{\text{実動病床数} \times \text{年間日数}}$
退院患者数	431	***	
平均入院日数	85.6	72.3	$\frac{\text{退院患者の入院延日数}}{\text{退院患者数}}$
施設基準	回復期 1	回復期 1 - 45.8% 回復期 2 - 48.4% 回復期 3 - 5.7%	
体制強化加算	届出	届出 - 58.6%	
リハ充実加算	届出未	届出 - 62.0% (うち回復期 1-79.7%)	

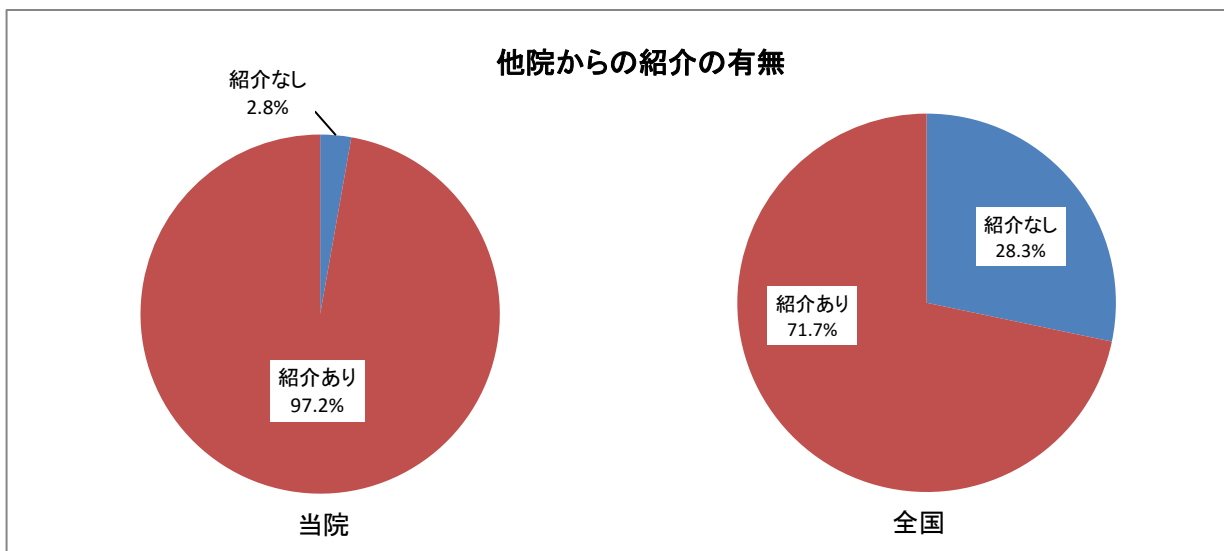
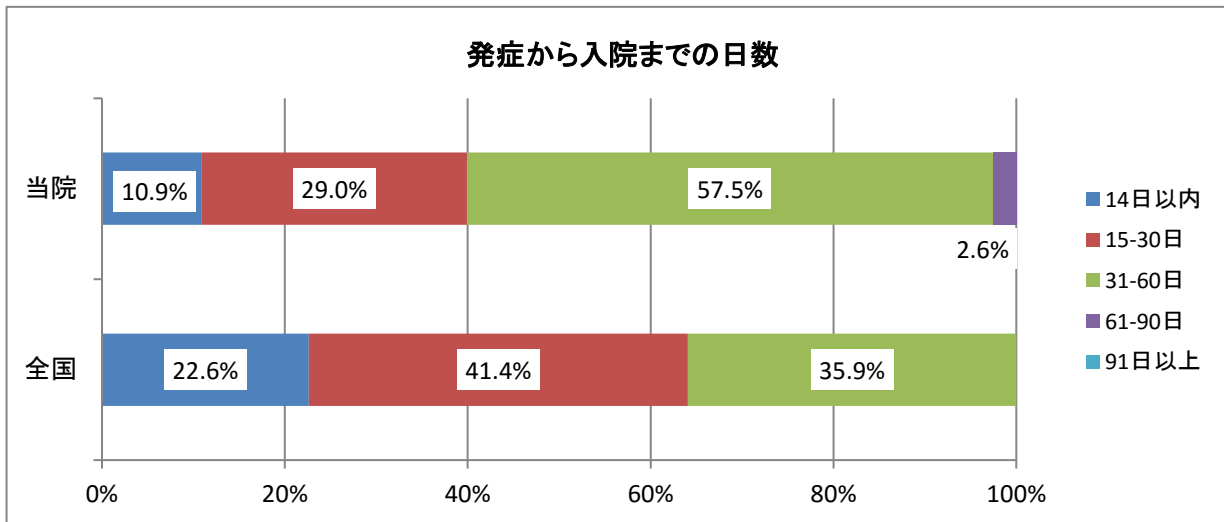
1. 患者属性

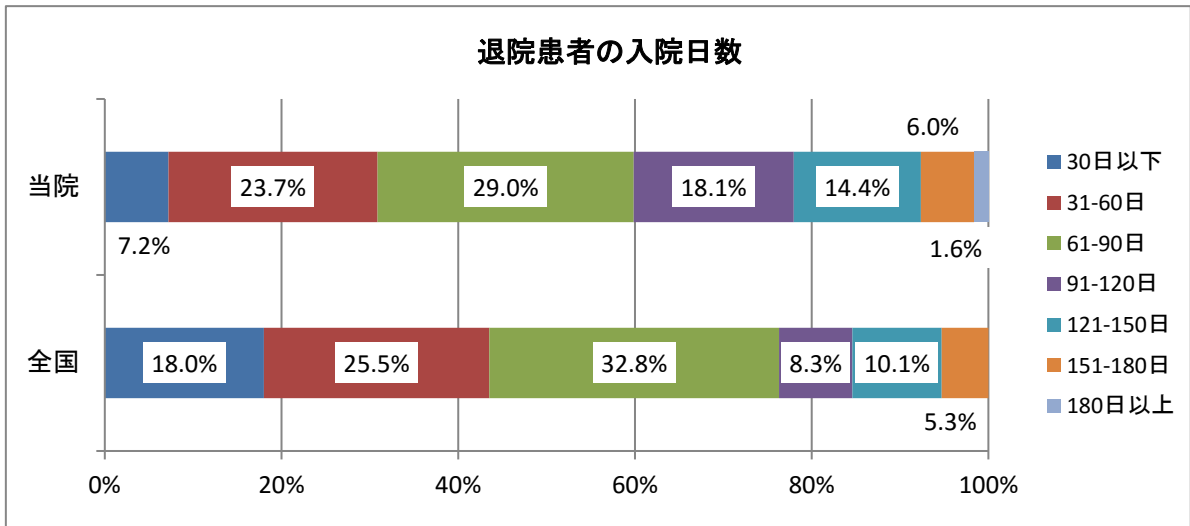
	患者数	男	女	平均年齢
当院	431	255	176	70.1
全国	32,973	14,190	18,783	75.5



2. 入退院

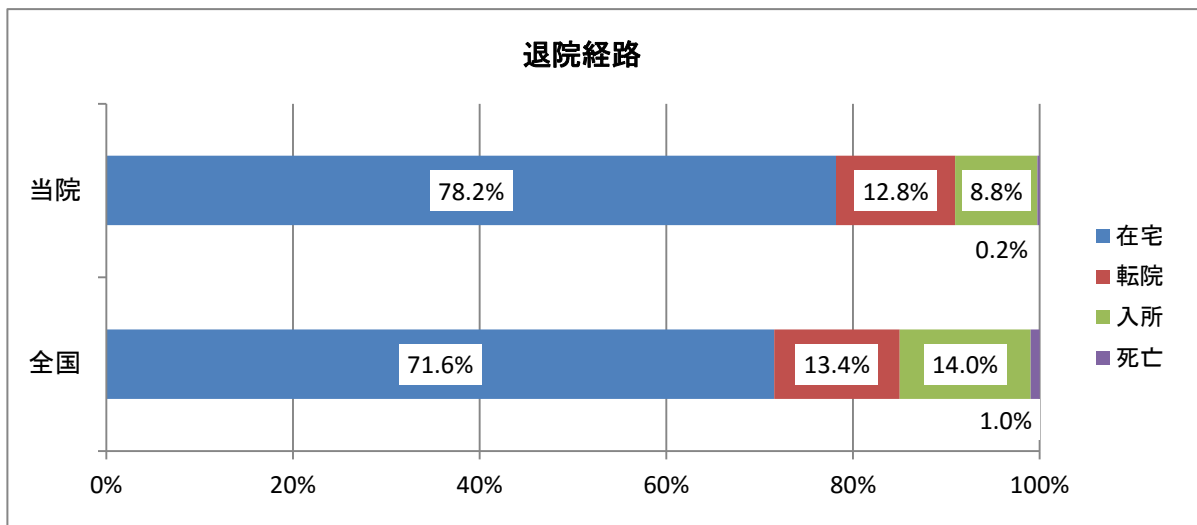
	発症-入院 平均日数	入院経路		平均入院日数	退院経路			
		外来	紹介		在宅	転院	入所	死亡
当院	34.2	12	419	85.6	337	55	38	1
全国	26.7	8,883	22,518	72.3	23,205	4,355	4,550	314





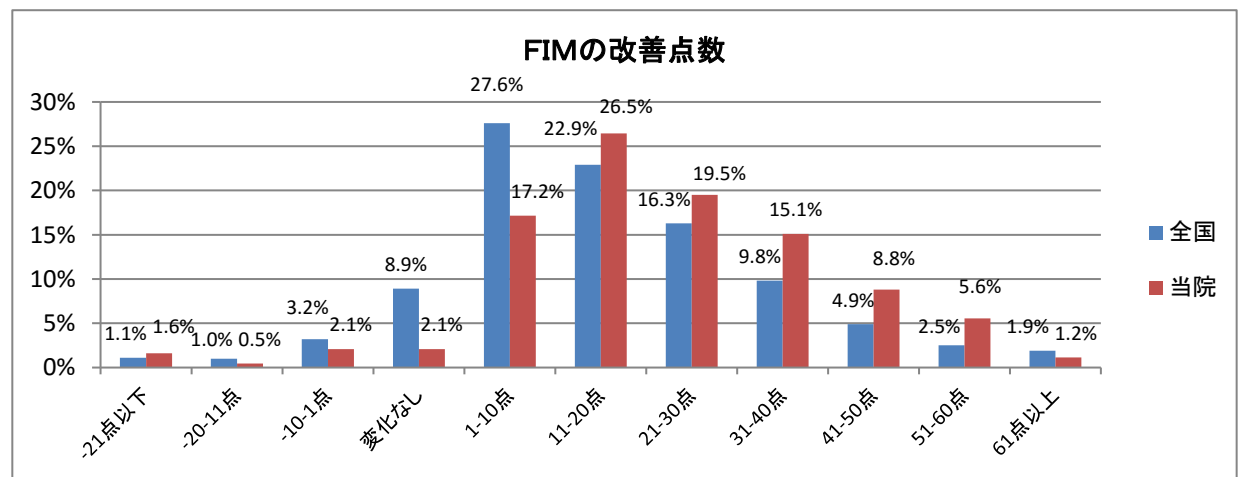
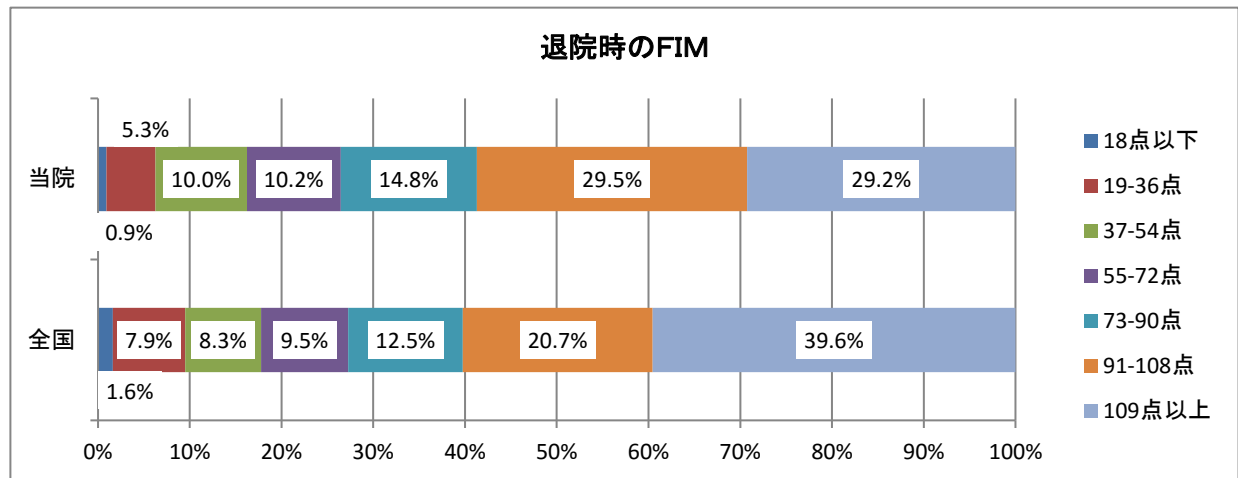
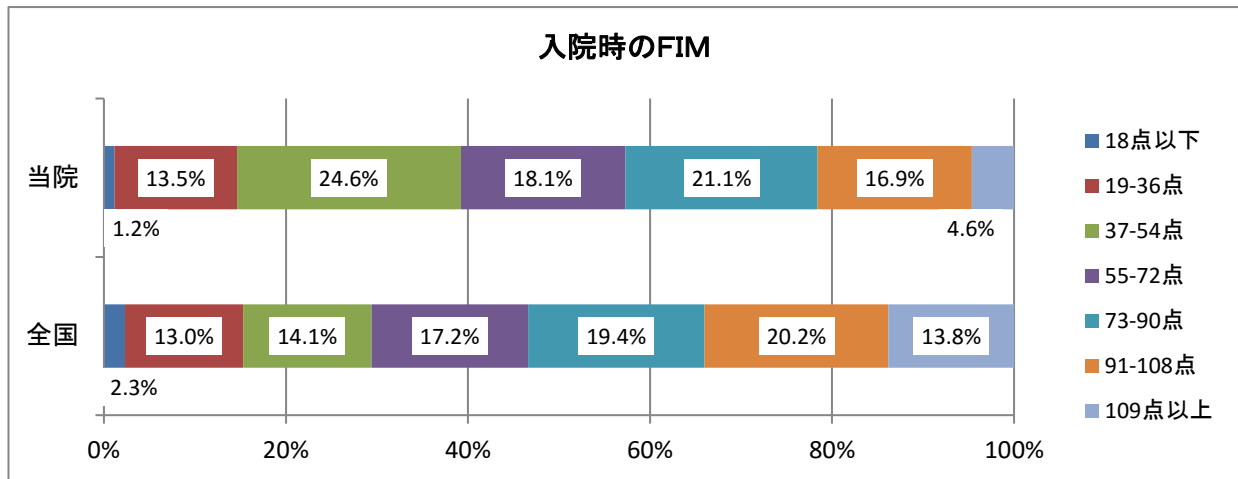
(参考: 本院)

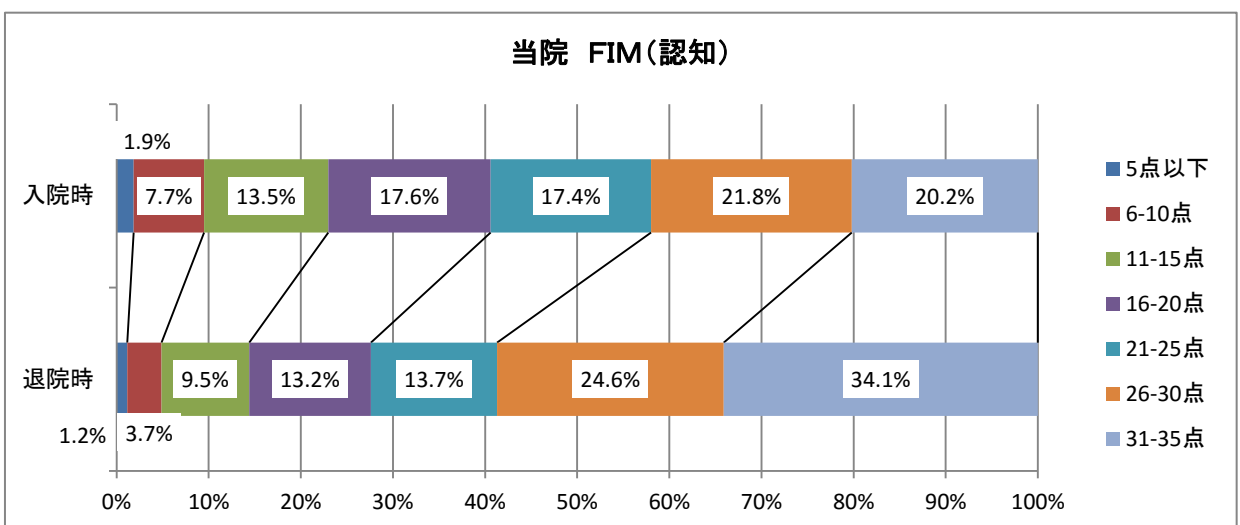
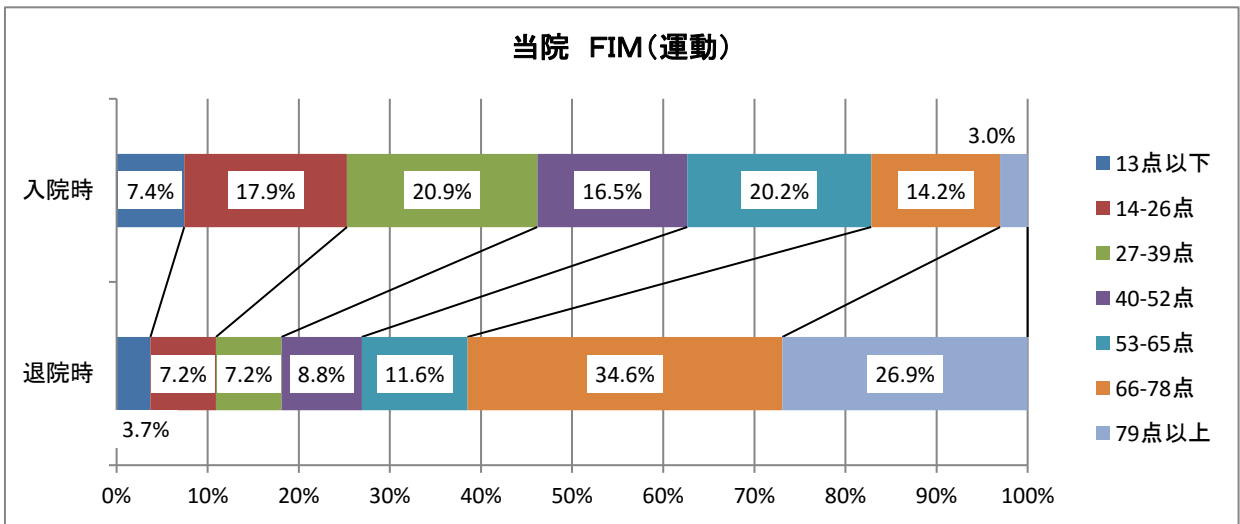
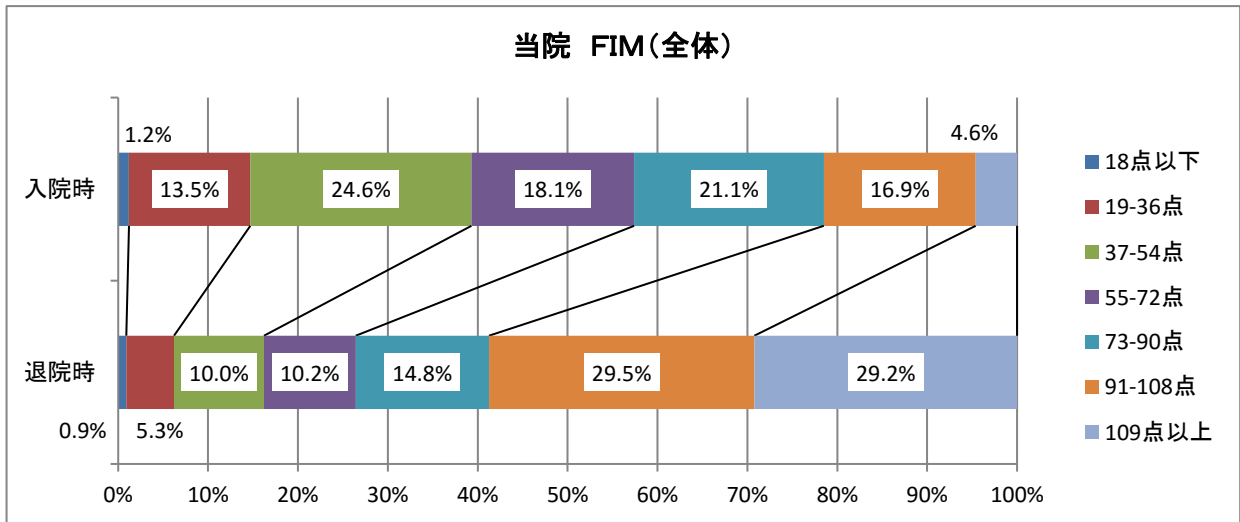
回復期退院患者数	431
(うち回復期算定上限超え患者数)	12
構成比 (%)	2.8
平均算定超え日数	40.0



3. ADL利得(FIM)

	入院時	退院時	改善点数	入院時 (運動)	退院時 (運動)	改善点数	入院時 (認知)	退院時 (認知)	改善点数
当院	66.2	88.5	22.3	43.9	63.0	19.1	22.3	25.4	3.1
全国	73.3	90.0	16.8	49.0	63.9	14.8	24.3	26.2	1.9





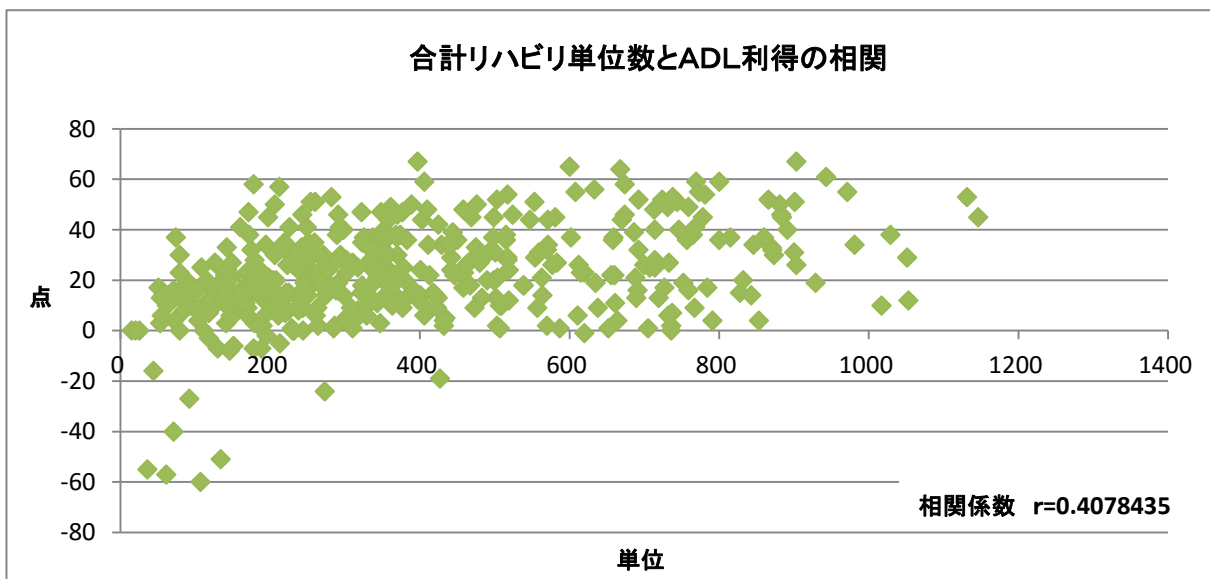
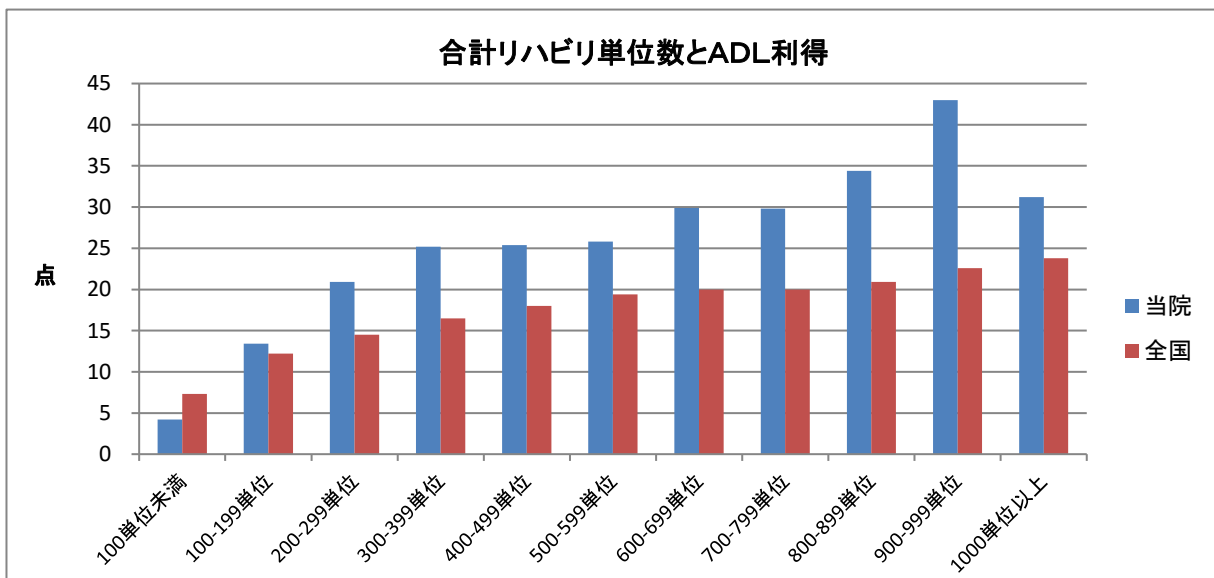
4. リハビリテーション

①リハビリ実施単位数

	合計リハ単位数 (1入院当たり)	平均リハ単位数 (1日当たり)
当院	388.6	4.3
全国	404.3	6.1

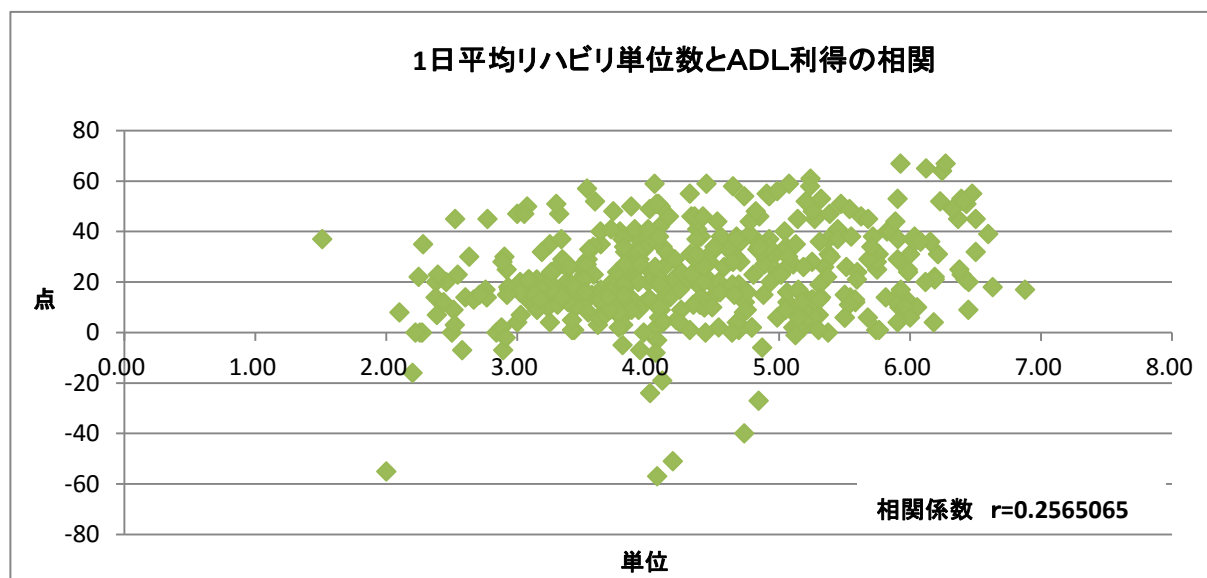
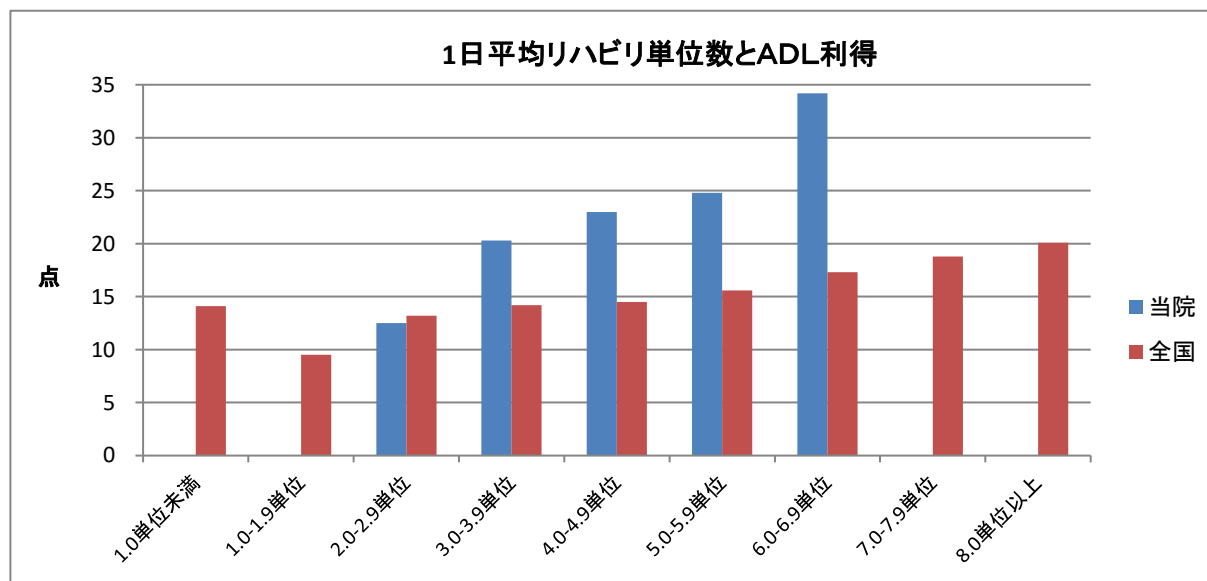
②合計リハビリ単位数とADL利得(FIM)

	100単位 未満	100-199 単位	200-299 単位	300-399 単位	400-499 単位	500-599 単位	600-699 単位	700-799 単位	800-899 単位	900-999 単位	1000単位 以上
当院	4.2	13.4	20.9	25.2	25.4	25.8	29.9	29.8	34.4	43.0	31.2
全国	7.3	12.2	14.5	16.5	18.0	19.4	20.0	20.0	20.9	22.6	23.8



③1日平均リハビリ単位数とADL利得(FIM)

	1.0単位未満	1.0-1.9単位	2.0-2.9単位	3.0-3.9単位	4.0-4.9単位	5.0-5.9単位	6.0-6.9単位	7.0-7.9単位	8.0単位以上
当院	0.0	0.0	12.5	20.3	23.0	24.8	34.2	0.0	0.0
全国	14.1	9.5	13.2	14.2	14.5	15.6	17.3	18.8	20.1



5. 年次比較

		当院			全国		
		2012	2013	2014	2012	2013	2014
病床数		100	100	100	***	***	***
病床利用率(%)		87.7	89.8	97.0	87.0	87.6	86.8
1日平均入院患者数(人)		87.7	89.8	97.0	***	***	***
退院患者数(人)		346	353	431	***	***	***
平均年齢(歳)		69.3	69.2	70.1	75.2	75.2	75.5
性別(%)	男	59.2	63.2	59.2	42.9	42.9	43.0
	女	40.8	36.8	40.8	57.1	57.1	57.0
発症から入院までの日数(日)		51.8	54.1	34.2	31.1	27.9	26.7
平均入院日数(日)		92.8	95.5	85.6	72.0	71.9	72.3
退院経路(%)	在宅	74.0	67.7	78.2	71.8	72.2	71.6
	転院	15.6	21.0	12.8	14.6	13.7	13.4
	入所	10.1	10.8	8.8	12.7	13.4	14.0
	死亡	0.3	0.6	0.2	0.9	0.7	1.0
FIM平均(点)	入院時	62.5	64.8	66.2	73.3	74.3	73.3
	退院時	83.9	84.9	88.5	89.5	90.5	90.0
	利得	21.4	20.0	22.3	16.2	16.2	16.8
	運動(入院時)	42.4	43.4	43.9	49.2	49.9	49.0
	運動(退院時)	60.1	60.7	63.0	63.4	64.2	63.9
	利得	17.8	17.3	19.1	14.2	14.4	14.8
	認知(入院時)	20.4	21.4	22.3	24.1	24.5	24.3
	認知(退院時)	23.7	24.3	25.4	26.1	26.3	26.2
	利得	3.3	2.8	3.1	2.0	1.9	1.9
リハ単位数 (単位)	1入院平均	316.9	393.7	388.6	425.0	442.5	404.3
	1日平均	3.4	4.0	4.3	5.9	6.1	6.1

※ 診療報酬における施設基準上の数値とは、算出方法が異なります。