

回復期リハ病棟 退院患者統計 2018

(平成30年1月1日～平成30年12月31日)

富山県リハビリテーション病院・
こども支援センター

医事課

目 次

回復期リハ病棟の概要	1
1. 患者属性	2
2. 入退院	3
3. ADL利得	5
4. リハビリテーション	7
5. 年次比較	9

【分類及び集計方法について】

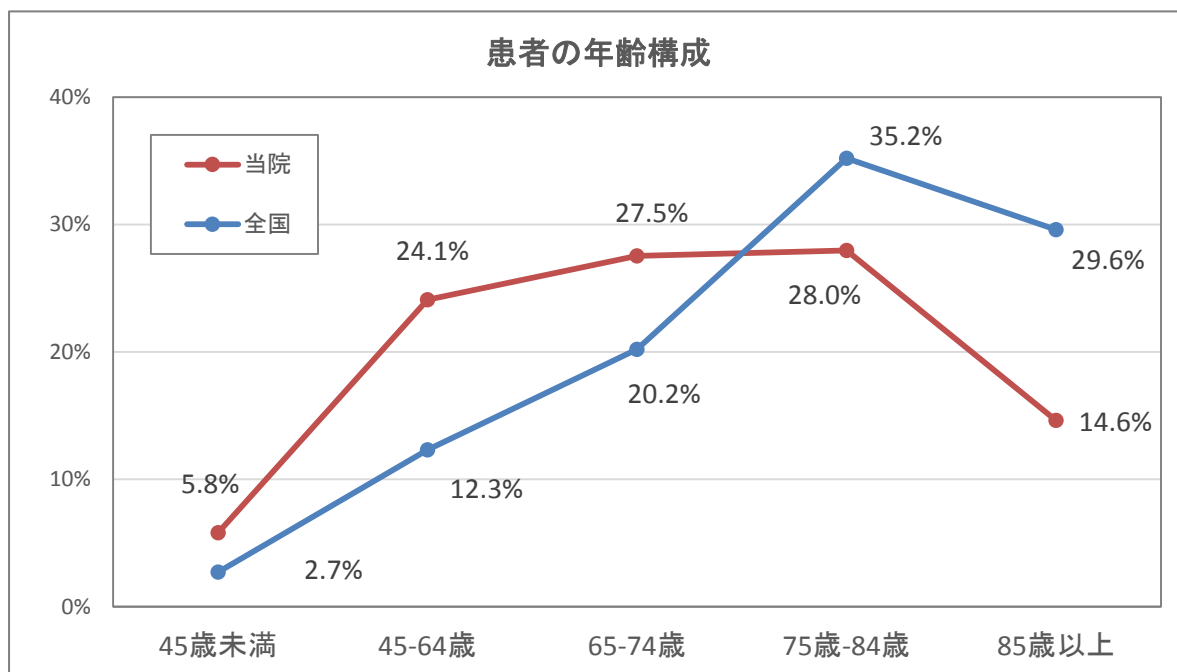
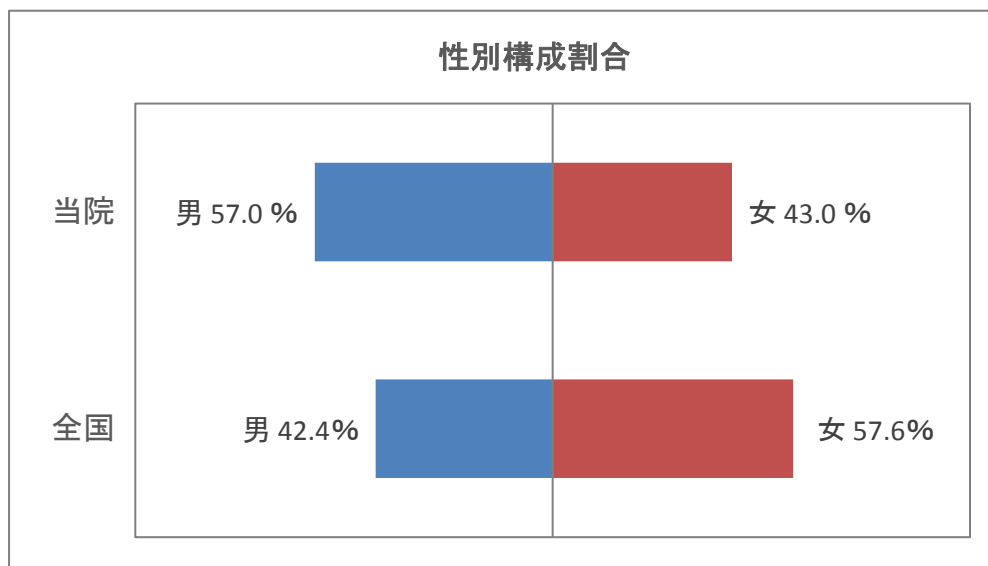
- 1 統計資料は、2018年1月1日から2018年12月31日に回復期リハ病棟を退院した患者を対象として作成した。
疾患又は発症からの期間により対象外の患者（最初から非該当）は除く。限度超えの患者を含む。
- 2 全国の統計データは「回復期リハビリテーション病棟の現状と課題に関する調査報告書（2019年2月 一般社団法人 回復期リハビリテーション病棟協会）」より引用した。

回復期リハビリテーション病棟の概要

項目	当院	全国平均	計算方法
病床数	100	***	
1日平均入院患者数	97.7	***	$\frac{\text{年間在院患者延数}}{\text{年間日数}}$
病床利用率	97.7	86.8	$\frac{\text{年間延入院患者数} \times 100}{\text{実動病床数} \times \text{年間日数}}$
退院患者数	465	***	回復期リハ算定患者
平均入院日数	76.7	70.1	$\frac{\text{退院患者の入院延日数}}{\text{退院患者数}}$
回復期 リハビリテーション 病棟入院料	入院料 1	入院料 1 — 53.0% 入院料 2 — 14.9% 入院料 3 — 23.6% 入院料 4 — 5.8% 入院料 5 — 0.9% 入院料 6 — 1.8%	入院料 1 データ提出加算 実績指数 37 以上
体制強化加算 (入院料 1・2)	加算 2	加算 1 — 64.0% 加算 2 — 8.3%	

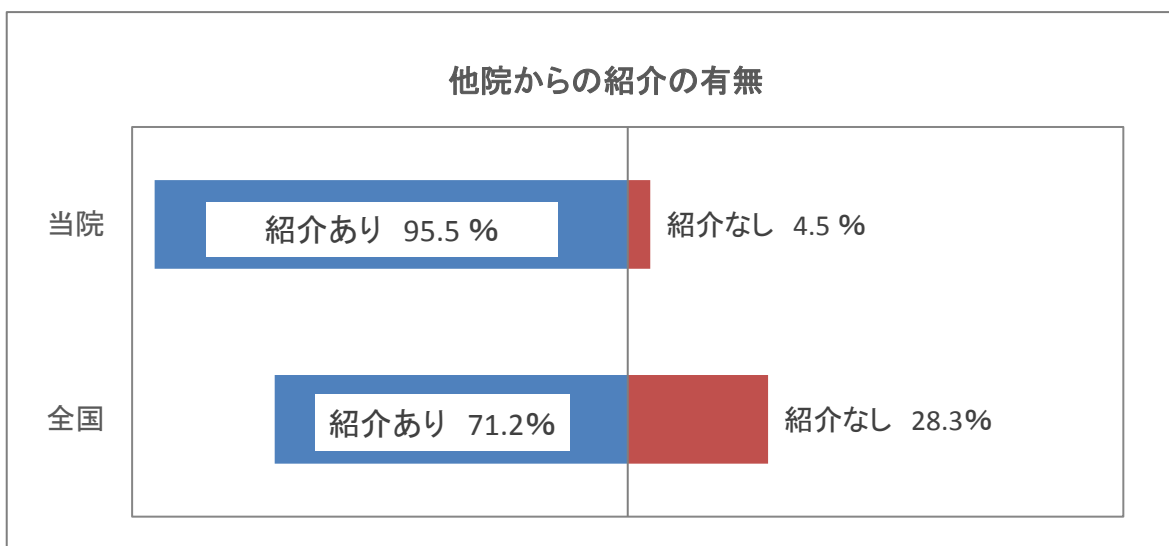
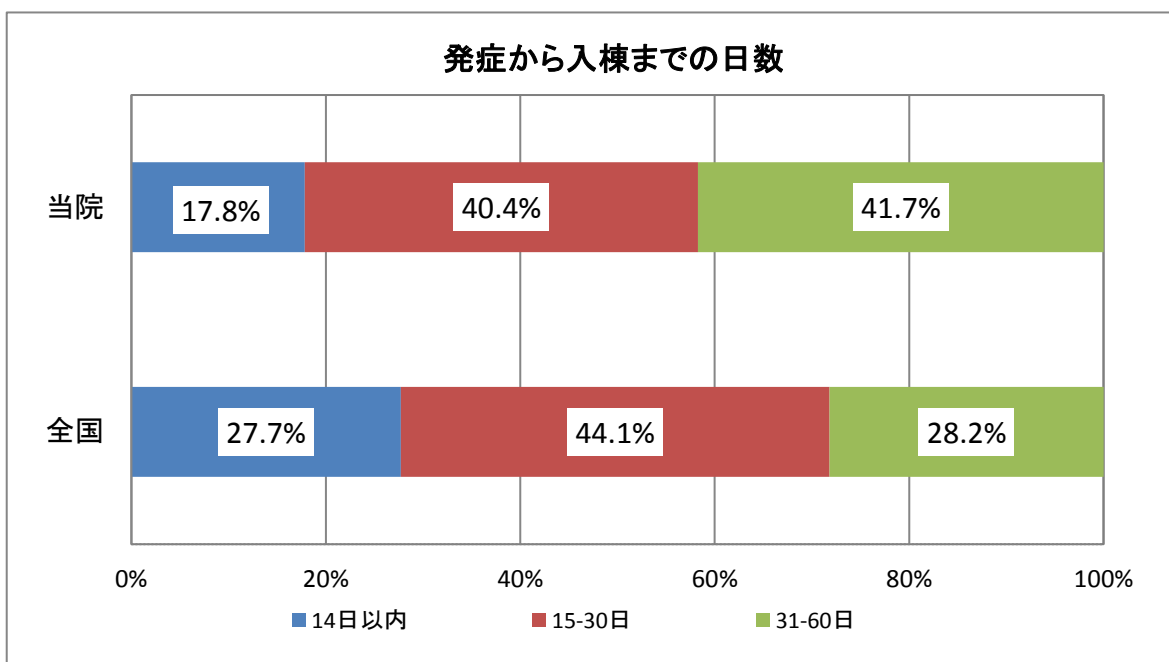
1. 患者属性

	患者数	男	女	平均年齢
当院	465	265	200	69.6
全国	42,035	17,825	24,210	76.5

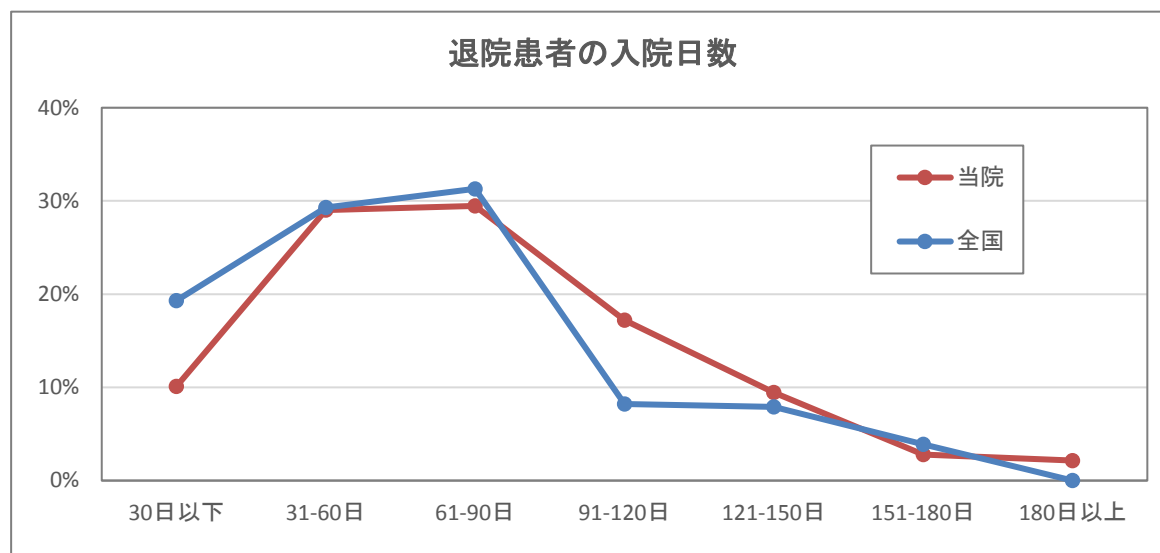


2. 入退院

	発症から入棟までの平均日数	入院経路	
		外来	紹介
当院	29.0	21	444
全国	24.0	11,762	29,065

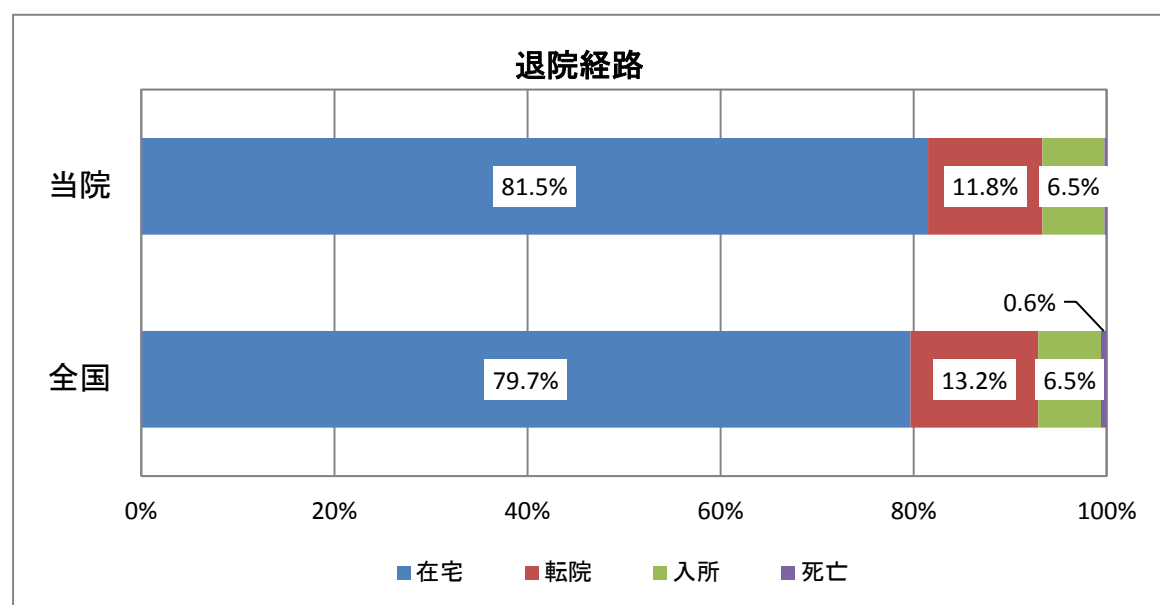


	平均入院日数	退院経路(%)			
		在宅	転院	入所	死亡
当院	76.7	81.5	11.8	6.5	0.2
全国	70.1	79.7	13.2	6.5	0.6



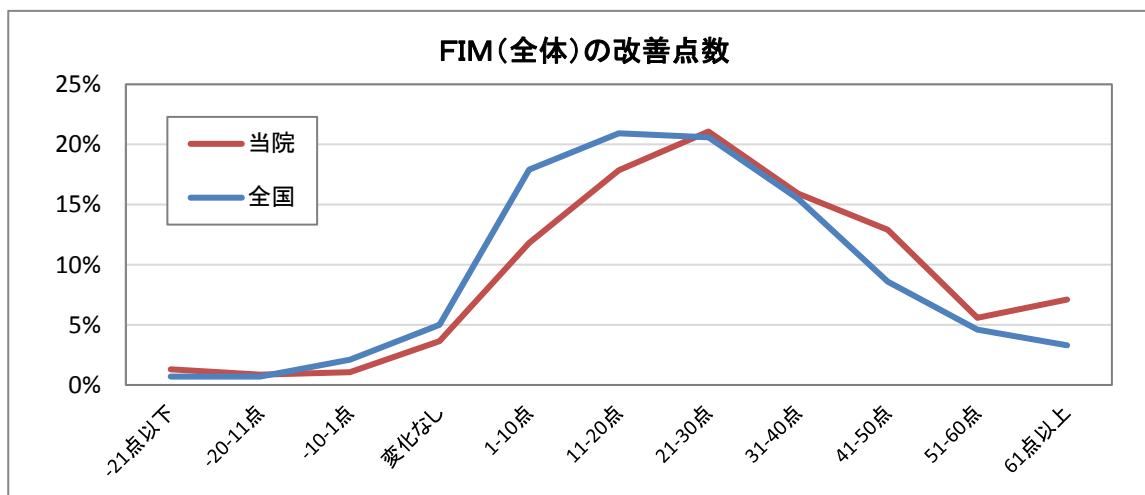
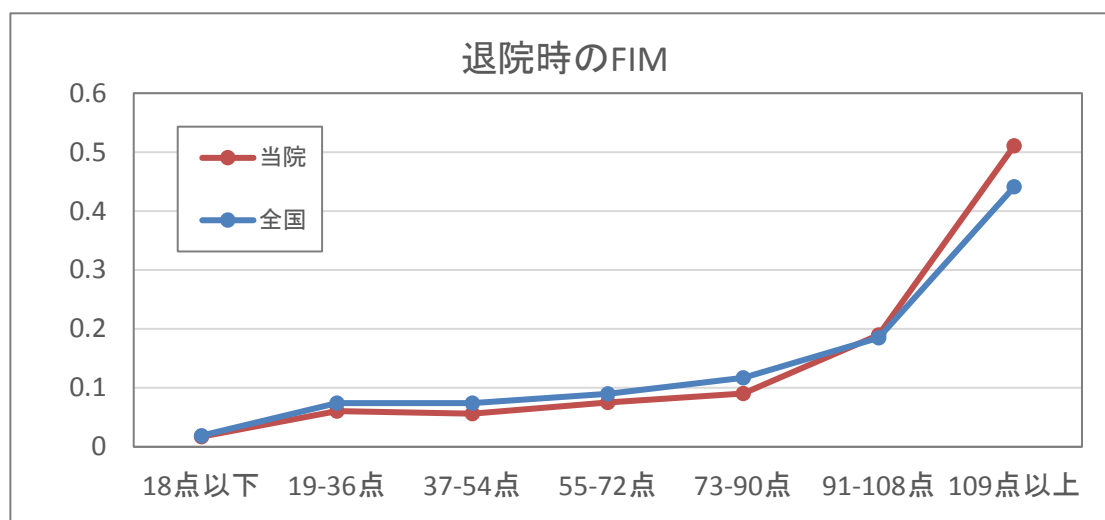
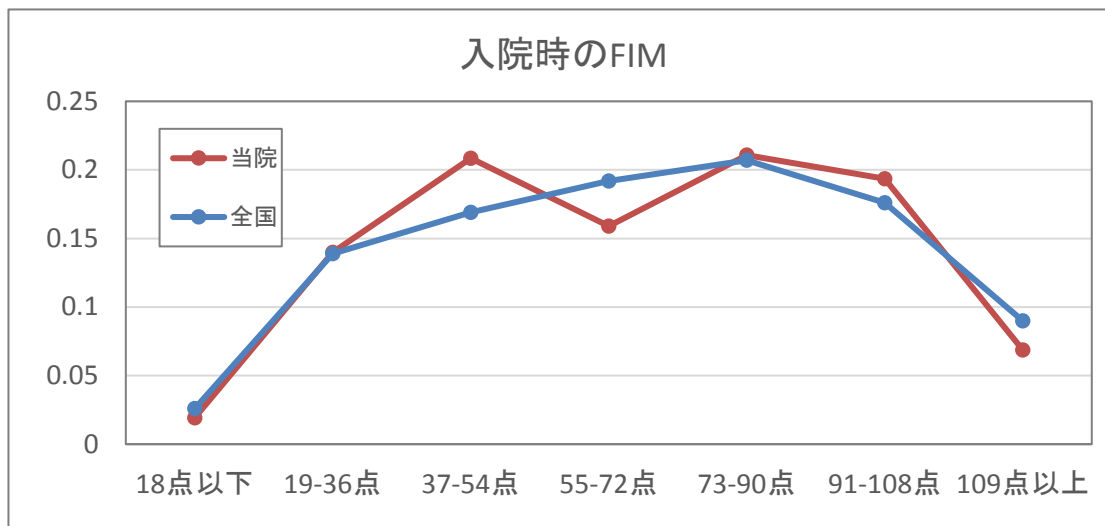
(参考: 当院)

3階4階退院患者数	465
(うち回復期算定上限超え患者数)	24
構成比 (%)	5.2
平均算定超え日数	20.0

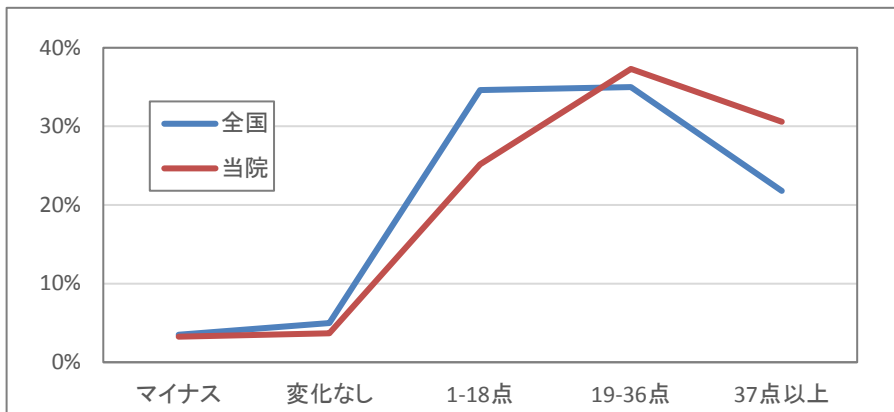


3. ADL利得(FIM)

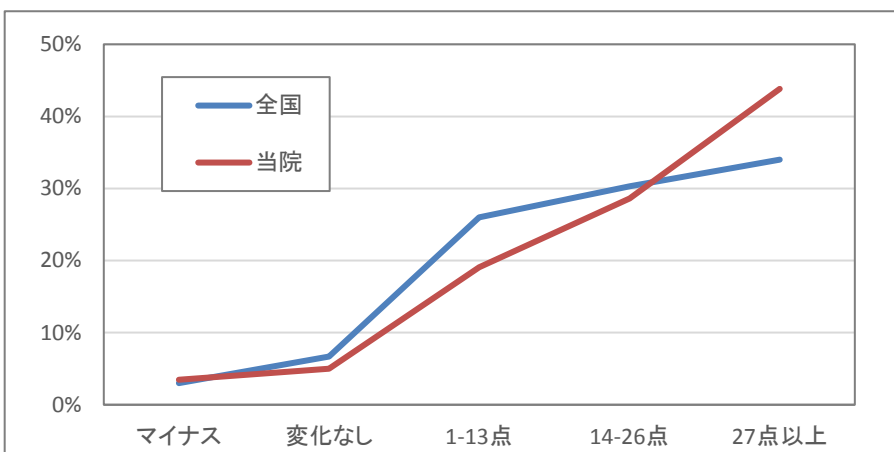
	入院時	退院時	改善点数	入院時 (運動)	退院時 (運動)	改善点数	入院時 (認知)	退院時 (認知)	改善点数
当院	68.4	96.4	28.0	44.2	68.7	24.5	24.2	27.8	3.6
全国	68.9	92.1	23.2	45.0	65.6	20.7	24.0	26.5	2.5



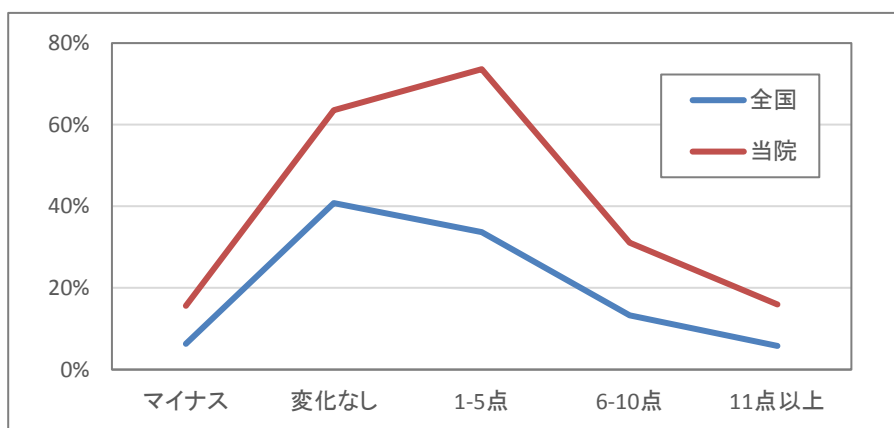
FIM利得(全体)



FIM利得(運動)



FIM利得(認知)



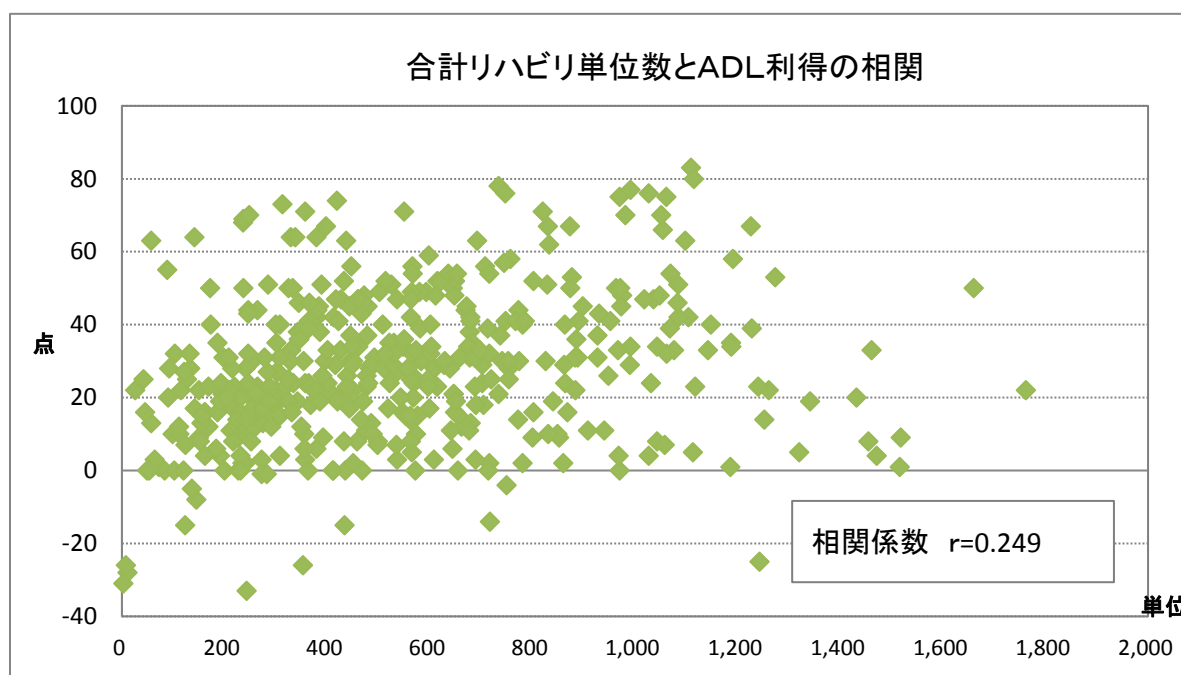
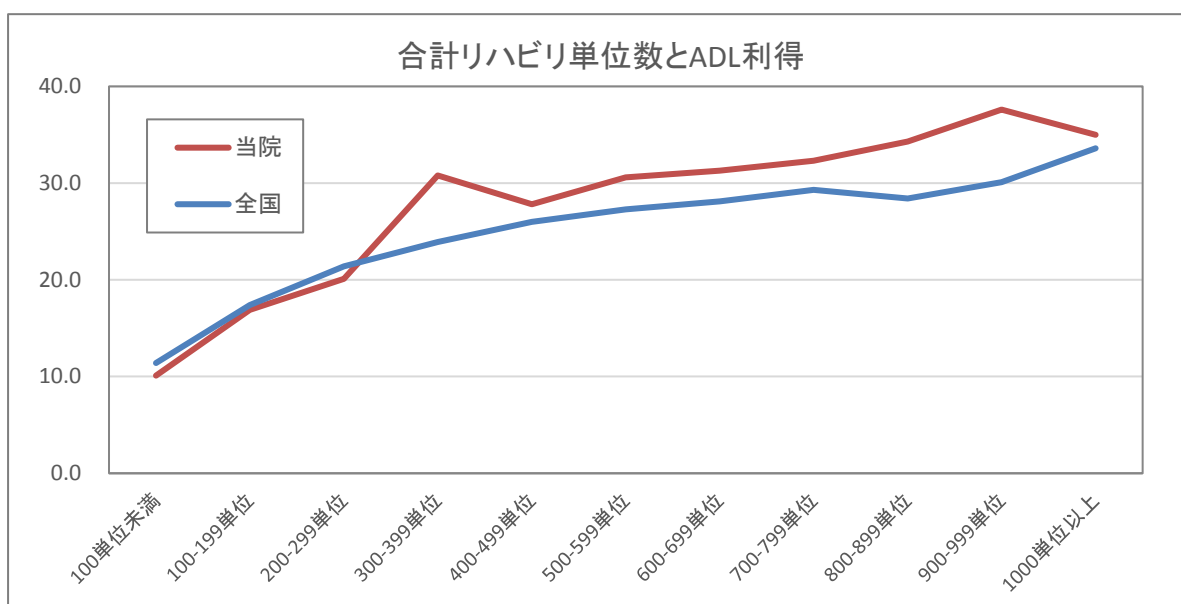
4. リハビリテーション

① リハビリ実施単位数

	合計リハ単位数 (1入院当たり)	平均リハ単位数 (1日当たり)
当院	543.2	6.8
全国	433.4	6.4

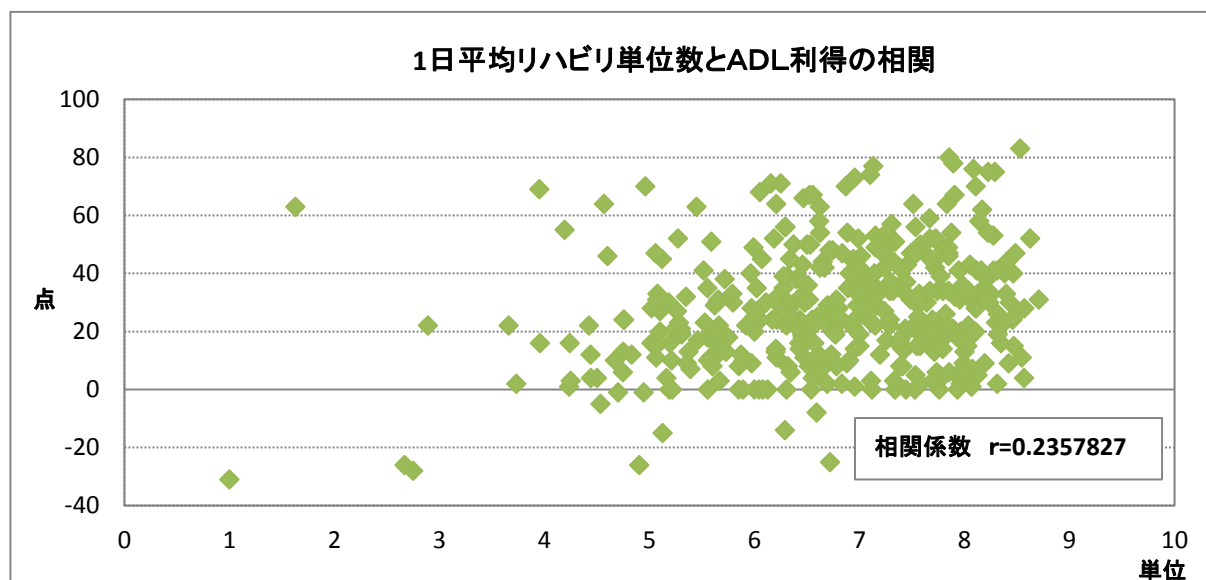
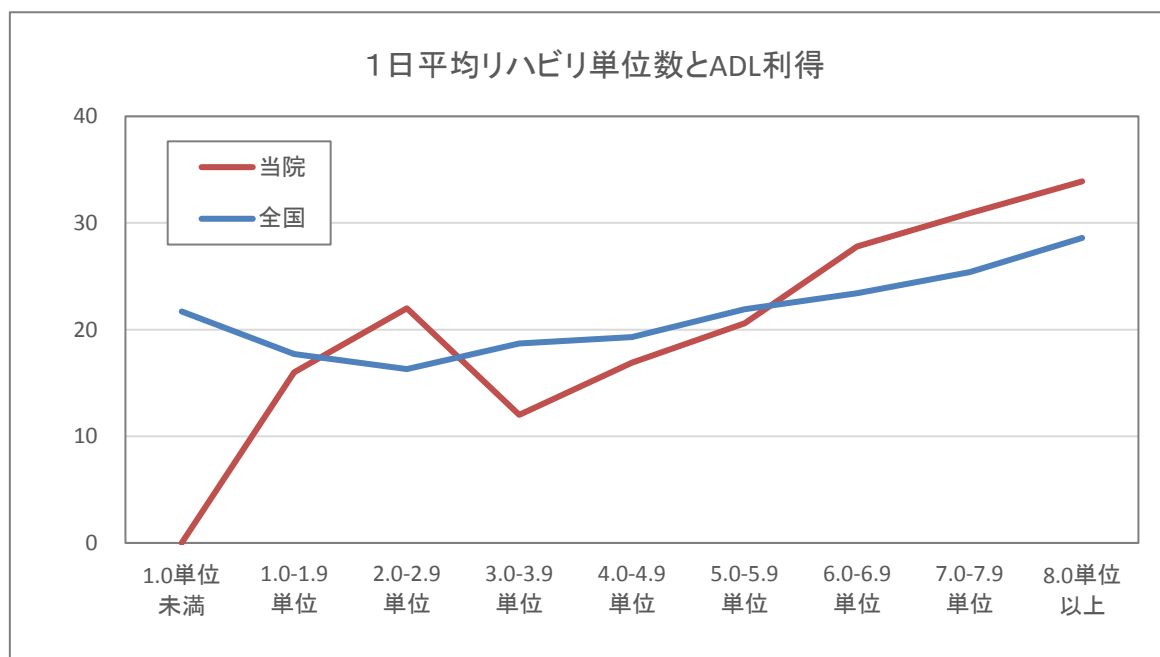
② 合計リハビリ単位数とADL利得(FIM)

	100単位 未満	100-199 単位	200-299 単位	300-399 単位	400-499 単位	500-599 単位	600-699 単位	700-799 単位	800-899 単位	900-999 単位	1000単位 以上
当院	10.1	16.9	20.1	30.8	27.8	30.6	31.3	32.3	34.3	37.6	35.0
全国	11.4	17.4	21.4	23.9	26.0	27.3	28.1	29.3	28.4	30.1	33.6



③ 1日平均リハビリ単位数とADL利得(FIM)

	1.0単位未満	1.0-1.9単位	2.0-2.9単位	3.0-3.9単位	4.0-4.9単位	5.0-5.9単位	6.0-6.9単位	7.0-7.9単位	8.0単位以上
当院	0.0	16.0	22.0	12.0	16.9	20.6	27.8	30.9	33.9
全国	21.7	17.7	16.3	18.7	19.3	21.9	23.4	25.4	28.6



5. 年次比較

		当院						全国					
		2013	2014	2015	2016	2017	2018	2013	2014	2015	2016	2017	2018
病床数		100	100	100	100	100	100	***	***	***	***	***	***
病床利用率(%)		89.8	97.0	97.7	98.0	98.4	97.7	87.6	86.8	87.7	86.5	87.9	86.8
1日平均入院患者数(人)		89.8	97.0	97.7	98.0	97.1	97.7	***	***	***	***	***	***
退院患者数(人)		353	431	488	489	480	465	***	***	***	***	***	***
平均年齢(歳)		69.2	70.1	71.6	70.5	70.3	69.6	75.2	75.5	75.8	75.9	76.2	76.5
性別(%)	男	63.2	59.2	58.4	59.3	58.1	57.0	42.9	43.0	42.5	42.8	42.0	42.4
	女	36.8	40.8	41.6	40.7	41.9	43.0	57.1	57.0	57.5	57.2	58.0	57.6
発症から入院までの日数(日)		54.1	34.2	30.1	30.9	29.4	29.0	27.9	26.7	26.6	25.6	25.3	24.0
平均入院日数(日)		95.5	85.6	74.1	75.5	74.2	76.7	71.9	72.3	71.4	69.8	69.2	70.1
退院経路 (%)	在宅	67.7	78.2	84.2	82.8	82.7	81.5	72.2	71.6	76.5	78.6	78.4	79.7
	転院	21.0	12.8	9.0	11.2	12.5	11.8	13.7	13.4	12.8	13.4	13.6	13.2
	入所	10.8	8.8	6.8	6.0	4.8	6.5	13.4	14.0	10.1	7.4	7.5	6.5
	死亡	0.6	0.2	0.0	0.0	0.0	0.2	0.7	1.0	0.6	0.6	0.5	0.6
FIM平均 (点)	入院時	64.8	66.2	65.7	67.8	69.6	68.4	74.3	73.3	74.1	71.0	70.4	68.9
	退院時	84.9	88.5	90.7	93.0	95.7	96.4	90.5	90.0	91.1	91.2	91.4	92.1
	利得	20.0	22.3	25.0	25.2	26.1	28.0	16.2	16.8	17.0	20.2	21.0	23.2
	運動(入院時)	43.4	43.9	43.1	44.9	46.0	44.2	49.9	49.0	49.5	46.8	46.3	45.0
	運動(退院時)	60.7	63.0	64.3	66.3	68.5	68.7	64.2	63.9	64.6	64.8	65.0	65.6
	利得	17.3	19.1	21.2	21.4	22.5	24.5	14.4	14.8	15.1	18.0	18.7	20.7
	認知(入院時)	21.4	22.3	22.7	23.1	23.6	24.2	24.5	24.3	24.5	24.0	24.1	24.0
	認知(退院時)	24.3	25.4	26.8	26.7	27.5	27.8	26.3	26.2	26.5	26.3	26.3	26.5
	利得	2.8	3.1	4.0	3.6	3.9	3.6	1.9	1.9	1.9	2.3	2.3	2.5
リハ単位数 (単位)	1入院平均	393.7	388.6	380.3	461.6	494.3	543.2	442.5	404.3	449.9	443.9	447.3	433.4
	1日平均	4.0	4.3	4.9	5.9	6.4	6.8	6.1	6.1	6.3	6.3	6.4	6.4

※ 診療報酬における施設基準上の数値とは、算出方法が異なります。