

2018

退院患者 疾病統計

(平成30年1月1日～平成30年12月31日)

富山県リハビリテーション病院・

こども支援センター

医事課

目 次

退院患者概要	1
1. 診療科別・退院患者数	2
2. 年齢別・退院患者数	3
3. 在院期間別・退院患者数	4
4. 診療圏別・退院患者数	5
5. 診療科別・入院目的	6
6. 診療科別・入院経路	6
7. 診療科別・紹介元医療機関	7
8. 診療科別・退院経路	8
9. 紹介先医療機関	9
10. 疾病大分類別・退院患者数	11
11. 疾病（3桁分類）別・退院患者の上位順	12
12. 病棟別・疾病大分類別・退院患者数	18
13. 疾病大分類別・退院患者の年次比較	21
14. 手術別施行件数	23

【分類及び集計方法について】

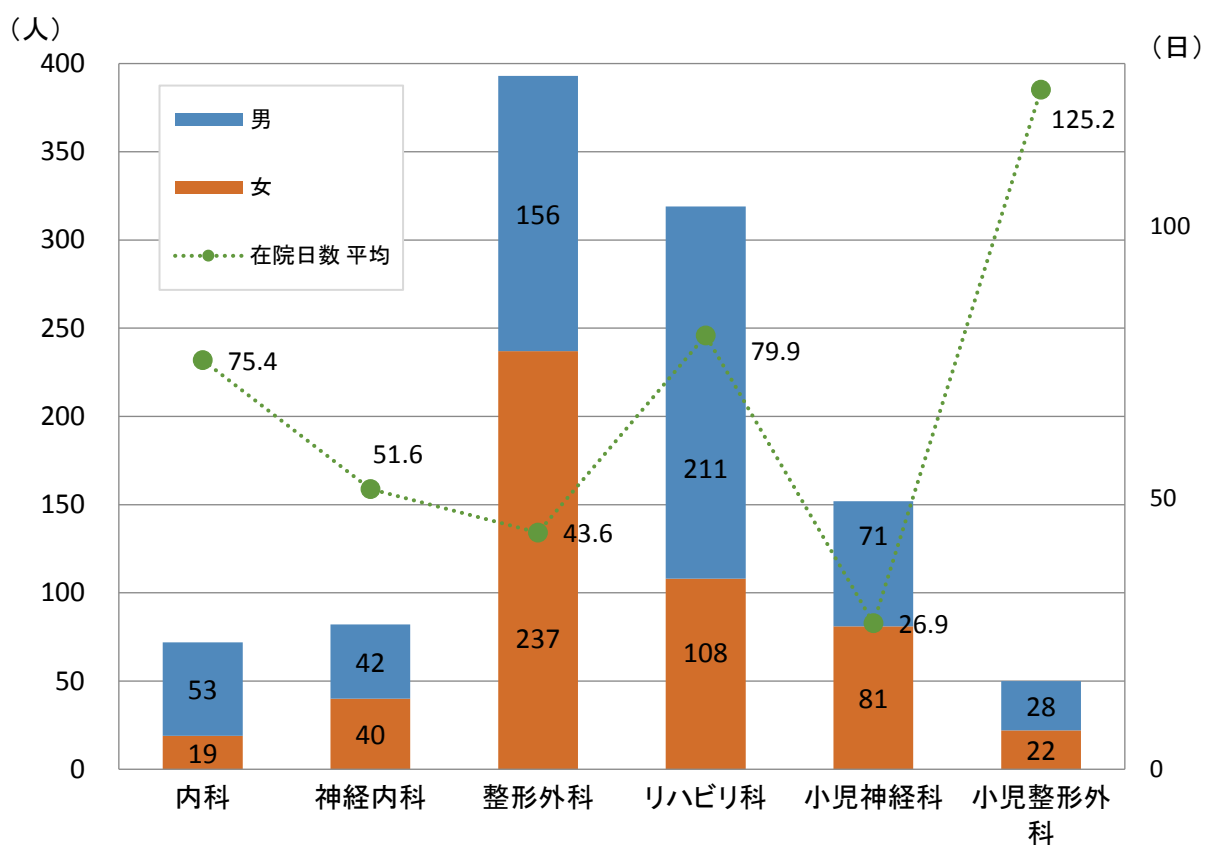
- 1 統計資料は、2018年1月1日から2018年12月31日に退院した患者を対象として作成した。
- 2 処理データは、対象患者の退院時サマリーをもとに作成した。
- 3 疾病分類は、厚生労働省大臣官房統計情報部編「疾病、傷害および死因統計分類提要 ICD-10（2003年度版）準拠」を使用した。
- 4 病名に関する統計は、主病名を対象とした。

退院患者概要

項目		計算方法	算出データ	備考
病床数	232			回復期 100 一般 50 障害者 82
1日平均 入院患者数	189.1	$\frac{\text{年間在院患者延数}}{\text{年間日数}}$	医事データ	
病床利用率	87.3	$\frac{\text{年間延入院患者数} \times 100}{\text{実動病床数} \times \text{年間日数}}$	医事データ	
退院患者数	1,067		医事データ	
平均在院日数	58.6	$\frac{\text{退院患者の入院延日数}}{\text{退院患者数}}$	医事データ	

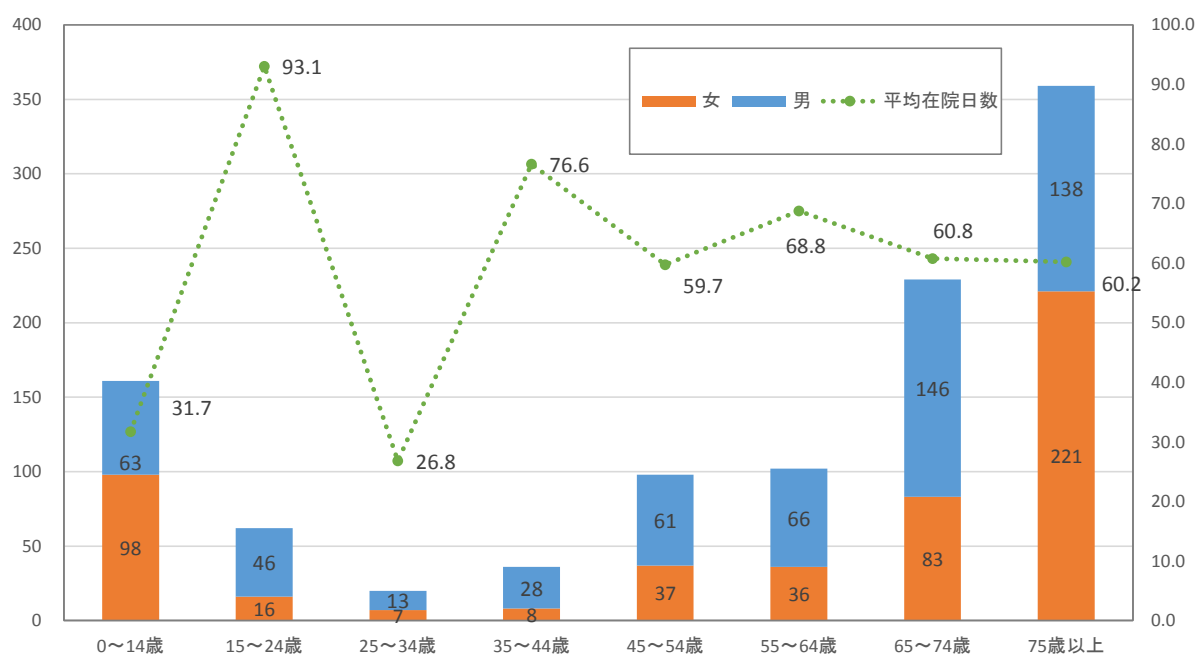
1. 診療科別・退院患者数

	男	女	合計	構成比 (%)	在院日数				平均 年齢	対診 件数
					延べ	最小	最大	平均		
内科	53	19	72	6.7	5,428	5	210	75.4	71.5	52
神経内科	42	40	82	7.7	4,228	2	231	51.6	62.2	43
整形外科	156	237	393	36.8	17,124	1	185	43.6	70.6	186
リハビリ科	211	108	319	29.9	25,488	1	267	79.9	66.0	225
小児神経科	71	81	152	14.2	4,083	1	771	26.9	10.6	20
小児整形外科	28	22	50	4.7	6,259	2	996	125.2	9.9	17
総数	561	507	1,068	100.0	62,610	1	996	58.6	57.2	543



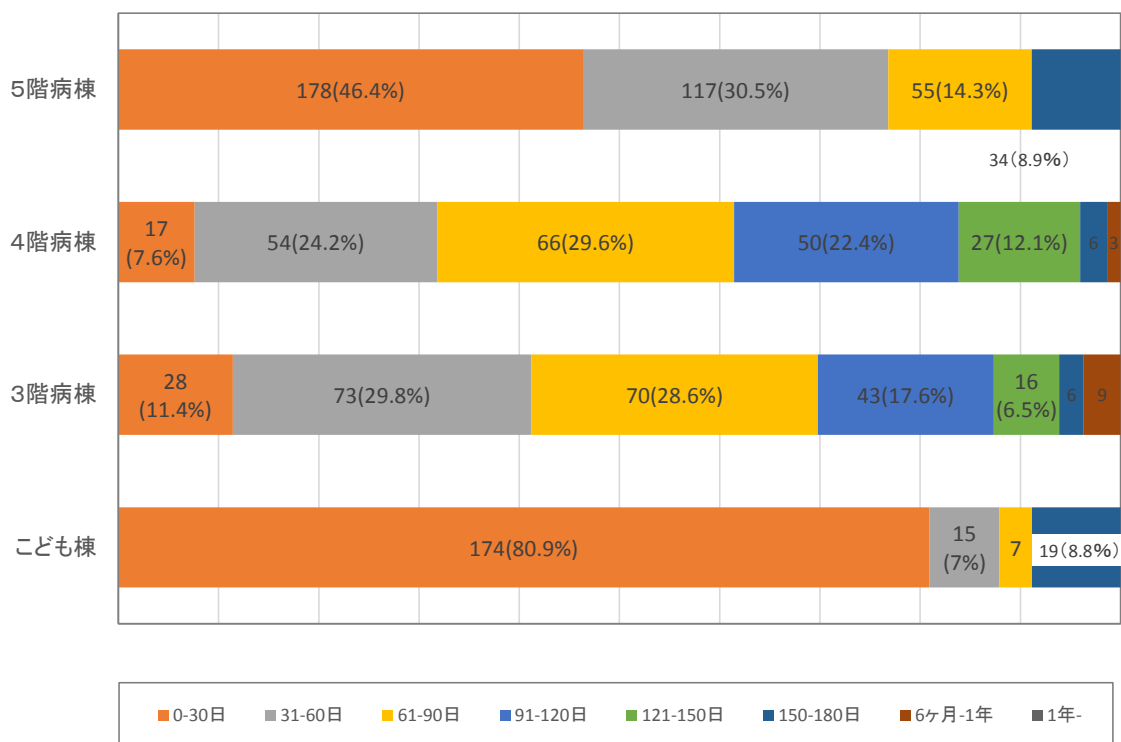
2. 年齢階層別・退院患者数

年齢階層	男	女	合計	構成比(%)	平均在院日数
0-4歳	17	14	31	2.9	20.7
5-9歳	33	26	59	5.5	29.5
10-14歳	13	58	71	6.7	38.3
15-19歳	44	10	54	5.1	101.9
20-24歳	2	6	8	0.7	33.3
25-29歳	5	1	6	0.6	26.2
30-34歳	8	6	14	1.3	27.1
35-39歳	10	5	15	1.4	72.5
40-44歳	18	3	21	2.0	79.6
45-49歳	27	16	43	4.0	49.5
50-54歳	34	21	55	5.2	67.7
55-59歳	31	20	51	4.8	65.0
60-64歳	35	16	51	4.8	72.5
65-69歳	69	35	104	9.7	65.4
70-74歳	77	48	125	11.7	57.0
75-79歳	62	66	128	12.0	61.7
80-84歳	48	55	103	9.7	62.3
85-89歳	20	66	86	8.1	59.3
90-94歳	6	28	34	3.2	56.3
95-99歳	1	6	7	0.7	33.1
100歳-	1	0	1	0.1	54.0
総数	561	506	1,067	100.0	58.7



3. 在院期間別・病棟別退院患者数

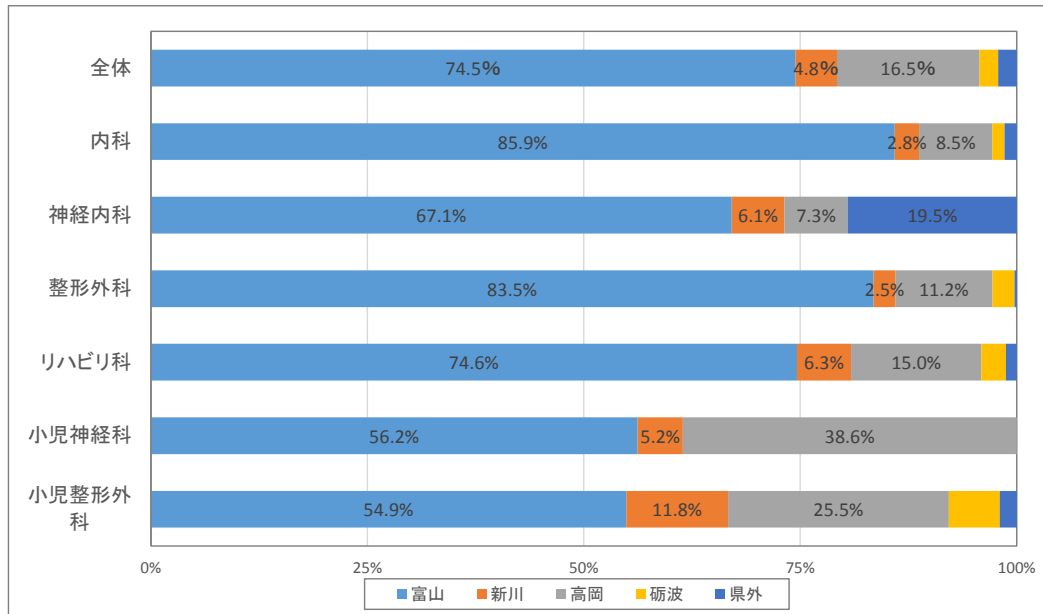
在院期間	こども棟			3階病棟			4階病棟			5階病棟			総数			構成比(%)		
	計	男	女	計	男	女	計	男	女	計	男	女	計	男	女	計	男	女
0-30日	174	84	90	28	20	8	17	11	6	178	94	84	397	209	188	37.2	37.3	37.2
31-60日	15	5	10	73	40	33	54	22	32	117	50	67	259	117	142	24.3	20.9	28.1
61-90日	7	5	2	70	38	32	66	34	32	55	27	28	198	104	94	18.6	18.5	18.6
91-120日	2	2	0	42	28	14	50	29	21	19	5	14	114	64	49	10.7	11.4	9.7
121-150日	2	2	0	16	14	2	27	14	13	5	3	2	50	33	17	4.7	5.9	3.4
150-180日	2	1	1	6	6	0	6	3	3	7	7	0	21	17	4	2.0	3.0	0.8
6ヶ月-1年	3	1	2	9	7	2	3	3	0	3	1	2	18	12	6	1.7	2.1	1.2
1年-	10	5	5	0	0	0	0	0	0				10	5	5	0.9	0.9	1.0
総数	215	105	110	244	153	91	223	116	107	384	187	197	1,067	561	505	100	100	100



4. 診療圏別・退院患者

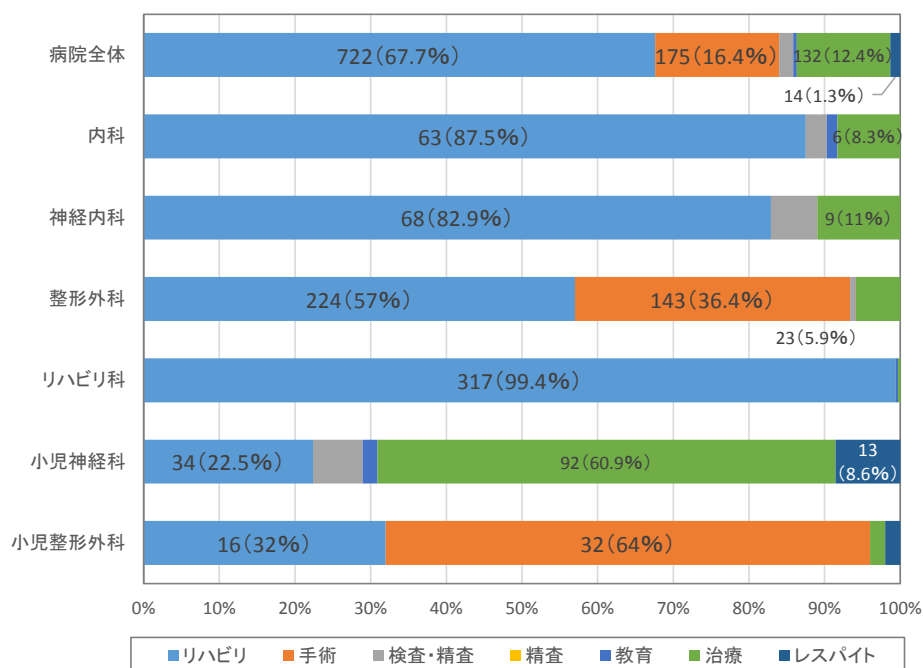
	総合計	富山					新川				高岡			砺波		
		富山市	滑川市	舟橋村	上市町	立山町	魚津市	黒部市	入善町	朝日町	高岡市	氷見市	射水市	砺波市	小矢部市	南砺市
内科	72	58	2		1	1			1	1	3		3	1		
神経内科	82	48	2		2	3	2	1	2		4		2			
整形外科	392	274	23	2	14	14	3	2	2	3	18	3	23	2	8	
リハビリ科	319	195	24		7	12	9	6	3	2	30	4	14	2	2	5
小児神経科	152	80	2	1	2		2	1	3	2	51	3	5			
小児整形外科	50	23	1		4		1	2	2	1	8	1	4	2		
計	1,067	678	54	3	30	30	17	12	13	9	114	11	51	7	10	5
構成比(%)	100.0	63.5	5.1	0.3	2.8	2.8	1.6	1.1	1.2	0.8	10.7	1.0	4.8	0.7	0.9	0.5
構成比(%)	100.0	74.5					4.8				16.5			2.1		

	県外計	埼玉県	千葉県	東京都	神奈川県	新潟県	石川県	福井県	岐阜県	静岡県	三重県	大阪府	兵庫県	和歌山県
内科	1						1							
神経内科	16	1		2	2	2			1	1	1	3	2	1
整形外科	1												1	
リハビリ科	4		1		2	1								
小児神経科	0													
小児整形外科	1							1						
計	23	1	1	2	4	3	1	1	1	1	1	3	3	1
構成比(%)	2.2													



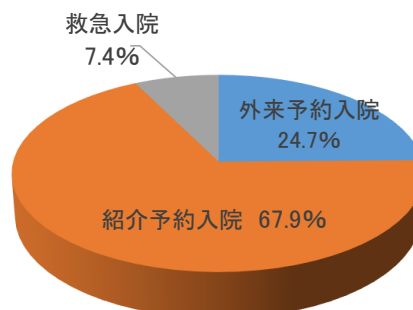
5. 診療科別・入院目的別・退院患者数

診療科	リハビリ	手術	検査・精査	教育	治療	レスパイト	総数
内科	63		2	1	6		72
神経内科	68		5		9		82
整形外科	223	143	3		23		392
リハビリ科	317			1	1		319
小児神経科	34		10	3	92	13	152
小児整形外科	16	32			1	1	50
総数	721	175	20	5	132	14	1,067
構成比 (%)	67.6	16.4	1.9	0.5	12.4	1.3	100.0



6. 診療科別・入院経路・退院患者数

診療科	外来予約入院	紹介予約入院	救急入院
内科	3	64	5
神経内科	23	54	5
整形外科	77	253	62
リハビリ科	4	314	1
小児神経科	124	22	6
小児整形外科	33	17	
総数	264	724	79
構成比 (%)	24.7	67.9	7.4



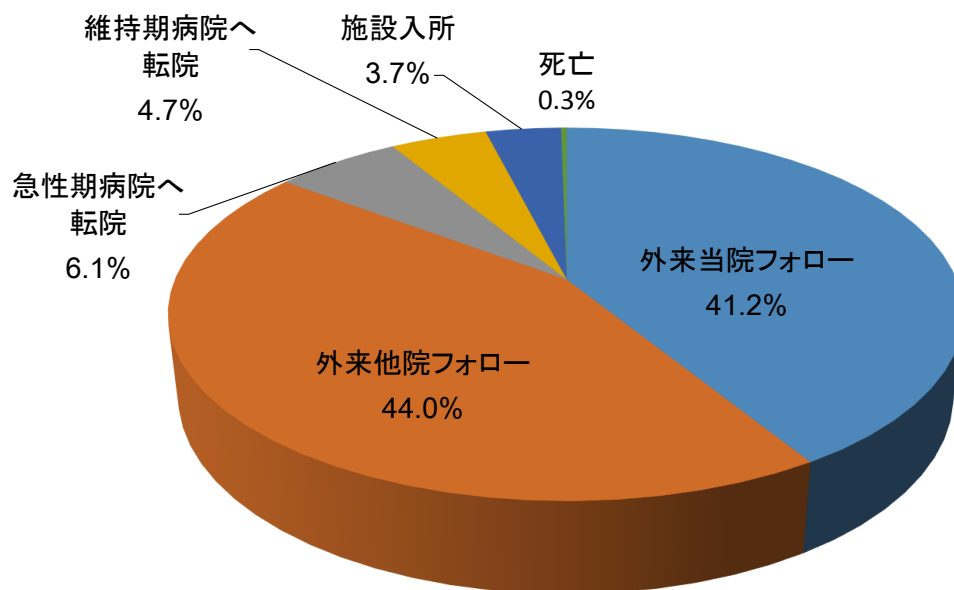
7. 紹介元医療機関

県内の医療機関		総数	構成比 (%)	県外の医療機関		総数	構成比 (%)
新川	あさひ総合病院	1	4.1	石川県	金沢大学附属病院	4	1.2
	黒部市民病院	15			独立行政法人国立病院機構 金沢医療センター	1	
	富山労災病院	12			金沢医科大学病院	2	
	坂東病院	2			浅ノ川総合病院	2	
富山	厚生連滑川病院	9	74.4	宮城県立こども病院 茨城県立医療大学付属病院 TMGあさか医療センター(埼玉県) 千葉大学附属病院 東京都立広尾病院 順天堂大学医学部附属病院 関東労災病院(神奈川県) 湘南鎌倉総合病院(神奈川県) 上越総合病院 糸魚川総合病院 魚沼基幹病院 福井県子ども療育センター 長野赤十字病院 岡崎市民病院(愛知県) 京都第二赤十字病院 独立行政法人国立病院機構京都 医療センター 大阪市立大学医学部附属病院 大分市医師会立アルメイダ病院 まみ内科クリニック(埼玉県) セントラルクリニック(東京都) 平野医院(静岡県) ゆうゆうクリニック(和歌山県) ナカトミファティーグケアクリ ニック(大阪府)	18 (各1)	3.2	
	かみいち総合病院	3					
	富山大学附属病院	63					
	済生会富山病院	115					
	独立行政法人国立病院機構 富山病院	2					
	富山県立中央病院	181					
	富山市民病院	74					
	富山赤十字病院	85					
	富山通信病院	1					
	西能病院	4					
	富山西総合病院	1					
	杉野脳神経外科病院	1					
	高岡	射水市民病院					3
厚生連高岡病院		25	県内の診療所		総数	構成比 (%)	
済生会高岡病院		1	新川	たまの整形外科クリニック 平野クリニック	2(各1)	0.3	
高岡市民病院		20		富山	渡辺整形外科医院	9	5.9
金沢医科大学氷見市民病院		1	あおやま整形外科クリニック		6		
真生会富山病院		9	ミワ内科クリニック		6		
高岡整志会病院		1	藤井脳神経外科・整形外科	4			
砺波	市立砺波総合病院	9	1.5	五百石整形外科医院	2		
	北陸中央病院	1		高野整形外科リウマチ科医院	2		
	小矢部大家病院	1		三輪整形外科医院	2		
県内病院 計		640	88.4	西能クリニック	2		
富山県内	新川医療圏	32	4.4	みかわクリニック 種井内科胃腸科クリニック 藤田内科医院 脳神経外科塚本医院 きたがわ整形外科医院 やしま整形外科クリニック 羽柴整形外科医院 森田整形外科医院 長治整形外科医院 長田整形外科クリニック	10 (各1)	7.2	
	富山医療圏	582	80.4	高岡	本荘リウマチクリニック		4
	高岡医療圏	67	9.3		ひのき整形外科		2
	砺波医療圏	11	1.5	嶋尾内科医院	1		
	県外病院・診療所		32	4.4	診療所 計		52
合 計		724	100				

8. 診療科別・退院経路

	外来当院 フォロー	外来他院 フォロー	急性期病院 へ転院	維持期病院 へ転院	施設入所	死亡	総数	構成比 (%)
内科	16	35	8	11	1	1	72	6.7
神経内科	26	41	4	8	3		82	7.7
整形外科	205	148	16	7	14	2	392	36.7
リハビリ科	20	231	25	23	20		319	29.9
小児神経科	132	10	10				152	14.2
小児整形外科	41	5	2	1	1		50	4.7
総 数	440	470	65	50	39	3	1,067	100.0
構成比 (%)	41.2	44.0	6.1	4.7	3.7	0.3	100.0	

退 院 経 路



9. 紹介先医療機関・退院患者

県内の医療機関	総数	構成比(%)	県内の医療機関	総数	構成比(%)
黒部市民病院	8	1.4	大島くるみ病院	1	0.2
富山労災病院	6	1.1	真生会富山病院	8	1.4
厚生連滑川病院	5	0.9	高岡整志会病院	1	0.2
かみいち総合病院	4	0.7	万葉病院	1	0.2
富山大学附属病院	39	7.0	ふくの若葉病院	1	0.2
済生会富山病院	39	7.0	小矢部大家病院	2	0.4
国立病院機構富山病院	1	0.2	県外の医療機関	総数	構成比(%)
富山県立中央病院	66	11.8	千葉大学附属病院	1	0.2
富山市民病院	24	4.3	東京都リハビリテーション病院	1	0.2
富山赤十字病院	44	7.9	東京都立広尾病院	1	0.2
富山通信病院	2	0.4	関東労災病院	1	0.2
射水市民病院	1	0.2	糸魚川総合病院	1	0.2
厚生連高岡病院	15	2.7	金沢大学附属病院	3	0.5
高岡市民病院	2	0.4	金沢医科大学病院	1	0.2
市立砺波総合病院	6	1.1	医王病院	1	0.2
南砺市民病院	1	0.2	三重県立総合医療センター	1	0.2
丸川病院	2	0.4	大阪市立大学医学部附属病院	1	0.2
深川病院	2	0.4	神戸市立西神戸医療センター	1	0.2
藤木病院	1	0.2	小郡第一総合病院（山口県）	1	0.2
おおやま病院	5	0.9	名瀬徳洲会病院（鹿児島県）	1	0.2
温泉リハビリテーションいま泉病院	1	0.2	施設	総数	構成比(%)
栗山病院	2	0.4	ちょうろく（保）	1	0.2
西能みなみ病院	2	0.4	仁泉メディケア（保）	5	0.9
桜井病院	1	0.2	風の庭（保）	1	0.2
島田病院	4	0.7	シルバーケア城南（保）	3	0.5
杉野脳神経外科病院	2	0.4	富山老人保健施設（保）	1	0.2
誠友病院	2	0.4	白雲荘（保）	1	0.2
成和病院	4	0.7	レインボー（保）	4	0.7
富山協立病院	19	3.4	チューリップ苑（保）	5	0.9
富山さくら病院	1	0.2	シルバーケア今泉（保）	1	0.2
富山城南温泉病院	1	0.2	つるぎの庭（保）	1	0.2
流杉病院	6	1.1	ケアホーム陽風の里（保）	1	0.2
野村病院	4	0.7	シルバーケア羽根苑（保）	2	0.4
萩野病院	1	0.2	みわ苑（保）	1	0.2
長谷川病院	2	0.4	みどり苑（保）	7	1.3
不二越病院	6	1.1	西町セントラルヴィレー（保）	1	0.2
藤の木病院	2	0.4	尽誠会（保）	1	0.2
北聖病院	1	0.2	ながれすぎ光風苑（福）	2	0.4
チューリップ長江病院	2	0.4	しらいわ苑（福）	1	0.2
政岡内科病院	5	0.9	和合ハイツ（福）	1	0.2
南富山中川病院	1	0.2	やすらぎ（保）	1	0.2
三輪病院	1	0.2	サンセリテ（保）	1	0.2
横田病院	1	0.2			

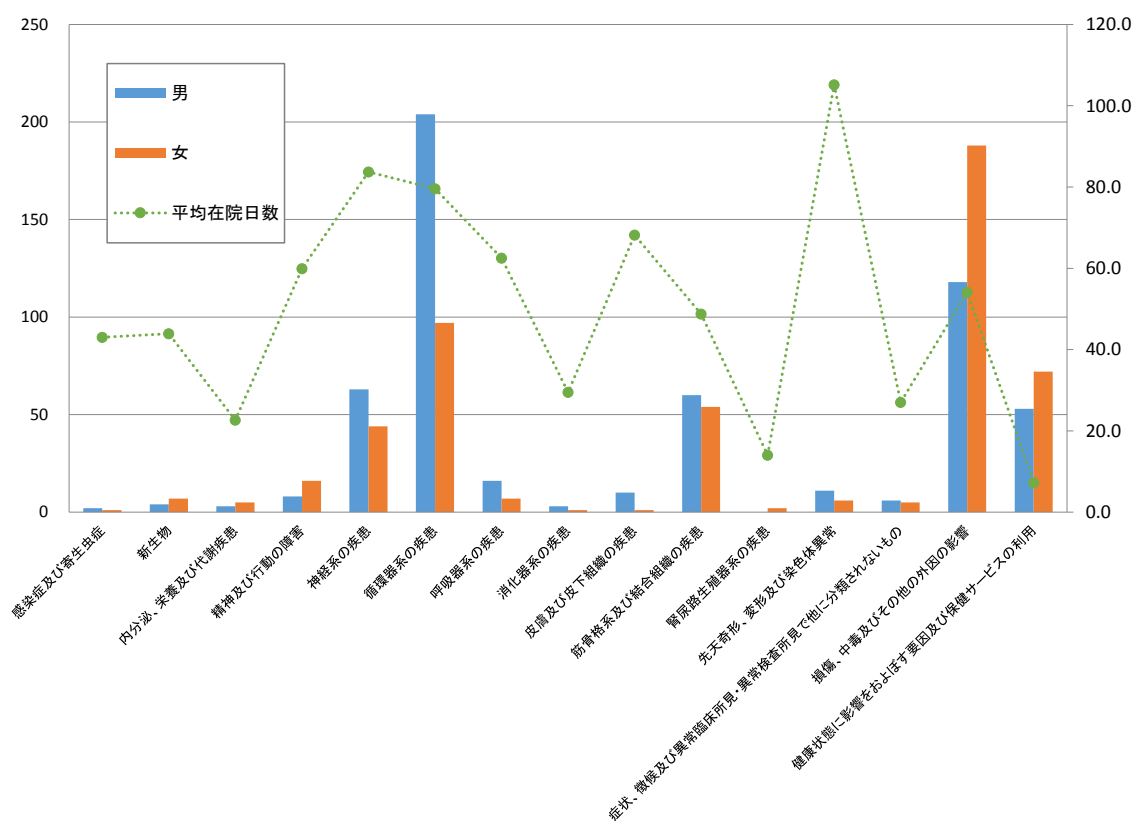
9. 紹介先医療機関・退院患者

診療所	総数	構成比(%)	診療所	総数	構成比(%)
大崎クリニック	1	0.2	藤田内科医院	3	0.5
宮本内科小児科医院	1	0.2	吉山医院	2	0.4
脳神経外科塚本医院	2	0.4	久賀内科医院	1	0.2
西能クリニック	1	0.2	島田医院	1	0.2
くぼ小児科クリニック	1	0.2	新庄内科クリニック	1	0.2
ミワ内科クリニック	6	1.1	内藤内科クリニック	1	0.2
大日橋クリニック	2	0.4	相山クリニック	2	0.4
まちなか診療所	2	0.4	はやしクリニック	1	0.2
わたなべ医院	1	0.2	松田内科クリニック	1	0.2
江本医院	1	0.2	加積クリニック	1	0.2
いとう整形外科クリニック	1	0.2	青山内科	1	0.2
あまつぶ内科クリニック	1	0.2	富山診療所	2	0.4
おだふれあいクリニック	1	0.2	林内科医院	1	0.2
榎谷内科	1	0.2	高陵クリニック	1	0.2
高橋医院	1	0.2	小関クリニック	1	0.2
羽岡内科医院	1	0.2	沢口胃腸科クリニック	1	0.2
たぐちクリニック	1	0.2	さくら内科・神経内科クリニック	3	0.5
希望の郷	1	0.2	堀地医院	3	0.5
里村クリニック	1	0.2	太田内科医院	2	0.4
松岡内科胃腸科クリニック	1	0.2	中村内科クリニック	2	0.4
山脇医院	1	0.2	安本内科クリニック	1	0.2
すぎき整形外科医院	1	0.2	寺林医院	1	0.2
東岩瀬クリニック	1	0.2	しのだクリニック	1	0.2
清風台クリニック	1	0.2	かみやま脳神経クリニック	4	0.7
前川クリニック	2	0.4	野田内科医院	1	0.2
山本内科医院	1	0.2	おぎの内科医院	1	0.2
堀川内科クリニック	1	0.2	たてやまクリニック	1	0.2
山室クリニック	1	0.2	長森興南クリニック	2	0.4
植野内科医院	1	0.2	くまのクリニック	1	0.2
佐野内科クリニック	1	0.2	やまだホームケアクリニック	4	0.7
山西医院	1	0.2	にった内科クリニック	4	0.7
柴田内科クリニック	1	0.2	松井内科医院	1	0.2
野原内科医院	1	0.2	さかい内科クリニック	1	0.2
高野整形外科リウマチ科医院	1	0.2	赤江クリニック	1	0.2
南洋クリニック	1	0.2	田中内科クリニック	1	0.2
河上内科医院	4	0.7	北林クリニック	1	0.2
豊田魚津クリニック	1	0.2	泉が丘内科クリニック	1	0.2
アルペン室谷クリニック	1	0.2	旭ヶ丘内科クリニック	1	0.2
くるまたにクリニック	1	0.2	のざわクリニック	1	0.2
高田医院	1	0.2	たみの医院	1	0.2
渡辺整形外科医院	1	0.2	はぎの里クリニック	2	0.4
橋本医院	1	0.2	若草クリニック	1	0.2
本定内科クリニック	1	0.2	おおぞら	1	0.2
寺島医院	1	0.2	セーナ苑	1	0.2
土田内科医院	2	0.4	金山内科クリニック（大阪府）	2	0.4
種井内科胃腸科クリニック	3	0.5	明和キャンサークリニック（兵庫県）	1	0.2
本多内科医院	1	0.2	平野医院（静岡県）	1	0.2
いき内科クリニック	2	0.4	まみ内科クリニック（埼玉県）	1	0.2
正谷内科医院	1	0.2	ゆうゆうクリニック（和歌山県）	1	0.2
島崎クリニック	1	0.2	ナカトミファティーグケアクリニック（兵庫県）	1	0.2
荒川内科クリニック	2	0.4			

10. 疾病大分類・退院患者数

分類番号	分類名	男	女	総数	構成比(%)	平均在院日数
I	感染症及び寄生虫症	2	1	3	0.3	43.0
II	新生物	4	7	11	1.0	43.9
IV	内分泌、栄養及び代謝疾患	3	5	8	0.7	22.6
V	精神及び行動の障害	8	16	24	2.2	59.9
VI	神経系の疾患	63	44	107	10.0	83.7
IX	循環器系の疾患	204	97	301	28.2	79.6
X	呼吸器系の疾患	16	7	23	2.2	62.5
X I	消化器系の疾患	3	1	4	0.4	29.5
X II	皮膚及び皮下組織の疾患	10	1	11	1.0	68.2
X III	筋骨格系及び結合組織の疾患	60	54	114	10.7	48.7
X IV	泌尿路生殖器系の疾患	0	2	2	0.2	14.0
X VII	先天奇形、変形及び染色体異常	11	6	17	1.6	105.2
X VIII	症状、徴候及び異常臨床所見・異常検査所見で他に分類されないもの	6	5	11	1.0	27.0
X IX	損傷、中毒及びその他の外因の影響	118	188	306	28.7	54.1
X X I	健康状態に影響をおよぼす要因及び保健サービスの利用	53	72	125	11.7	7.2
	総数	561	506	1,067	100.0	58.7

疾病大分類別退院患者数・平均在院日数



1.1. 疾病小分類別・上位疾病別・病名数

全体

順位	コード	分類名	件数	構成比(%)	平均在院日数	平均年齢	1入院当たり平均医療費	1日当たり平均医療費
1	I63	脳梗塞	175	16.4	73.2	70.6	2,982,009	40,716
2	S72	大腿骨骨折	121	11.3	56.8	80.4	1,791,786	31,554
3	Z99	機能支持機器及び器具への依存－人工呼吸器装着状態	106	9.9	4.5	10.7	195,694	43,948
4	I61	脳内出血	82	7.7	98.3	63.6	3,914,300	39,833
5	S32	腰椎及び骨盤の骨折	42	3.9	70.5	68.4	1,845,702	26,180
6	I60	くも膜下出血	27	2.5	76.9	56.5	3,143,637	40,905
7	F48	その他の神経症性障害－慢性疲労症候群	21	2.0	33.5	42.3	726,245	21,664
8	M62	その他の筋障害－廃用症候群	18	1.7	81.6	76.8	2,743,423	33,616
8	S22	肋骨、胸骨及び胸椎骨折	18	1.7	47.6	79.2	1,418,786	29,799
8	S52	前腕の骨折	18	1.7	15.4	71.3	601,232	38,929
8	S82	下腿の骨折、足首を含む	18	1.7	42.1	67.7	1,083,883	25,739
12	G40	てんかん	16	1.5	37.0	16.7	610,311	16,495
12	S06	頭蓋内損傷	16	1.5	85.3	59.1	2,662,678	31,211
14	S14	頸部の神経及び脊髄の損傷	14	1.3	113.1	60.6	4,580,541	40,485
14	S42	肩及び上腕の骨折	14	1.3	28.9	64.0	836,571	28,918
16	G56	手根管症候群	13	1.2	3.5	71.3	174,783	50,493
17	Z47	その他の整形外科的経過観察<フォローアップ>ケア－抜釘	12	1.1	9.8	49.5	296,813	30,184
18	G95	その他の脊髄疾患	11	1.0	107.6	74.0	3,696,345	34,341
19	J69	固形物及び液状物による肺臓炎	10	0.9	44.6	47.7	1,292,153	28,972
19	M84	骨の癒合障害	10	0.9	24.4	54.6	1,401,175	57,425
21	G31	神経系のその他の変性疾患、他に分類されないもの	7	0.7	56.0	71.4	1,416,200	25,289
21	M16	股関節症 [股関節部の関節症]	7	0.7	63.1	76.9	2,468,083	39,087
21	M17	膝関節症 [膝の関節症]	7	0.7	64.0	76.3	3,559,196	55,612
21	M65	滑膜炎及び腱鞘炎	7	0.7	7.1	52.7	948,404	132,777
21	S73	股関節部の関節及び靭帯の脱臼、捻挫及びストレイン	7	0.7	34.1	5.1	1,512,946	44,312
26	G12	脊髄性筋萎縮症及び関連症候群	6	0.6	48.2	73.3	1,458,833	30,287
26	G20	パーキンソン<Parkinson>病	6	0.6	68.0	76.3	1,791,873	26,351
26	G80	脳性麻痺	6	0.6	412.3	13.0	9,703,533	23,533
26	I50	心不全	6	0.6	50.3	79.3	1,126,708	22,385
26	M21	(四)肢のその他の後天性変形	6	0.6	40.0	13.2	1,352,242	33,806
26	M48	その他の脊椎障害	6	0.6	79.2	75.7	2,949,587	37,258
26	M51	その他の椎間板障害	6	0.6	74.2	78.7	2,299,043	30,998
26	T14	部位不明の損傷	6	0.6	34.3	64.8	947,377	27,593
34	G04	脳炎、脊髄炎及び脳脊髄炎	5	0.5	102.0	18.2	1,741,036	17,069
34	G71	原発性筋障害	5	0.5	198.8	19.4	3,747,048	18,848
34	G93	脳のその他の障害	5	0.5	50.2	40.8	1,524,198	30,363
34	M18	第1手根中手関節の関節症	5	0.5	7.0	60.8	277,132	39,590
34	M20	指及び趾<足ゆび>の後天性変形	5	0.5	41.2	74.2	1,253,402	30,422
34	Q66	足の先天(性)変形	5	0.5	58.8	30.0	1,489,718	25,335
		その他	192	18.0	55.1	49.3	1,486,647	38,078
		平均	-	-	58.7	57.1	1,967,776	33,551

①内科

順位	コード	分類名	件数	構成比 (%)	平均在院日数	平均年齢	1入院当たり平均医療費	1日当たり平均医療費
1	I63	脳梗塞	20	27.8	75.5	69.3	3,537,024	46,848
2	M62	その他の筋障害	11	15.3	94.9	76.4	3,245,375	34,195
3	I61	脳内出血	10	13.9	97.5	66.7	3,851,743	39,505
4	J69	固形物及び液状物による肺臓炎	5	6.9	79.8	69.8	2,118,190	26,544
5	I50	心不全	4	5.6	57.8	76.3	1,263,713	21,882
6	E11	2型<インスリン非依存性>糖尿病<NIDDM>	2	2.8	39.0	71.0	712,695	18,274
6	M46	その他の炎症性脊椎障害	2	2.8	64.0	84.0	1,497,685	23,401
8	C90	多発性骨髄腫及び悪性形質細胞性新生物<腫瘍>	1	1.4	154.0	70.0	3,814,400	24,769
8	E46	詳細不明のタンパク<蛋白>エネルギー性栄養失調(症)	1	1.4	27.0	62.0	510,590	18,911
8	G20	パーキンソン<Parkinson>病	1	1.4	41.0	84.0	1,236,270	30,153
8	G23	基底核のその他の変性疾患	1	1.4	79.0	89.0	1,670,890	21,151
8	G35	多発性硬化症	1	1.4	97.0	35.0	2,146,190	22,126
8	G95	その他の脊髄疾患	1	1.4	111.0	80.0	4,360,280	39,282
8	I21	急性心筋梗塞	1	1.4	53.0	72.0	1,027,560	19,388
8	I60	くも膜下出血	1	1.4	25.0	50.0	965,330	38,613
8	I66	脳動脈の閉塞及び狭窄、脳梗塞に至らなかったもの	1	1.4	102.0	79.0	4,439,030	43,520
8	I71	大動脈瘤及び解離	1	1.4	85.0	70.0	1,628,510	19,159
8	J96	呼吸不全、他に分類されないもの	1	1.4	22.0	77.0	646,170	29,371
8	K31	胃及び十二指腸のその他の疾患	1	1.4	5.0	74.0	117,720	23,544
8	K65	腹膜炎	1	1.4	54.0	90.0	1,153,000	21,352
8	K81	胆のう<嚢>炎	1	1.4	50.0	65.0	1,043,560	20,871
8	L03	蜂巣炎<蜂窩織炎>	1	1.4	31.0	69.0	661,900	21,352
8	N39	尿路系のその他の障害	1	1.4	7.0	78.0	127,200	18,171
8	S72	大腿骨骨折	1	1.4	98.0	75.0	3,767,870	38,448
8	Z95	心臓及び血管の挿入物及び移植片の存在	1	1.4	22.0	74.0	741,420	33,701
		合計 又は 平均	72	100.0	75.4	71.5	2,709,465	35,940

②神経内科

順位	コード	分類名	件数	構成比(%)	平均在院日数	平均年齢	1入院当たり平均医療費	1日当たり平均医療費
1	F48	その他の神経症性障害	21	25.6	33.5	42.3	726,245	21,664
2	I63	脳梗塞	12	14.6	61.2	73.3	2,095,282	34,255
3	G12	脊髄性筋萎縮症及び関連症候群	6	7.3	48.2	73.3	1,458,833	30,287
3	I61	脳内出血	6	7.3	68.7	63.7	2,637,995	38,417
5	G20	パーキンソン<Parkinson>病	5	6.1	73.4	74.8	1,902,994	25,926
5	G31	神経系のその他の変性疾患、他に分類されないもの	5	6.1	50.6	72.0	1,236,842	24,444
7	G11	遺伝性運動失調(症)	2	2.4	96.5	55.5	2,272,610	23,550
7	G23	基底核のその他の変性疾患	2	2.4	64.5	82.5	1,630,700	25,282
7	G47	睡眠障害	2	2.4	2.0	46.0	125,495	62,748
7	G61	炎症性多発(性)ニューロパチ<シ>ー	2	2.4	24.0	64.0	577,455	24,061
7	G90	自律神経系の障害	2	2.4	125.0	72.5	3,185,355	25,483
7	G93	脳のその他の障害	2	2.4	92.0	64.5	2,882,655	31,333
13	B02	帯状疱疹[帯状ヘルペス]	1	1.2	55.0	68.0	1,480,940	26,926
13	E53	その他のビタミンB群の欠乏症	1	1.2	55.0	76.0	2,116,700	38,485
13	G04	脳炎、脊髄炎及び脳脊髄炎	1	1.2	103.0	49.0	2,413,740	23,434
13	G40	てんかん	1	1.2	94.0	86.0	2,306,200	24,534
13	G81	片麻痺	1	1.2	21.0	53.0	459,400	21,876
13	G91	水頭症	1	1.2	11.0	83.0	263,140	23,922
13	G95	その他の脊髄疾患	1	1.2	152.0	61.0	3,356,880	22,085
13	I50	心不全	1	1.2	39.0	94.0	948,380	24,317
13	K56	麻痺性イレウス及び腸閉塞、ヘルニアを伴わないもの	1	1.2	9.0	71.0	273,000	30,333
13	L03	蜂巣炎<蜂窩織炎>	1	1.2	29.0	94.0	567,640	19,574
13	M54	背部痛	1	1.2	23.0	36.0	481,070	20,916
13	M62	その他の筋障害	1	1.2	26.0	77.0	785,180	30,199
13	M79	その他の軟部組織障害、他に分類されないもの	1	1.2	16.0	53.0	425,090	26,568
13	N17	急性腎不全	1	1.2	21.0	76.0	598,180	28,485
13	Z93	人工的開口状態	1	1.2	7.0	30.0	187,290	26,756
		合計 又は 平均	82	100.0	51.6	62.2	1,447,391	28,071

③整形外科

順位	コード	分類名	件数	構成比(%)	平均在院日数	平均年齢	1入院当たり平均医療費	1日当たり平均医療費
1	S72	大腿骨骨折	115	29.3	56.8	81.1	1,782,816	31,364
2	S32	腰椎及び骨盤の骨折	41	10.5	58.0	69.7	1,689,550	29,130
3	S22	肋骨、胸骨及び胸椎骨折	18	4.6	47.6	79.2	1,418,786	29,799
3	S52	前腕の骨折	18	4.6	15.4	71.3	601,232	38,929
5	S82	下腿の骨折、足首を含む	16	4.1	47.1	74.3	1,193,104	25,318
6	G56	上肢の単ニューロパチ<シ>ー	13	3.3	3.5	71.3	174,783	50,493
6	S42	肩及び上腕の骨折	13	3.3	30.9	68.7	865,361	27,984
8	Z47	その他の整形外科的経過観察<フォローアップ>ケア	11	2.8	7.0	53.1	213,423	30,489
9	M84	骨の癒合障害	8	2.0	18.1	65.6	1,440,719	79,488
10	M16	股関節症 [股関節部の関節症]	7	1.8	63.1	76.9	2,468,083	39,087
10	M17	膝関節症 [膝の関節症]	7	1.8	64.0	76.3	3,559,196	55,612
10	M65	滑膜炎及び腱鞘炎	7	1.8	7.1	52.7	948,404	132,777
13	S14	頸部の神経及び脊髄の損傷	6	1.5	74.0	62.5	2,648,292	35,788
13	T14	部位不明の損傷	6	1.5	34.3	64.8	947,377	27,593
15	M18	第1手根中手関節の関節症	5	1.3	7.0	60.8	277,132	39,590
15	M20	指及び趾<足ゆび>の後天性変形	5	1.3	41.2	74.2	1,253,402	30,422
17	L89	じょく<褥>瘡性潰瘍及び圧迫領域	4	1.0	102.5	68.0	2,160,243	21,076
17	M48	その他の脊椎障害	4	1.0	85.5	72.8	3,182,340	37,220
17	M51	その他の椎間板障害	4	1.0	77.5	78.5	2,078,103	26,814
17	M72	線維芽細胞性障害	4	1.0	4.3	72.8	277,953	65,401
17	R02	え<壊>疽、他に分類されないもの	4	1.0	20.3	62.8	573,700	28,331
17	S56	前腕の筋及び腱の損傷	4	1.0	4.3	61.8	345,648	81,329
23	G95	その他の脊髄疾患	3	0.8	74.0	82.3	2,887,367	39,018
23	J18	肺炎、病原体不詳	3	0.8	45.7	87.7	1,114,037	24,395
23	L97	下肢の潰瘍、他に分類されないもの	3	0.8	65.3	69.7	1,261,997	19,316
23	M47	脊椎症	3	0.8	72.7	78.3	2,946,773	40,552
23	M54	背部痛	3	0.8	42.0	61.7	727,103	17,312
23	Q74	(四)肢のその他の先天奇形	3	0.8	3.0	3.3	186,153	62,051
23	S62	手首及び手の骨折	3	0.8	7.3	68.3	394,913	53,852
23	S92	足の骨折、足首を除く	3	0.8	40.7	70.3	860,264	21,154
31	D48	その他及び部位不明の性状不詳又は不明の新生物<腫瘍>	2	0.5	2.5	28.5	143,065	57,226
31	M13	その他の関節炎	2	0.5	25.5	39.0	1,530,240	60,009
31	M19	その他の関節症	2	0.5	39.0	61.0	983,390	25,215
31	M21	(四)肢のその他の後天性変形	2	0.5	16.0	19.0	700,880	43,805
31	M24	その他の明示された関節内障	2	0.5	14.5	38.0	730,035	50,347
31	M96	処置後筋骨格障害、他に分類されないもの	2	0.5	61.5	81.0	1,175,590	19,115
31	Q66	足の先天(性)変形	2	0.5	70.0	54.5	1,476,045	21,086
31	R22	皮膚及び皮下組織の限局性腫脹、腫瘍<mass>及び塊<lump>	2	0.5	7.0	43.5	225,160	32,166
31	S93	足首及び足の関節及び靭帯の脱臼、捻挫及びストレイン	2	0.5	3.5	12.5	395,080	112,880
		その他	30	7.7	36.1	59.3	1,024,898	47,211
		合計 又は 平均	392	100.0	43.6	70.5	1,393,548	31,957

④リハビリテーション科

順位	コード	分類名	件数	構成比(%)	平均在院日数	平均年齢	1入院当たり平均医療費	1日当たり平均医療費
1	I63	脳梗塞	143	44.8	73.9	70.6	2,978,795	40,288
2	I61	脳内出血	65	20.4	101.6	63.1	4,067,436	40,022
3	I60	くも膜下出血	26	8.2	78.8	56.8	3,227,418	40,933
4	S06	頭蓋内損傷	14	4.4	71.6	61.3	2,574,631	35,937
5	S14	頸部の神経及び脊髄の損傷	8	2.5	142.5	59.1	6,029,729	42,314
6	G95	その他の脊髄疾患	6	1.9	116.5	71.0	4,046,757	34,736
6	M62	その他の筋障害	6	1.9	66.5	77.7	2,149,553	32,324
8	S72	大腿骨骨折	4	1.3	57.3	73.5	1,958,153	34,204
9	G93	脳のその他の障害	3	0.9	22.3	25.0	618,560	27,697
9	T90	頭部損傷の続発・後遺症	3	0.9	35.0	50.7	900,890	25,740
11	D32	髄膜の良性新生物<腫瘍>	2	0.6	64.0	58.0	2,619,170	40,925
11	G61	炎症性多発(性)ニューロパチ<シ>ー	2	0.6	97.0	74.0	3,093,960	31,896
11	I62	その他の非外傷性頭蓋内出血	2	0.6	32.0	66.0	1,329,575	41,549
11	I66	脳動脈の閉塞及び狭窄、脳梗塞に至らなかったもの	2	0.6	103.5	68.0	4,081,125	39,431
11	M48	その他の脊椎障害	2	0.6	66.5	81.5	2,484,080	37,355
11	M51	その他の椎間板障害	2	0.6	67.5	79.0	2,740,925	40,606
11	S88	下腿の外傷性切断	2	0.6	51.5	47.0	1,695,895	32,930
11	Z89	(四)肢の後天性欠損	2	0.6	96.0	75.0	3,245,655	33,809
19	A41	その他の敗血症	1	0.3	9.0	51.0	183,870	20,430
19	B94	その他及び詳細不明の感染症及び寄生虫症の続発・後遺症	1	0.3	65.0	45.0	2,589,900	39,845
19	C85	非ホジキン<non-Hodgkin>リンパ腫のその他及び詳細不明の型	1	0.3	44.0	73.0	915,140	20,799
19	D36	その他の部位及び部位不明の良性新生物<腫瘍>	1	0.3	45.0	20.0	1,200,050	26,668
19	E14	詳細不明の糖尿病	1	0.3	11.0	72.0	456,730	41,521
19	G00	細菌性髄膜炎、他に分類されないもの	1	0.3	115.0	43.0	2,722,680	23,675
19	G03	その他及び詳細不明の原因による髄膜炎	1	0.3	39.0	45.0	1,507,390	38,651
19	G06	頭蓋内及び脊椎管内の膿瘍及び肉芽腫	1	0.3	54.0	68.0	1,388,060	25,705
19	G23	基底核のその他の変性疾患	1	0.3	48.0	77.0	1,216,120	25,336
19	G31	神経系のその他の変性疾患、他に分類されないもの	1	0.3	26.0	71.0	720,900	27,727
19	G35	多発性硬化症	1	0.3	79.0	63.0	3,152,090	39,900
19	G62	その他の多発(性)ニューロパチ<シ>ー	1	0.3	87.0	79.0	3,349,870	38,504
19	G70	重症筋無力症及びその他の神経筋障害	1	0.3	61.0	79.0	1,458,760	23,914
19	G71	原発性筋障害	1	0.3	3.0	41.0	93,510	31,170
19	G72	その他のミオパチ<シ>ー	1	0.3	95.0	73.0	1,889,110	19,885
19	G96	中枢神経系のその他の障害	1	0.3	157.0	71.0	6,153,150	39,192
19	I50	心不全	1	0.3	32.0	77.0	757,020	23,657
19	I65	脳実質外動脈(脳底動脈、頸動脈、椎骨動脈)の閉塞及び狭窄、脳梗塞に至らなかったもの	1	0.3	62.0	75.0	1,406,310	22,682
19	I67	その他の脳血管疾患	1	0.3	116.0	42.0	4,964,980	42,802
19	I69	脳血管疾患の続発・後遺症	1	0.3	8.0	50.0	288,290	36,036
19	J18	肺炎、病原体不詳	1	0.3	41.0	86.0	1,060,510	25,866
19	M30	結節性多発(性)動脈炎及び関連病態	1	0.3	75.0	48.0	1,801,210	24,016
19	S09	頭部のその他及び詳細不明の損傷	1	0.3	72.0	42.0	3,076,880	42,734
19	S24	胸部<郭>の神経及び脊髄の損傷	1	0.3	87.0	87.0	3,564,390	40,970
19	T43	向精神薬による中毒、他に分類されないもの	1	0.3	30.0	67.0	759,770	25,326
		合計 又は 平均	319	100	79.9	66.0	3,126,561	39,131

⑤小児科（小児神経）

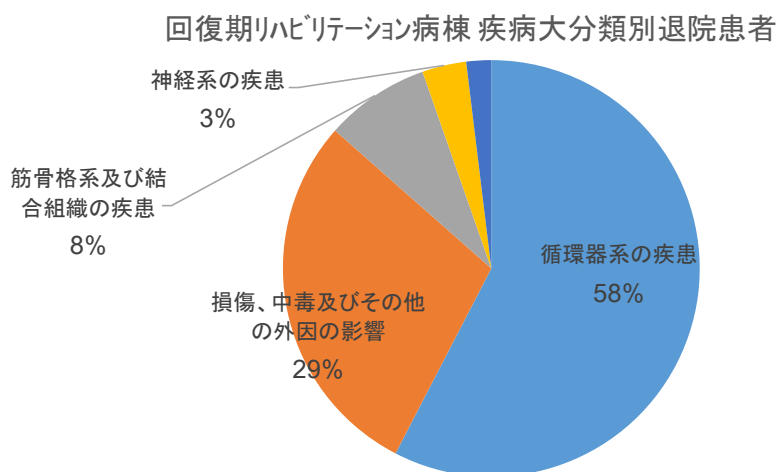
順位	コード	分類名	件数	構成比(%)	平均在院日数	平均年齢	1入院当たり平均医療費	1日当たり平均医療費
1	Z99	機能支持機器及び器具への依存、他に分類されないもの	105	69.5	4.5	10.7	196,450	43,981
2	G40	てんかん	15	9.9	33.2	12.1	497,252	14,977
3	G04	脳炎、脊髄炎及び脳脊髄炎	4	2.6	101.8	10.5	1,572,860	15,458
3	J69	固形物及び液状物による肺臓炎	4	2.6	5.8	12.8	352,930	61,379
5	G80	脳性麻痺	3	2.0	273.7	12.7	10,337,800	37,775
5	J45	喘息	3	2.0	51.0	6.3	1,668,757	32,721
7	E75	スフィンゴリピド代謝障害及びその他の脂質蓄積障害	2	1.3	3.5	1.5	203,300	58,086
7	G71	原発性筋障害	2	1.3	22.0	11.5	298,045	13,548
7	J96	呼吸不全、他に分類されないもの	2	1.3	158.5	1.0	4,512,290	28,469
7	Q87	多系統に及ぶその他の明示された先天奇形症候群	2	1.3	4.5	8.5	230,970	51,327
11	D43	脳及び中枢神経系の性状不詳又は不明の新生物<腫瘍>	1	0.7	65.0	16.0	1,602,930	24,660
11	F82	運動機能の特異的発達障害	1	0.7	671.0	10.0	13,563,230	20,213
11	J06	多部位及び部位不明の急性上気道感染症	1	0.7	3.0	5.0	288,660	96,220
11	J11	インフルエンザ、インフルエンザウイルスが分離されないもの	1	0.7	6.0	26.0	165,510	27,585
11	J40	気管支炎、急性又は慢性と明示されないもの	1	0.7	313.0	9.0	11,067,410	35,359
11	R13	えん<嚥>下障害	1	0.7	1.0	9.0	21,890	21,890
11	R50	その他の原因による熱及び不明熱	1	0.7	3.0	3.0	89,740	29,913
11	S06	頭蓋内損傷	1	0.7	211.0	8.0	3,129,300	14,831
11	Z93	人工的開口状態	1	0.7	47.0	9.0	1,301,470	27,691
		合計 又は 平均	151	100.0	26.9	10.6	751,843	27,908

⑥小児科（小児整形）

順位	コード	分類名	件数	構成比(%)	平均在院日数	平均年齢	1入院当たり平均医療費	1日当たり平均医療費
1	S73	股関節部の関節及び靭帯の脱臼、捻挫及びストレイン	7	14.0	34.1	5.1	1,512,946	44,312
2	M21	(四) 肢のその他の後天性変形	4	8.0	52.0	10.3	1,677,923	32,268
3	G80	脳性麻痺	3	6.0	551.0	13.3	9,069,267	16,460
3	Q66	足の先天(性)変形	3	6.0	51.3	13.7	1,498,833	29,198
5	G71	原発性筋障害	2	4.0	473.5	16.5	9,022,820	19,056
5	M24	その他の明示された関節内障	2	4.0	15.0	4.0	1,416,430	94,429
5	M43	その他の変形性脊柱障害	2	4.0	4.5	5.0	192,725	42,828
5	M84	骨の癒合障害	2	4.0	49.5	10.5	1,243,000	25,111
5	M91	股関節及び骨盤の若年性骨軟骨症<骨端症>	2	4.0	212.0	7.5	3,417,540	16,120
5	S82	下腿の骨折、足首を含む	2	4.0	2.0	15.5	210,120	105,060
11	D43	脳及び中枢神経系の性状不詳又は不明の新生物<腫瘍>	1	2.0	35.0	10.0	700,710	20,020
11	F82	運動機能の特異的発達障害	1	2.0	48.0	9.0	912,050	19,001
11	G83	その他の麻痺性症候群	1	2.0	22.0	10.0	525,290	23,877
11	M92	その他の若年性骨軟骨症<骨端症>	1	2.0	6.0	13.0	266,650	44,442
11	M93	その他の骨軟骨障害	1	2.0	11.0	13.0	838,940	76,267
11	Q05	二分脊椎<脊椎披<破>裂>	1	2.0	996.0	14.0	18,007,280	18,080
11	Q68	その他の先天(性)筋骨格変形	1	2.0	8.0	5.0	311,730	38,966
11	Q72	下肢の減形成	1	2.0	8.0	10.0	893,110	111,639
11	Q74	(四) 肢のその他の先天奇形	1	2.0	3.0	5.0	178,050	59,350
11	Q89	その他の先天奇形、他に分類されないもの	1	2.0	431.0	15.0	6,717,840	15,587
11	Q99	その他の染色体異常、他に分類されないもの	1	2.0	27.0	6.0	411,010	15,223
11	R25	異常不随意運動	1	2.0	163.0	5.0	4,610,520	28,285
11	R29	神経系及び筋骨格系に関するその他の症状及び徴候	1	2.0	32.0	14.0	756,290	23,634
11	S32	腰椎及び骨盤の骨折	1	2.0	583.0	15.0	8,247,940	14,147
11	S42	肩及び上腕の骨折	1	2.0	3.0	3.0	462,300	154,100
11	S72	大腿骨骨折	1	2.0	7.0	28.0	181,740	25,963
11	S83	膝の関節及び靭帯の脱臼、捻挫及びストレイン	1	2.0	9.0	9.0	512,200	56,911
11	S92	足の骨折、足首を除く	1	2.0	53.0	19.0	1,293,050	24,397
11	Z47	その他の整形外科的経過観察<フォローアップ>ケア	1	2.0	41.0	10.0	1,214,110	29,612
11	Z89	(四) 肢の後天性欠損	1	2.0	3.0	0.0	1,225,880	408,627
11	Z99	機能支持機器及び器具への依存、他に分類されないもの	1	2.0	3.0	6.0	116,290	38,763
		合計 又は 平均	50	100.0	125.2	5.0	2,567,897	20,514

12. 回復期リハビリテーション病棟（3階・4階）・疾病大分類別・退院患者

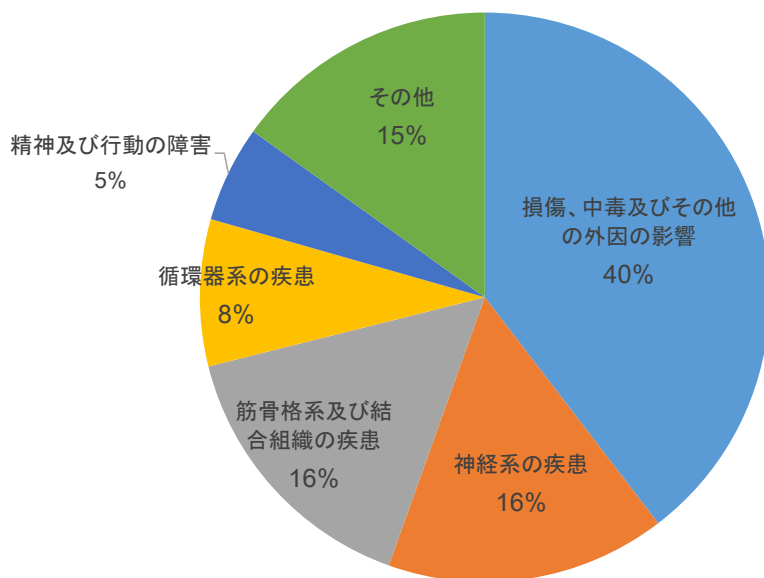
大分類		男	女	計	構成比 (%)	平均在院日数	平均年齢	1日当たり平均医療費
I	感染症及び寄生虫症	0	1	1	0.2	65.0	45.0	39,845
II	新生物	1	1	2	0.4	64.0	58.0	40,925
III	血液及び造血器の疾患並びに免疫機構の障害	0	0	0	0.0	-	-	-
IV	内分泌、栄養及び代謝疾患	0	1	1	0.2	55.0	76.0	38,486
V	精神及び行動の障害	0	0	0	0.0	-	-	-
VI	神経系の疾患	13	3	16	3.4	87.3	67.7	38,258
VII	眼及び付属器の疾患	0	0	0	0.0	-	-	-
VIII	耳及び乳様突起の疾患	0	0	0	0.0	-	-	-
IX	循環器系の疾患	177	92	269	57.6	82.2	66.8	41,382
X	呼吸器系の疾患	1	0	1	0.2	210.0	80.0	29,401
X I	消化器系の疾患	0	0	0	0.0	-	-	-
X II	皮膚及び皮下組織の疾患	1	0	1	0.2	14.0	74.0	14,969
X III	筋骨格系及び結合組織の疾患	21	17	38	8.1	79.5	75.8	39,817
X IV	腎尿路生殖器系の疾患	0	0	0	0.0	-	-	-
X V	妊娠、分娩及び産じょく<褥>	0	0	0	0.0	-	-	-
X VI	周産期に発生した病態	0	0	0	0.0	-	-	-
X VII	先天奇形、変形及び染色体異常	0	0	0	0.0	-	-	-
X VIII	症状、徴候及び異常臨床所見・異常検査所見で他に分類されないもの	0	0	0	0.0	-	-	-
X IX	損傷、中毒及びその他の外因の影響	53	82	135	28.9	68.4	74.0	36,938
X X	傷病及び死亡の外因	0	0	0	0.0	-	-	-
X X I	健康状態に影響を及ぼす要因及び保健サービスの利用	2	1	3	0.6	71.3	74.7	33,798
X X II	特殊目的用コード	0	0	0	0.0	-	-	-
合計 又は 平均		269	198	467		78.1	69.7	39,874



12. 一般病棟（5階）・疾病大分類別・退院患者

大分類		男	女	計	構成比 (%)	平均在院日数	平均年齢	1日当たり平均医療費
I	感染症及び寄生虫症	2	0	2	0.5	32.0	59.5	26,013
II	新生物	3	3	6	1.6	42.0	50.2	25,227
III	血液及び造血器の疾患並びに免疫機構の障害	0	0	0	—	—	—	—
IV	内分泌、栄養及び代謝疾患	3	2	5	1.3	23.8	67.0	20,602
V	精神及び行動の障害	6	15	21	5.5	33.5	42.3	21,664
VI	神経系の疾患	34	27	61	15.9	51.9	68.1	25,662
VII	眼及び付属器の疾患	0	0	0	—	—	—	—
VIII	耳及び乳様突起の疾患	0	0	0	—	—	—	—
IX	循環器系の疾患	27	5	32	8.3	57.5	71.8	23,953
X	呼吸器系の疾患	6	4	10	2.6	41.3	77.2	25,144
X I	消化器系の疾患	3	1	4	1.0	29.5	75.0	21,926
X II	皮膚及び皮下組織の疾患	9	1	10	2.6	73.6	68.2	21,529
X III	筋骨格系及び結合組織の疾患	29	31	60	15.6	28.9	64.5	34,156
X IV	泌尿路生殖器系の疾患	0	2	2	0.5	14.0	77.0	25,906
X V	妊娠、分娩及び産じょく<褥>	0	0	0	—	—	—	—
X VI	周産期に発生した病態	0	0	0	—	—	—	—
X VII	先天奇形、変形及び染色体異常	1	1	2	0.5	70.0	54.5	21,086
X VIII	症状、徴候及び異常臨床所見・異常検査所見で他に分類されないもの	6	0	6	1.6	16.0	65.5	27,719
X IX	損傷、中毒及びその他の外因の影響	55	97	152	39.6	40.8	73.2	24,313
X X	傷病及び死亡の外因	0	0	0	—	—	—	—
X X I	健康状態に影響を及ぼす要因及び保健サービスの利用	3	8	11	2.9	10.3	59.4	26,724
X X II	特殊目的用コード	0	0	0	—	—	—	—
合計 又は 平均		187	197	384		40.9	68.1	25,389

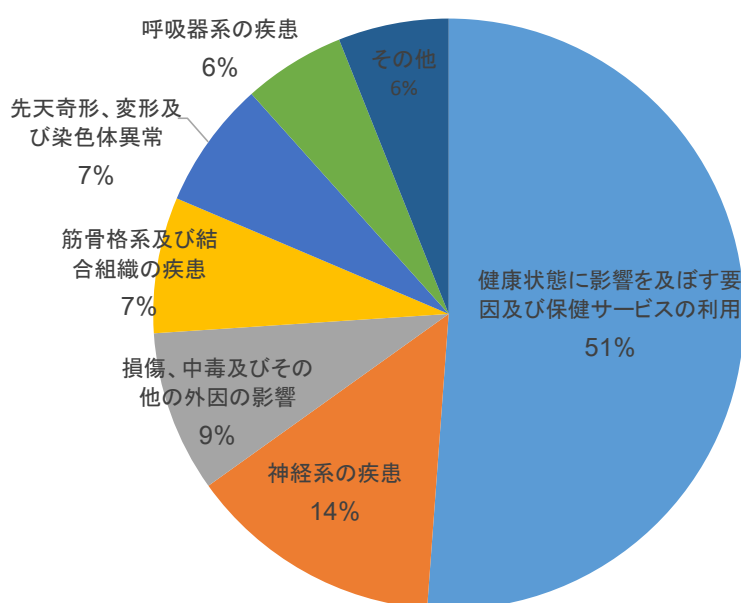
一般病棟(5階)の疾病大分類退院患者



12. 障害者病棟（こども病棟）

大分類		男	女	計	構成比 (%)	平均 在院日数	平均年齢	1日当たり 平均医療費
I	感染症及び寄生虫症	—	—	—	—	—	—	—
II	新生物	—	3	3	1.4	34.3	11.7	24,303
III	血液及び造血器の疾患並びに免疫機構の障害	—	—	—	—	—	—	—
IV	内分泌、栄養及び代謝疾患	—	2	2	0.9	3.5	1.5	58,086
V	精神及び行動の障害	2	1	3	1.4	244.7	10.7	20,106
VI	神経系の疾患	16	14	30	14.0	146.4	12.2	20,751
VII	眼及び付属器の疾患	—	—	—	—	—	—	—
VIII	耳及び乳様突起の疾患	—	—	—	—	—	—	—
IX	循環器系の疾患	—	—	—	—	—	—	—
X	呼吸器系の疾患	9	3	12	5.6	67.9	9.3	33,085
X I	消化器系の疾患	—	—	—	—	—	—	—
X II	皮膚及び皮下組織の疾患	—	—	—	—	—	—	—
X III	筋骨格系及び結合組織の疾患	10	6	16	7.4	50.0	11.8	26,706
X IV	腎尿路生殖器系の疾患	—	—	—	—	—	—	—
X V	妊娠、分娩及び産じょく<褥>	—	—	—	—	—	—	—
X VI	周産期に発生した病態	—	—	—	—	—	—	—
X VII	先天奇形、変形及び染色体異常	10	5	15	7.0	109.9	8.4	20,994
X VIII	症状、徴候及び異常臨床所見・異常検査所見で他に分類されないもの	—	5	5	2.3	40.2	8.8	28,052
X IX	損傷、中毒及びその他の外因の影響	10	9	19	8.8	59.4	13.8	23,476
X X	傷病及び死亡の外因	—	—	—	—	—	—	—
X X I	健康状態に影響を及ぼす要因及び保健サービスの利用	48	62	110	51.2	5.2	10.5	43,401
X X II	特殊目的用コード	—	—	—	—	—	—	—
総数		105	110	215		48.4	10.8	23,727

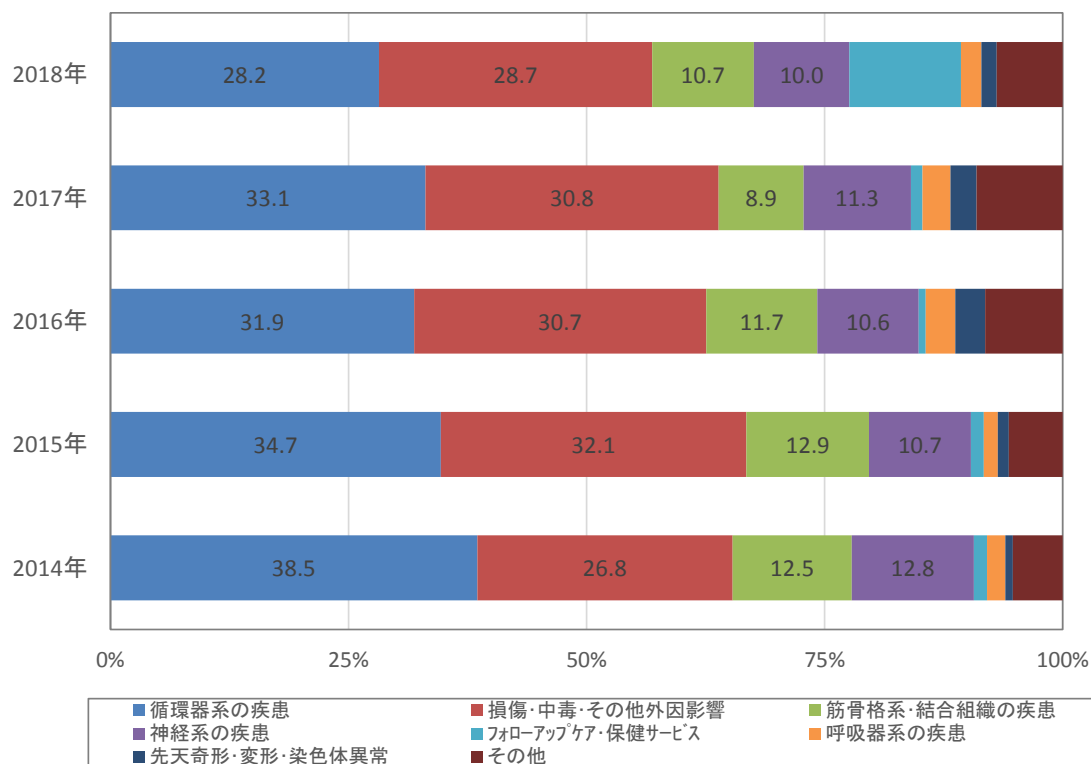
障害者病棟（こども棟）の疾病大分類別患者



13. 疾病分類別・退院患者の年次比較

疾病大分類	2014年			2015年			2016年			2017年			2018年		
	件数	構成比	平均在院日数	件数	構成比	平均在院日数	件数	構成比	平均在院日数	件数	構成比	平均在院日数	件数	構成比	平均在院日数
I 感染症・寄生虫症	4	0.5	18.3	5	0.5	16.2	7	0.7	64.6	7	0.7	5.6	3	0.3	43.0
II 新生物	13	1.5	52.2	9	0.9	36.8	13	1.4	59.9	17	1.7	46.4	11	1.0	43.9
III 血液・造血器疾患免疫障害	1	0.1	54.0	0	0.0	0.0	2	0.2	8.5	0	0.0	0.0	0	0.0	0.0
IV 内分泌・栄養・代謝疾患	8	0.9	14.8	5	0.5	14.2	9	0.9	22.3	9	0.9	52.9	8	0.7	22.6
V 精神及び行動の障害	0	0.0	0.0	3	0.3	15.0	8	0.8	42.4	22	2.2	49.0	24	2.2	59.9
VI 神経系の疾患	113	12.8	35.7	102	10.7	42.6	102	10.6	43.3	111	11.3	49.4	107	10.0	83.7
VII 眼及び付属器の疾患	0	0.0	0.0	0	0.0	0.0	0	0.0	0.0	0	0.0	0.0	0	0.0	0.0
VIII 耳及び乳様突起の疾患	0	0.0	0.0	0	0.0	0.0	0	0.0	0.0	1	0.1	5.0	0	0.0	0.0
IX 循環器系の疾患	339	38.5	84.0	331	34.7	76.7	306	31.9	78.3	326	33.1	74.6	301	28.2	79.6
X 呼吸器系の疾患	17	1.9	37.2	14	1.5	12.4	30	3.1	25.3	29	2.9	19.1	23	2.2	62.5
X I 消化器系の疾患	5	0.6	26.4	3	0.3	10.0	8	0.8	19.6	1	0.1	5.0	4	0.4	29.5
X II 皮膚・皮下組織の疾患	7	0.8	53.9	9	0.9	27.9	12	1.3	43.1	14	1.4	34.1	11	1.0	68.2
X III 筋骨格系・結合組織の疾患	110	12.5	42.0	123	12.9	32.8	112	11.7	46.3	88	8.9	71.7	114	10.7	48.7
X IV 腎尿路・生殖器系の疾患	6	0.7	15.3	12	1.3	18.8	5	0.5	8.2	9	0.9	18.7	2	0.2	14.0
X V 妊娠・分娩及び産褥	0	0.0	0.0	0	0.0	0.0	0	0.0	0.0	0	0.0	0.0	0	0.0	0.0
X VI 周産期に発生した病態	0	0.0	0.0	0	0.0	0.0	3	0.3	43.7	1	0.1	7.0	0	0.0	0.0
X VII 先天奇形・変形・染色体異常	7	0.8	7.1	11	1.2	28.4	30	3.1	46.7	27	2.7	20.1	17	1.6	84.8
X VIII 症状・徴候・異常所見	2	0.2	3.0	8	0.8	14.9	11	1.1	12.3	8	0.8	5.4	11	1.0	27.0
X IX 損傷・中毒・その他外因影響	236	26.8	63.7	306	32.1	54.8	294	30.7	60.9	303	30.8	57.5	306	28.7	54.1
X X 傷病及び死亡の外因	0	0.0	0.0	0	0.0	0.0	0	0.0	0.0	0	0.0	0.0	0	0.0	0.0
X X I フォローアップケア保健サービス	12	1.4	9.5	13	1.4	2.4	7	0.7	52.0	12	1.2	12.3	125	11.7	7.2
	880		61.9	954		54.7	959		59.2	985		58.8	1,067		58.7

疾病大分類別退院患者の年次推移



疾病分類別退院患者の平均在院日数の年次推移

