

回復期リハ病棟 退院患者統計 2019

(平成31年4月1日～令和2年3月31日)

富山県リハビリテーション病院・
こども支援センター

医事課

目 次

回復期リハ病棟の概要	1
1. 患者属性	2
2. 原因疾患	3
3. 入 棟	4
4. 退 棟	5
5. ADL利得	7
6. リハビリテーション	9
7. 実績指数	13
8. 年次比較	14

【分類及び集計方法について】

- 1 統計資料は、2019年4月1日から2020年3月31日に回復期リハ病棟を退院した患者を対象として作成した。
疾患又は発症からの期間により対象外の患者（最初から非該当）は除く。
限度超えの患者を含む。
- 2 全国の統計データは「回復期リハビリテーション病棟の現状と課題に関する調査報告書（2020年3月 一般社団法人 回復期リハビリテーション病棟協会）」より引用した。

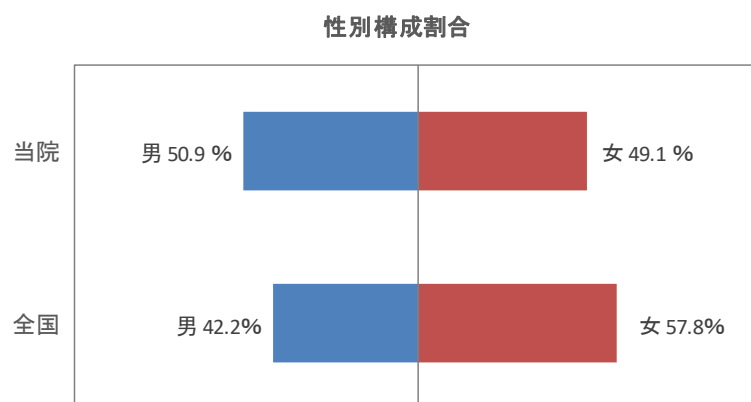
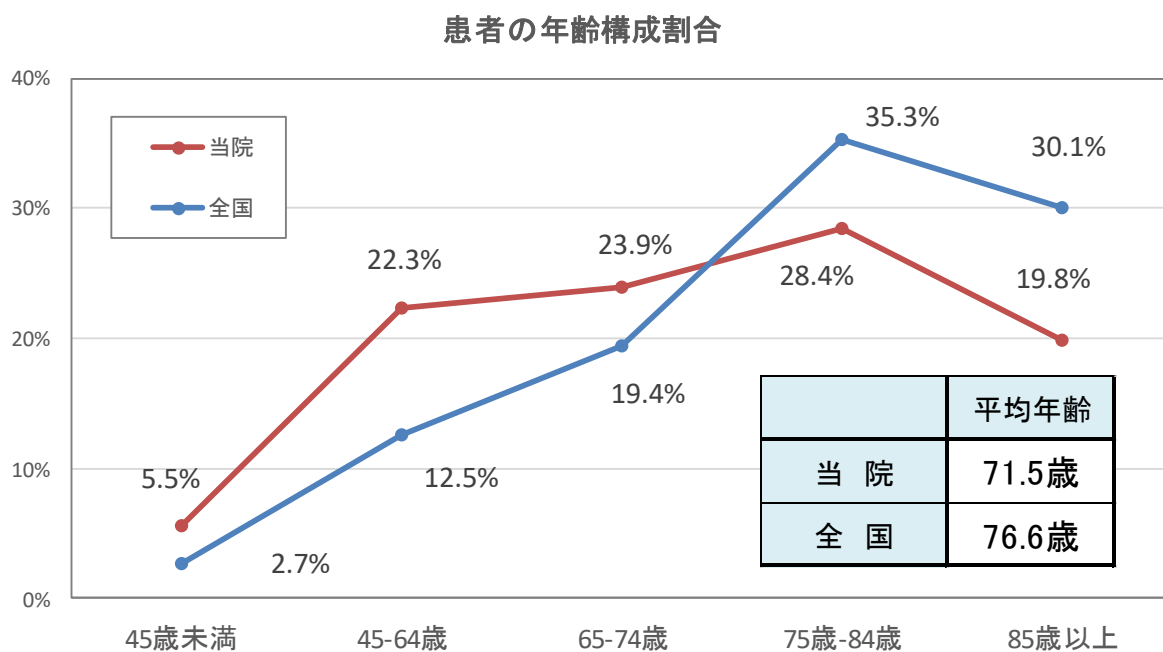
回復期リハビリテーション病棟の概要

項目	当院	全国平均	計算方法
病床数	100	***	
1日平均 入院患者数	97.0	***	$\frac{\text{年間在院患者延数}}{\text{年間日数}}$
病床利用率	97.0	88.6	$\frac{\text{年間延入院患者数} \times 100}{\text{実動病床数} \times \text{年間日数}}$
退院患者数	489	***	回復期リハ算定患者
平均入院日数	73.0	67.5	$\frac{\text{退院患者の入院延日数}}{\text{退院患者数}}$
回復期 リハビリテーション 病棟入院料	入院料 1	入院料 1 - 62.2% 入院料 2 - 10.3% 入院料 3 - 22.7% 入院料 4 - 2.5% 入院料 5 - 0.9% 入院料 6 - 1.4%	(入院料 1 ; 施設基準) H30.4 改正 データ提出加算 実績指数 37 以上
体制強化加算 (入院料 1・2)	加算 1	加算 1 - 64.0% 加算 2 - 9.0%	

1. 患者属性

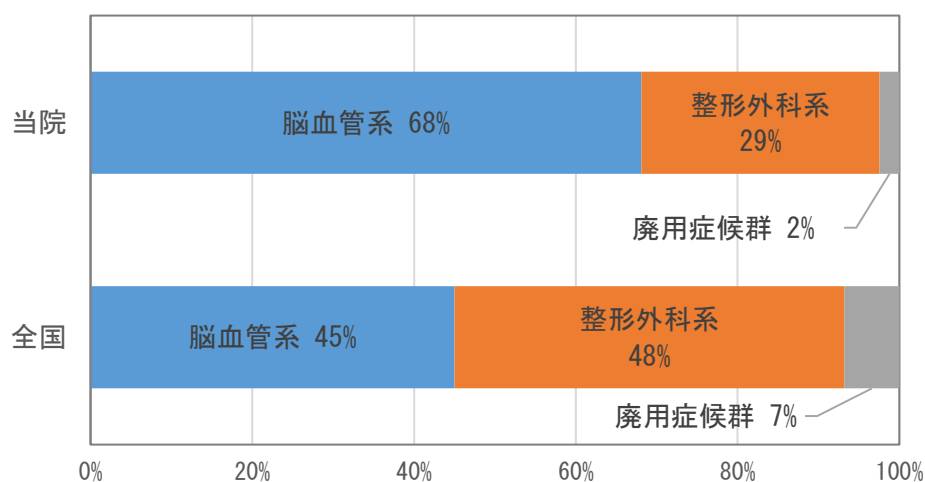
患者の平均年齢は 71.5 歳であり全国より 5 歳低く、構成割合では全国は 75 歳以上の高齢患者が全体の 65.4%を占めているが、当院では 48.2%であり、若い患者が多くなっている。

性別構成割合では、男性 50.9%、女性 49.1%であり、全国と比べ男性患者が多くなっている。

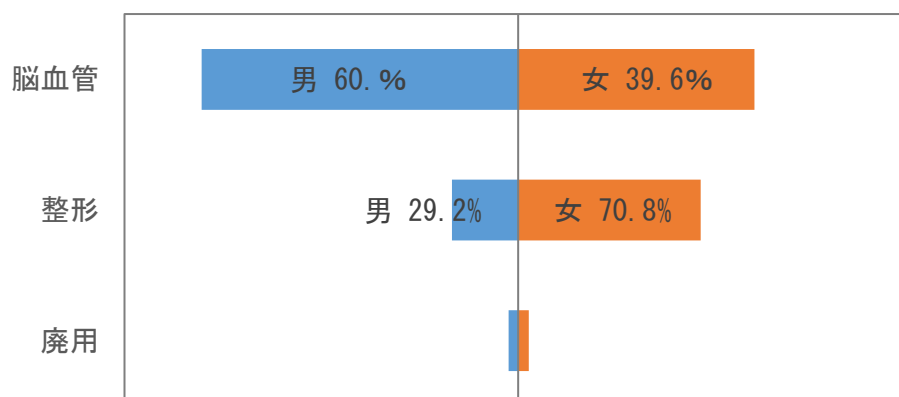


2. 原因疾患

患者を疾患別にみると、「脳血管系 ①①'」 68.1%、「整形外科系 ②④⑤」 29.4%、「廃用症候群③」 2.5%となっており、全国と比べ「脳血管系」が多くなっている。



患者を疾患別男女別にみると、「脳血管系」では6割が男性、「整形外科系」では7割が女性である。また、男性入棟患者は「脳血管系」が8割を占めるのに対し、女性は「脳血管系」6割、「整形外科系」4割であった。



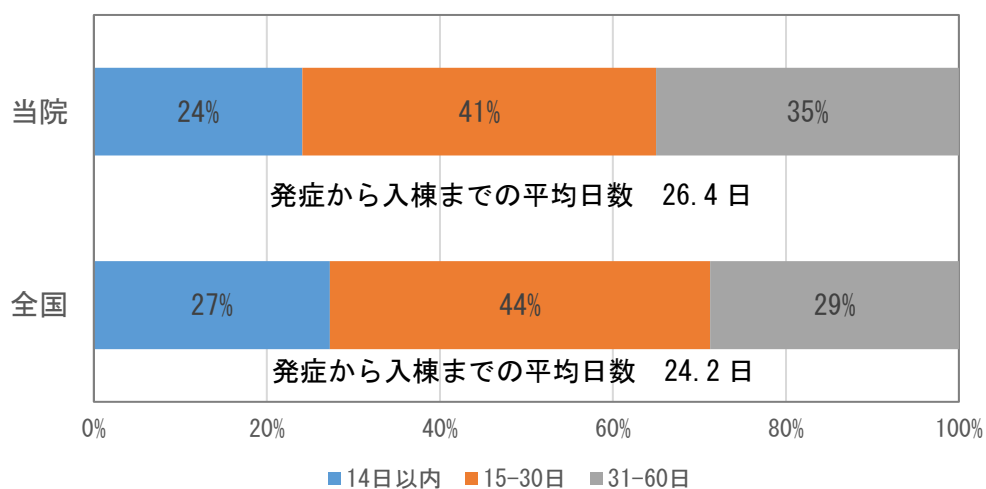
3. 入棟

入棟までに要した期間は、平均で発症後 26.4 日であり、全国と比べやや長くなっている。(全国は平均 24.2 日)

構成割合で見ると、「14 日以下」24.1%、「15～30 日」40.9%であり、合わせて 65%が「30 日以下」(1 か月以内)に入棟している。「31 日～60 日」(1 か月～2 か月)は 35%であり、全国より多い。

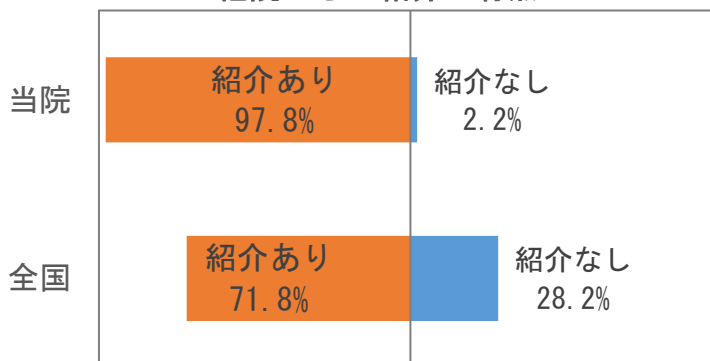
「脳血管系」に比べ「整形外科系」は入棟までの期間が短く、平均で「脳血管系」31 日(全国 28.6 日)、「整形外科系」16 日(全国 20.7 日)である。

発症から入棟までの期間



他院からの紹介の有無は、「あり」が 97.8%であり、ほとんどが他院からの紹介により回復期リハビリテーション病棟に入棟している。

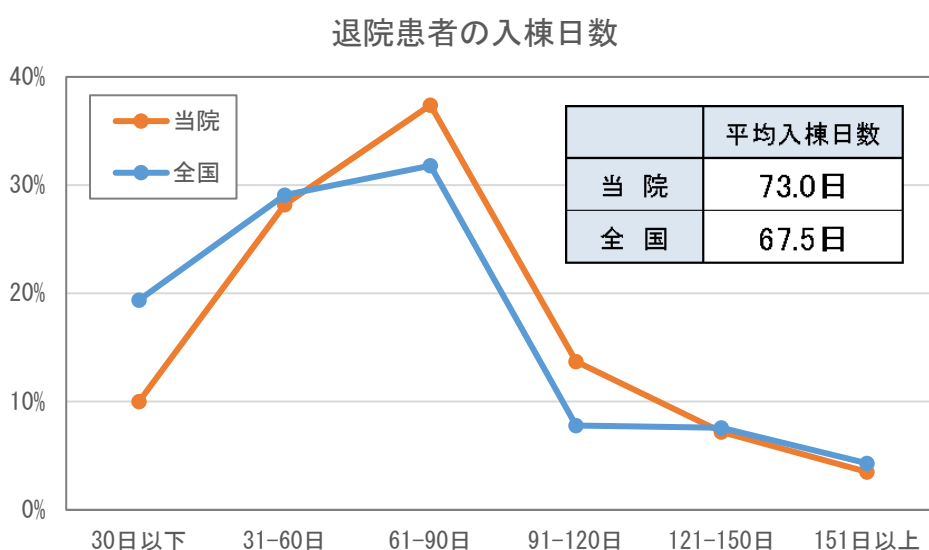
他院からの紹介の有無



4. 退棟

退院患者が入棟していた日数の平均 73.0 日となっており、全国と比べ長くなっている。(全国平均入棟日数 67.5 日)

疾患別にみると「脳血管系」79.7 日、「整形外科系」58.5 日、「廃用症候群」62.9 日であり、「脳血管系」が長い。当院では「脳血管系」で入棟する患者が約 7 割を占めるため、平均入棟日数は全国平均より長くなっている。



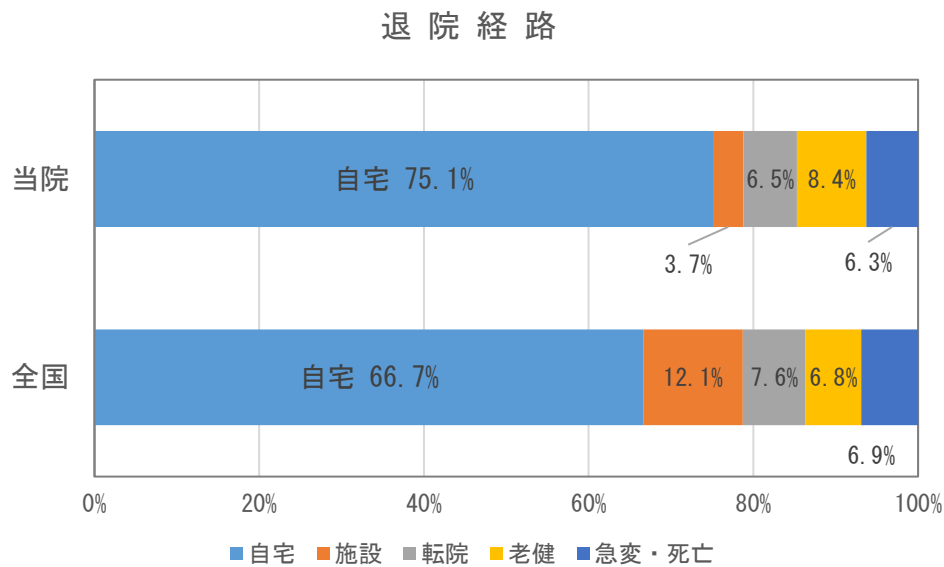
回復期リハビリテーション病棟入院料算定日数上限を超えて入院していた患者が 2.0%であった。算定超え日数は脳血管系① 48.5 日、①' 13 日、整形外科系② 7.8 日となっている。

(参考：当院)

回復期 3・4 階 退院患者数	489
回復期算定上限超え患者数	10 (2.0%)
平均算定越え日数	25.1 日

退院経路では、「自宅」が75.1%、ついで「老健」8.4%、「転院」6.5%、「在宅系施設」3.7%となっている。「急変・死亡」は6.3%であった。

在宅復帰率（医療機関→回復期リハ病棟→自宅（在宅系施設含む））は78.7%となっており、全国とほぼ同率であり、約8割を占める。

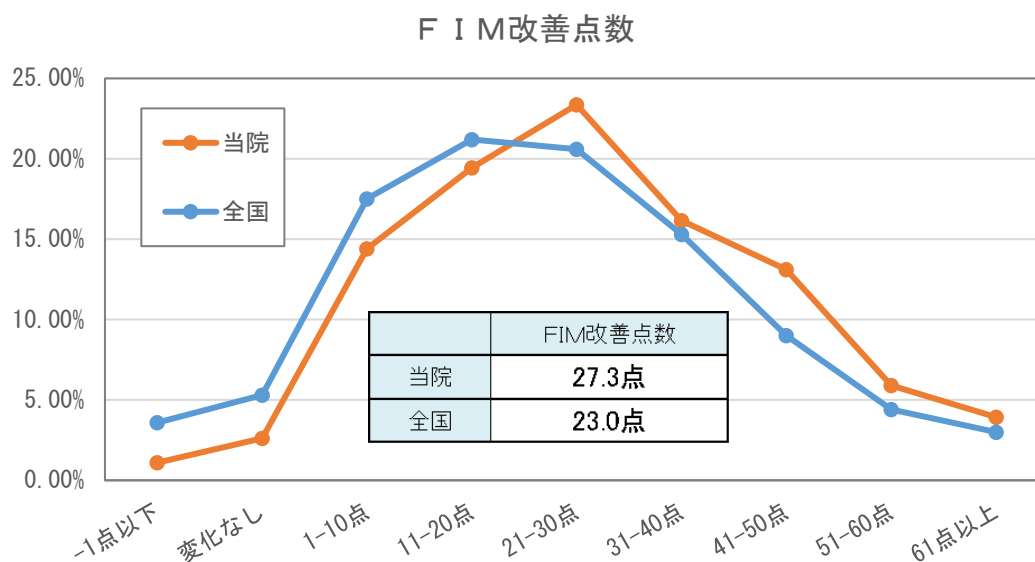


5. ADL利得

① ADL利得（FIM）

ADL利得を入棟時と退棟時のFIMの変化で見ると、入棟時の平均が67.6点、退院時の平均が94.9点となっている。平均で27.3点の向上がみられ、全国平均23.0点より高くなっている。

	FIM			FIM（運動）			FIM（認知）		
	入院時	退院時	改善点数	入院時	退院時	改善点数	入院時	退院時	改善点数
当院	67.6	94.9	27.3	44.3	68.0	23.7	23.4	27.0	3.6
全国	68.8	91.8	23.0	44.7	65.4	20.7	24.0	26.4	2.4



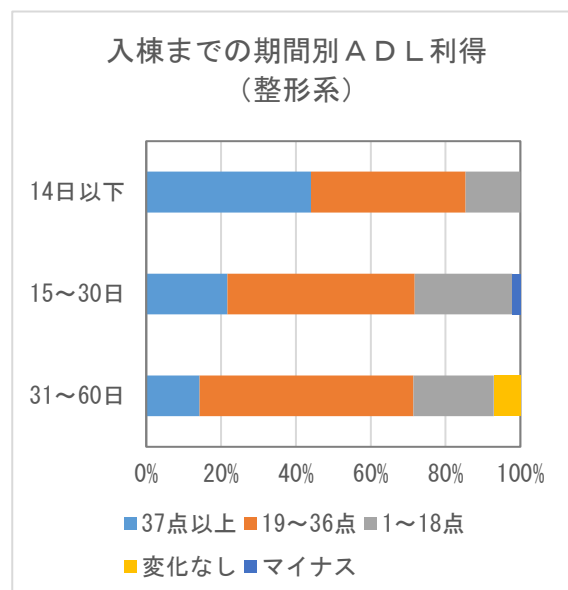
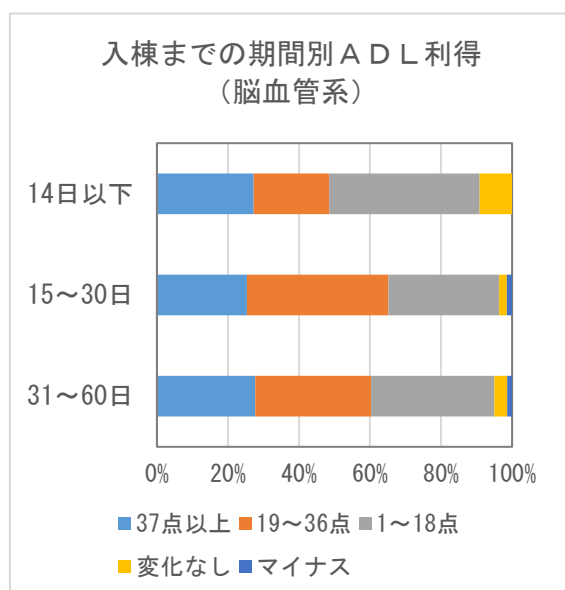
② 原因疾患別にみたADL利得（FIM）

原因疾患別のADL利得をみると、「脳血管疾患系」は26.1点、「整形外科系」は30.4点、「廃用症候群」24.0点であり、「整形外科系」が高い。いずれの原因疾患も全国より高い水準にある。

		脳血管系 ①①'	整形外科 ②④⑤	廃用症候群 ③	全体
当 院	入棟時	67.9	67.3	62.5	67.6
	退棟時	94.0	97.7	86.5	94.9
	改善点数	26.1	30.4	24.0	27.3
全 国	入棟時	63.1	75.0	58.1	68.8
	退棟時	86.0	99.0	76.5	91.8
	改善点数	23.0	24.0	18.4	23.0

③ 入棟までの期間別にみたADL利得（FIM）

入棟までの期間別のADL利得を疾患別にみると、脳血管系では「15～30日」が最も大きいのに対し、整形外科系では期間が短いほどADL利得が高くなっている。これは全国も同じである。



6. リハビリテーション

① 原因疾患別リハビリ実施単位数

入棟期間中の原因疾患別患者1人当たりリハビリ単位数をみると、「脳血管系」563.9、「整形外科系」384.5、「廃用症候群」418であり、入棟日数に比例する。同様に、1日あたりリハビリ単位数の平均をみると「脳血管系」7.1、「整形外科系」6.6、「廃用症候群」6.6である。

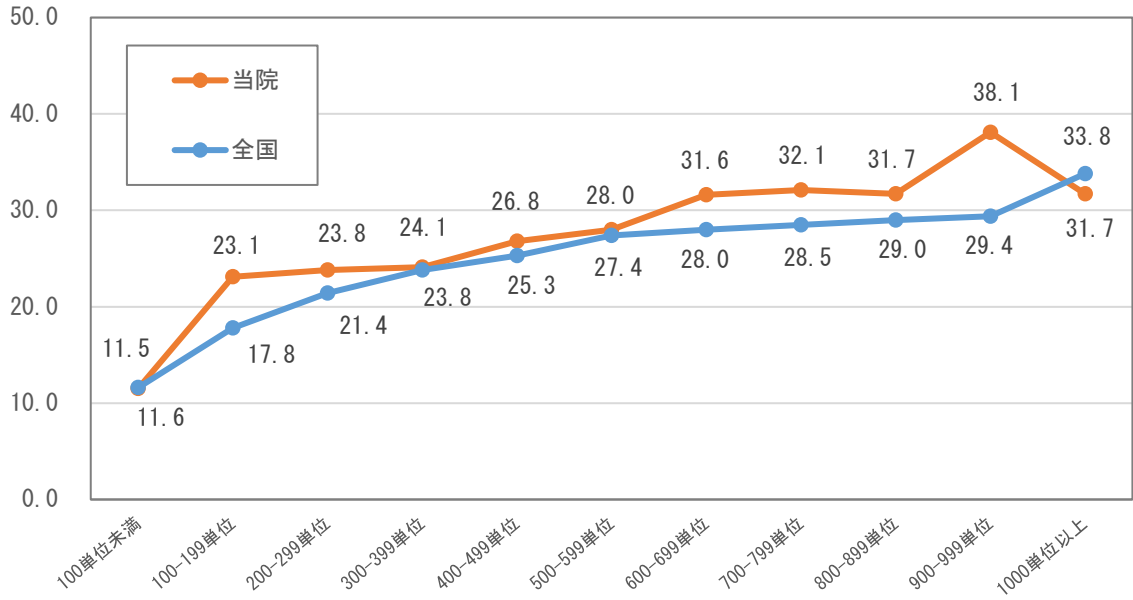
		脳血管系 ①①'	整形外科 ②④⑤	廃用症候群 ③	全体
当院	1入院当たり	563.9	384.5	418.0	507.4
	1日当たり	7.1	6.6	6.6	7.0
全国	1入院当たり	578.7	317.1	323.8	433.4
	1日当たり	6.9	5.7	5.7	6.4

② 合計リハビリ単位数とADL利得

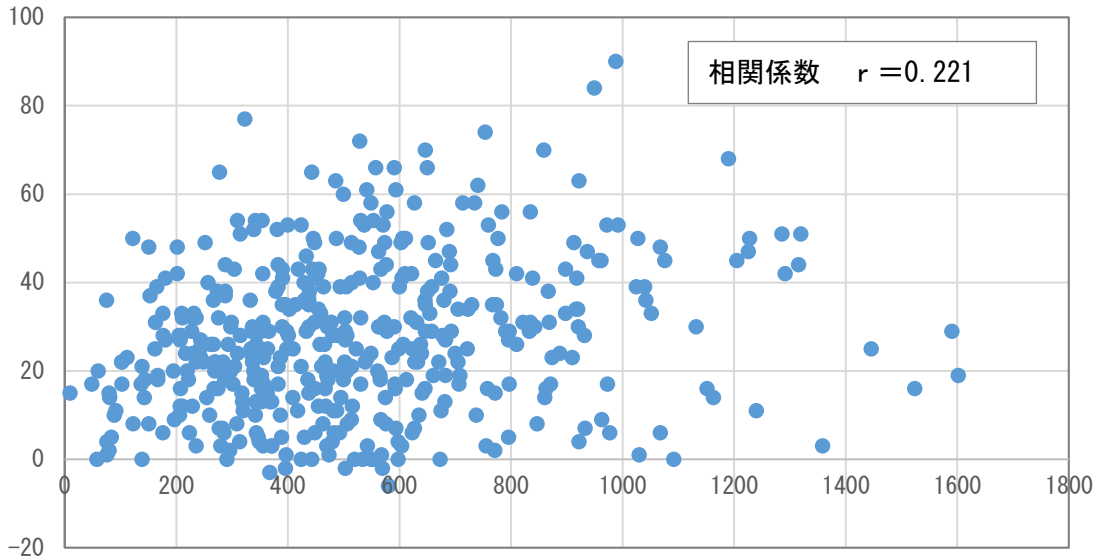
入棟期間中、患者1人当たりリハビリ単位数階数ごとのADL利得をみると、リハビリ量に応じてFIM利得が出ている。全国も同じ傾向である。

		全体		脳血管系		整形外科系	
		当院	全国	当院	全国	当院	全国
合計リハビリ単位数	100単位未満	11.5	11.6	9.0	8.4	14.4	13.8
	100-199単位	23.1	17.8	21.7	13.6	25.4	20.4
	200-299単位	23.8	21.4	18.7	17.2	29.3	24.0
	300-399単位	24.1	23.8	22.1	20.0	28.7	26.7
	400-499単位	26.8	25.3	22.7	22.2	33.8	27.6
	500-599単位	28.0	27.4	22.8	25.2	34.6	29.9
	600-699単位	31.6	28.0	30.2	26.3	35.1	30.4
	700-799単位	32.1	28.5	32.1	27.6	—	30.8
	800-899単位	31.7	29.0	31.7	29.0	—	34.1
	900-999単位	38.1	29.4	38.1	29.5	—	29.8
	1000単位以上	31.7	33.8	32.5	33.8	—	37.1

合計リハビリ単位数とADL利得



合計リハビリ単位数とADL利得

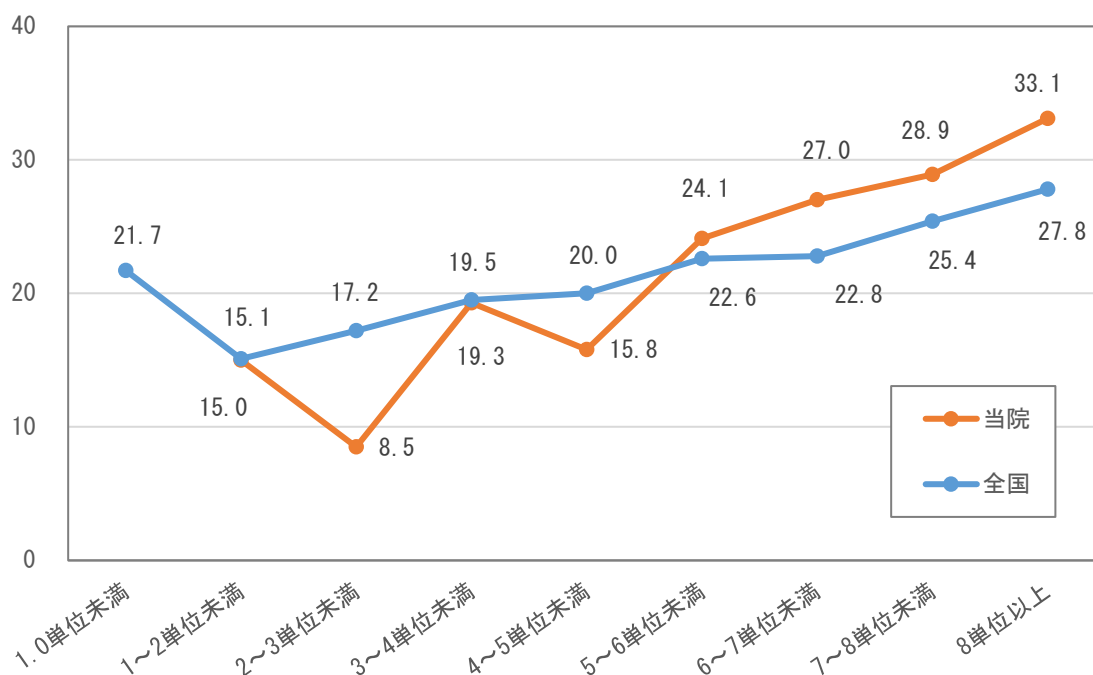


③ 患者1人1日平均リハビリ単位数とADL（FIM）利得

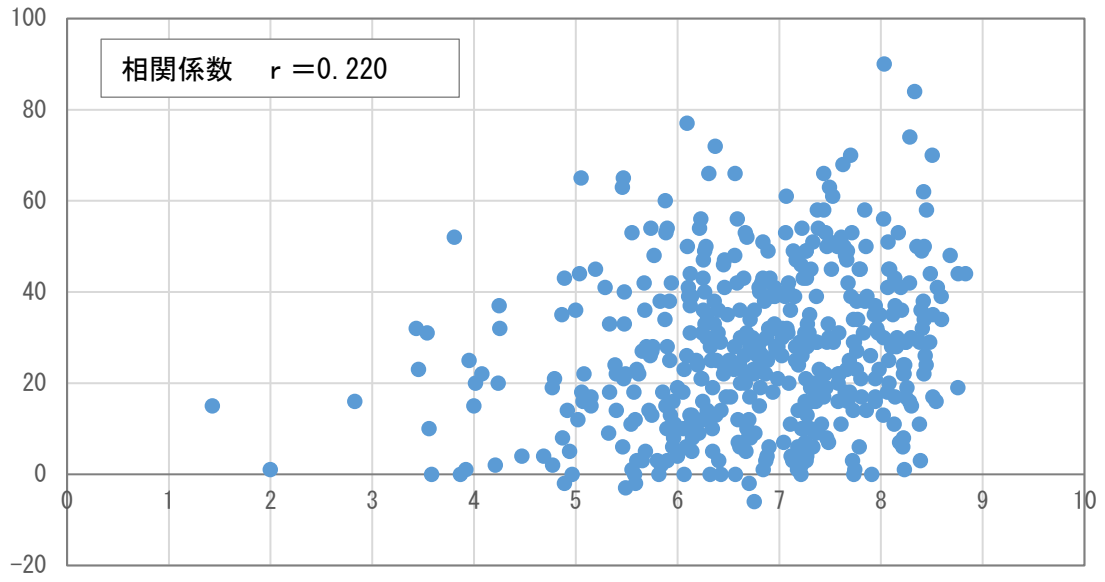
患者1人1日当たりの平均リハビリテーション単位数とその利得をみると、4単位未満を除いて、1日のリハビリ単位数が多くなるにつれて利得が大きくなる傾向がみられ、全国も同じ傾向である。

		全体		脳血管系		整形外科系	
		当院	全国	当院	全国	当院	全国
1日平均リハビリ単位数	1単位未満	—	21.7	—	20.0	—	23.4
	1～2単位未満	15.0	15.1	—	13.9	—	17.0
	2～3単位未満	8.5	17.2	8.5	13.8	—	18.9
	3～4単位未満	19.3	19.5	13.3	15.6	31.3	22.0
	4～5単位未満	15.8	20.1	16.4	16.4	14.7	22.6
	5～6単位未満	24.1	22.6	18.1	19.6	32.0	24.4
	6～7単位未満	27.0	22.8	24.3	21.5	29.9	24.7
	7～8単位未満	28.9	25.4	28.0	25.5	32.6	26.3
	8単位以上	33.1	27.8	33.0	28.0	56.0	28.0

1日平均リハビリ単位数とADL利得



1日平均リハビリ単位数とADL利得



7. 実績指数

実績指数は、前月までの6か月間に回復期リハビリテーション病棟から退棟した患者について、次式で計算される。

$$\frac{\Sigma (\text{退棟時のFIM運動項目の得点} - \text{入棟時のFIM運動項目の得点})}{\Sigma (\text{各患者の入棟から退棟までの日数} \div \text{患者の入棟時の状態に応じた算定上限日数})}$$

実績指数

(回復期リハビリテーション病棟入院料1・体制強化加算1・除外後)

	4月	7月	10月	1月
当院	46.3	43.4	44.4	46.7
全国	56.3			

※除外後（実績指数の算出においては、ADLが高いもの（FIM運動項目76点以上、低いもの（FIM運動項目20点以下）、高齢者（80歳以上）、認知機能の障害が大きいもの（FIM認知項目24点以下）を除外できる）

8. 年次比較

		当院					全国				
		2015	2016	2017	2018	2019	2015	2016	2017	2018	2019
病床数		100	100	100	100	100	***	***	***	***	***
病床利用率(%)		97.7	98.0	98.4	97.7	96.7	87.7	86.5	87.9	86.8	88.1
1日平均入院患者数(人)		97.7	98.0	97.1	97.7	96.9	***	***	***	***	***
退院患者数(人)		488	489	480	465	489	***	***	***	***	***
平均年齢(歳)		71.6	70.5	70.3	69.6	71.5	75.8	75.9	76.2	76.5	76.6
性別(%)	男	58.4	59.3	58.1	57.0	50.9	42.5	42.8	42.0	42.4	42.2
	女	41.6	40.7	41.9	43.0	49.1	57.5	57.2	58.0	57.6	57.8
発症から入院までの日数(日)		30.1	30.9	29.4	29.0	26.4	26.6	25.6	25.3	24.0	24.2
平均入院日数(日)		74.1	75.5	74.2	76.7	73.0	71.4	69.8	69.2	67.4	67.5
退院経路 (%)	在宅	84.2	82.8	82.7	81.5	78.9	76.5	78.6	78.4	79.7	77.5
	転院	9.0	11.2	12.5	11.8	12.9	12.8	13.4	13.6	13.2	15.1
	入所	6.8	6.0	4.8	6.5	8.2	10.1	7.4	7.5	6.5	6.8
	死亡	0.0	0.0	0.0	0.2	0.0	0.6	0.6	0.5	0.6	0.6
FIM平均 (点)	入院時	65.7	67.8	69.6	68.4	67.6	74.1	71.0	70.4	68.9	68.8
	退院時	90.7	93.0	95.7	96.4	94.9	91.1	91.2	91.4	92.1	91.8
	利得	25.0	25.2	26.1	28.0	27.3	17.0	20.2	21.0	23.2	23.0
	運動(入院時)	43.1	44.9	46.0	44.2	44.3	49.5	46.8	46.3	45.0	44.7
	運動(退院時)	64.3	66.3	68.5	68.7	68.0	64.6	64.8	65.0	65.6	65.4
	利得	21.2	21.4	22.5	24.5	23.7	15.1	18.0	18.7	20.7	20.7
	認知(入院時)	22.7	23.1	23.6	24.2	23.4	24.5	24.0	24.1	24.0	24.0
	認知(退院時)	26.8	26.7	27.5	27.8	27.0	26.5	26.3	26.3	26.5	26.4
	利得	4.0	3.6	3.9	3.6	3.6	1.9	2.3	2.3	2.5	2.4
リハ単位数 (単位)	1入院平均	380.3	461.6	494.3	543.2	507.4	449.9	443.9	447.3	433.4	433.4
	1日平均	4.9	5.9	6.4	6.8	7.0	6.3	6.3	6.4	6.4	6.4