

2023

(令和5年4月1日～令和6年3月31日)

回復期リハビリテーション病棟 退院患者統計

富山県リハビリテーション病院・
こども支援センター

医事課

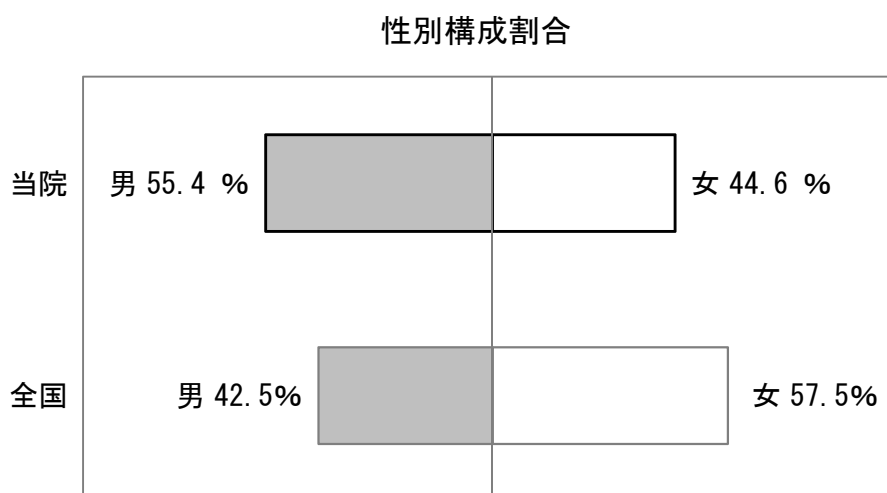
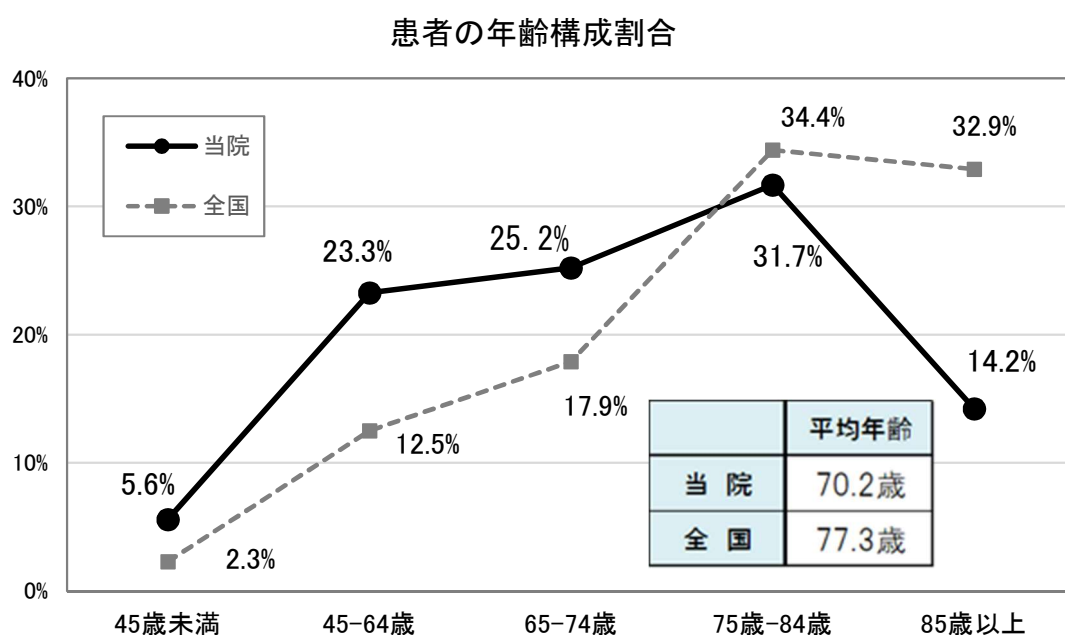
回復期リハビリテーション病棟の概要

項目	当院	全国平均	計算方法
病床数	100	***	
病床利用率	95.8	87.4 8/1~8/31の病床利用率	$\frac{\text{年間延入院患者数} \times 100}{\text{実動病床数} \times \text{年間日数}}$
退院患者数	471	***	回復期リハ算定患者
平均入院日数	77.5	65.7	$\frac{\text{退院患者の入院延日数}}{\text{退院患者数}}$
回復期 リハビリテーション 病棟入院料	入院料 1	入院料 1 — 74.9% 入院料 2 — 8.3% 入院料 3 — 13.3% 入院料 4 — 2.5% 入院料 5 — 0.8% 特定機能病院 リハ病棟入院料 — 0.6%	
体制強化加算 (入院料 1・2)	加算 1	加算 1 — 67.7% 加算 2 — 9.6% なし — 22.6%	

1. 患者属性

患者の平均年齢は 70.2 歳であり全国より 7 歳低い。構成割合では全国は 75 歳以上の高齢患者が全体の 67.3%を占めているが、当院では 45.9%であり、若い患者が多くなっている。

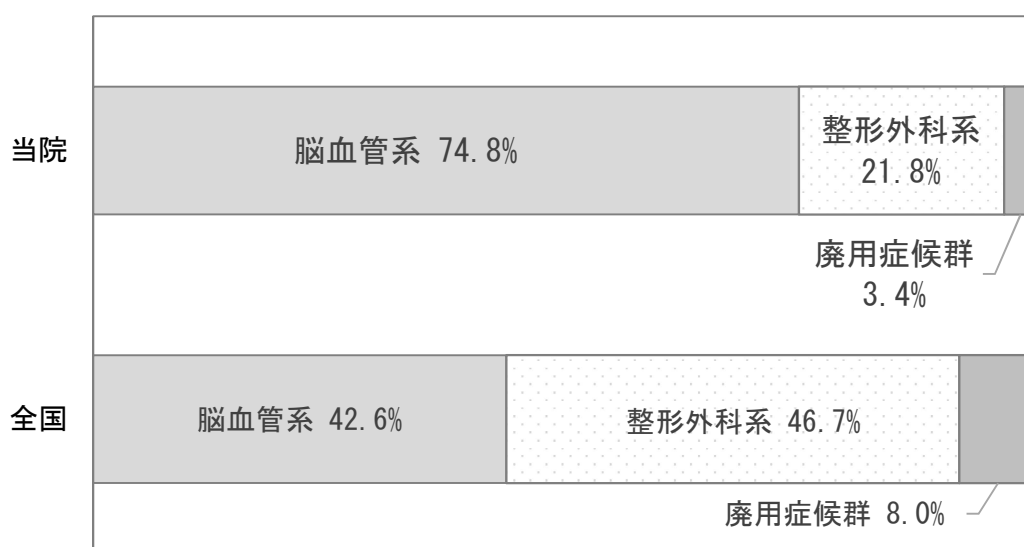
性別構成割合では、男性 55.4%、女性 44.6%であり、全国と男女比が逆である。



2. 原因疾患

患者を疾患別にみると、「脳血管系 ①①'」 74.5%、「整形外科系 ②④⑤」 21.8%、「廃用症候群③」 3.4%となっており、全国と比べ「脳血管系」が多くなっている。

原因疾患



脳血管系のうち脳血管疾患に該当する患者についての疾患名をみると、「脳梗塞」が63.0%と最も多く、次いで「脳出血」が31.5%、「くも膜下出血」5.4%となっており、全国と同じ傾向である。

「廃用症候群」に該当する患者についての疾患名では、「誤嚥性肺炎後」が最も多い。

3. 入棟

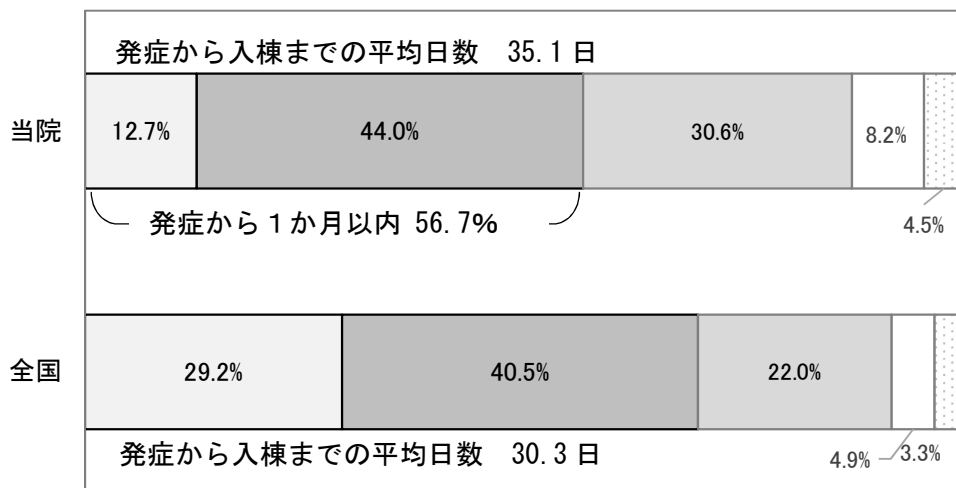
入棟までに要した期間は、平均で発症後 35.1 日であり、全国と比べやや長くなっている。(全国は平均 30.3 日)

構成割合で見ると、「14 日以下」12.7%、「15～30 日」44.0%であり、合わせて 56.7%が「30 日以下」(1 か月以内)に入棟している。「31 日～60 日」(1 か月～2 か月)は 30.6%であり、全国より多い。

「脳血管系」に比べ「整形外科系」は入棟までの期間が短く、平均で

「脳血管系」39.2 日(全国 38.4 日)、「整形外科系」23.2 日(全国 23.7 日)である。

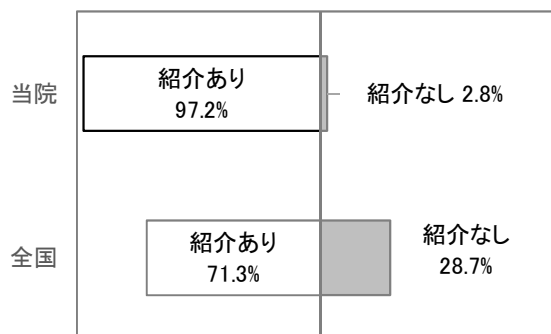
発症から入棟までの期間



□14日以下 □15-30日 □31-60日 □61-90日 □91日以上

他院からの紹介の有無は、「あり」が97.2%であり、ほとんどが他院からの紹介により回復期リハビリテーション病棟に入棟している。

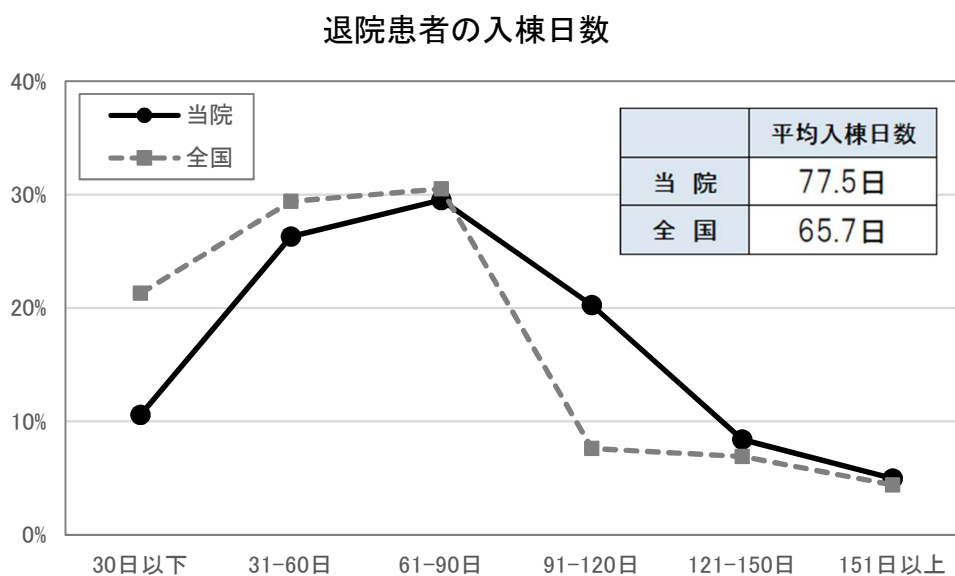
他院からの紹介の有無



4. 退棟

退院患者が入棟していた日数の平均 77.5 日となっており、全国と比べ長くなっている。(全国平均入棟日数 65.7 日)

疾患別にみると「脳血管系」83.0 日(全国 82.3 日)、「整形外科系」58.8 日(全国 54.2 日)、「廃用症候群」75.6 日(全国 53.6 日)である。当院では「脳血管系」で入棟する患者が約 7.5 割を占めるため、平均入棟日数は全国平均より長くなっている。



回復期リハビリテーション病棟入院料算定日数上限を超えて入院していた患者は 3.9%であった。算定超え日数は脳血管系①①' 6.2 日、整形外科系②④⑤ 13.8 日となっている。

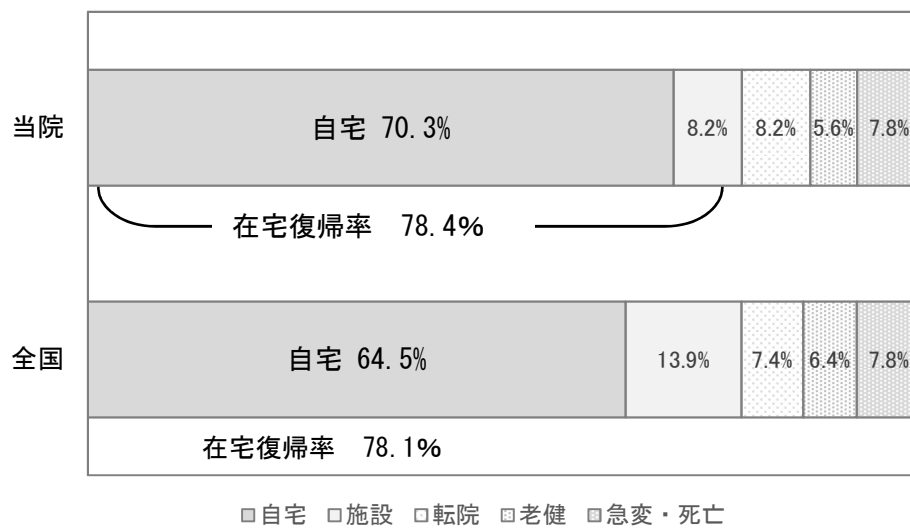
(参考：当院)

回復期 3・4 階 退院患者数	464
回復期算定上限超え患者数	18 (3.9%)
平均算定越え日数	8.9 日

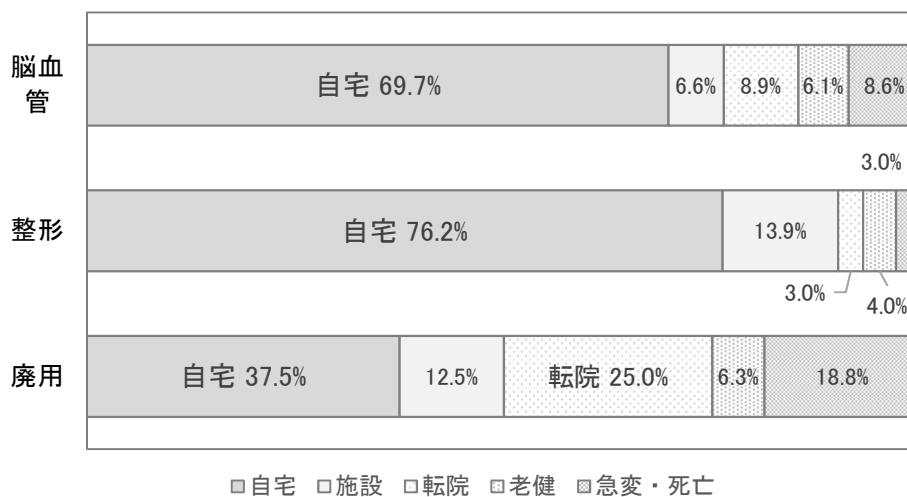
退院経路では、「自宅」が70.3%、ついで「在宅系施設」「転院」8.2%、「老健」5.6%、となっている。「急変・死亡」は7.8%であった。

在宅復帰率（医療機関→回復期リハ病棟→自宅（在宅系施設含む））は78.4%（全国78.1%）であり、約8割となっている。

退 院 経 路



原因疾患別退院経路



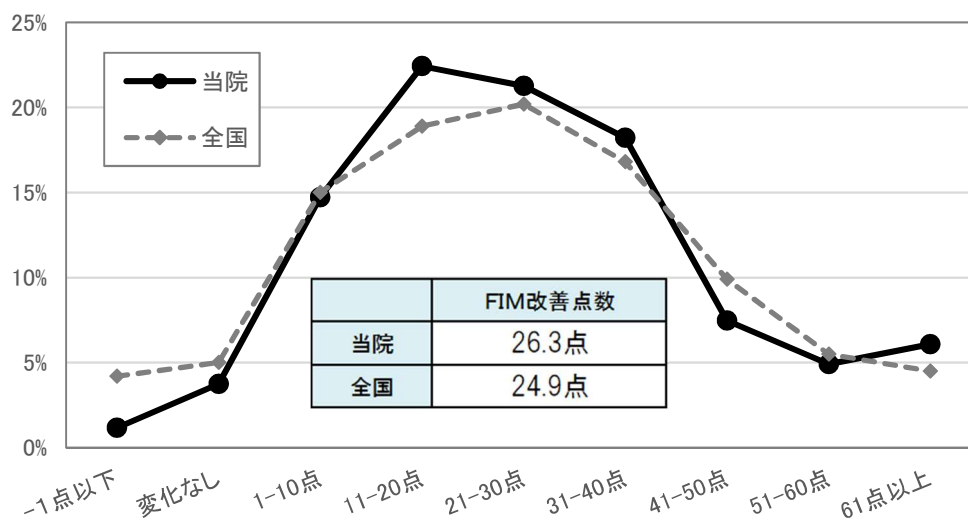
5. ADL利得

① ADL利得（FIM）

ADL利得を入棟時と退棟時のFIMの変化で見ると、入棟時の平均が66.7点、退院時の平均が93.0点となっている。平均で26.3点の向上がみられ、全国平均24.9点より高くなっている。

	FIM			FIM（運動）			FIM（認知）		
	入院時	退院時	改善点数	入院時	退院時	改善点数	入院時	退院時	改善点数
当院	66.7	93.0	26.3	43.0	66.2	23.2	23.7	26.8	3.1
全国	64.5	89.4	24.9	41.1	63.5	22.4	23.4	25.8	2.4

FIM改善点数

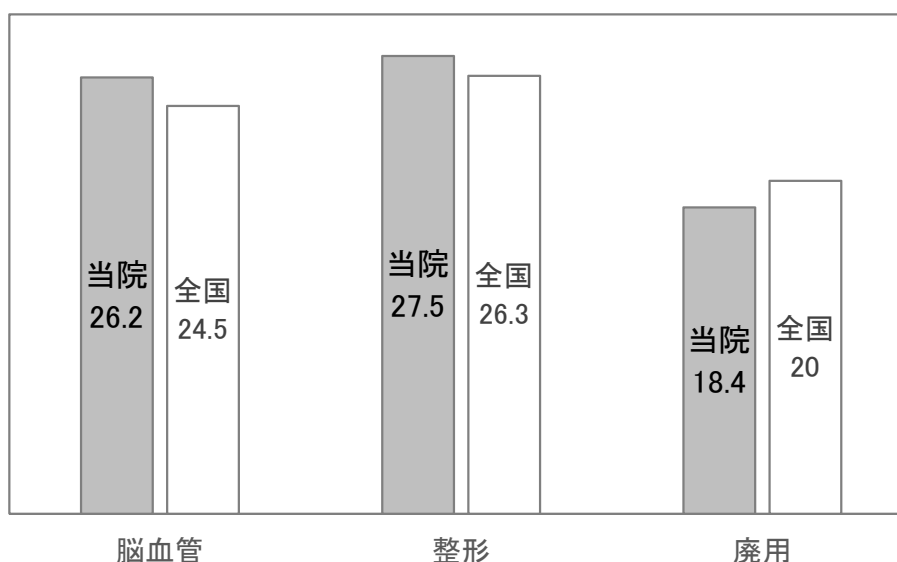


② 原因疾患別にみたADL利得（FIM）

原因疾患別のADL利得をみると、「脳血管疾患系」は26.2点、「整形外科系」は27.5点、「廃用症候群」18.4点であり、「整形外科系」が高い。「脳血管疾患系」「整形外科系」は全国より高い水準にある。

		脳血管系 ①①'	整形外科 ②④⑤	廃用症候群 ③	全体
当 院	入棟時	66.6	70.6	41.1	66.7
	退棟時	92.8	98.1	59.5	93.0
	改善点数	26.2	27.5	18.4	26.3
全 国	入棟時	58.8	70.5	55.1	64.5
	退棟時	83.3	96.8	75.1	89.4
	改善点数	24.5	26.3	20.0	24.9

原因疾患別ADL（FIM）利得

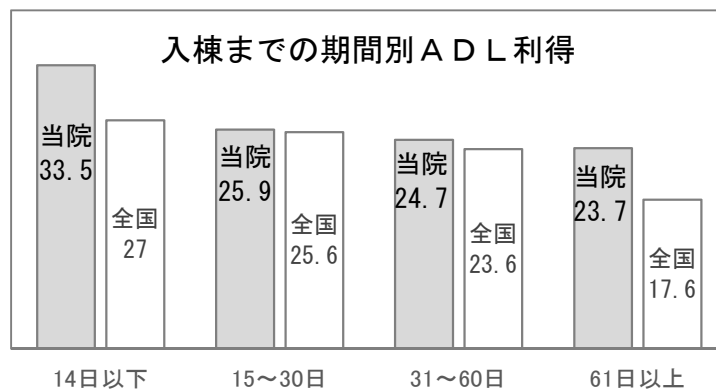
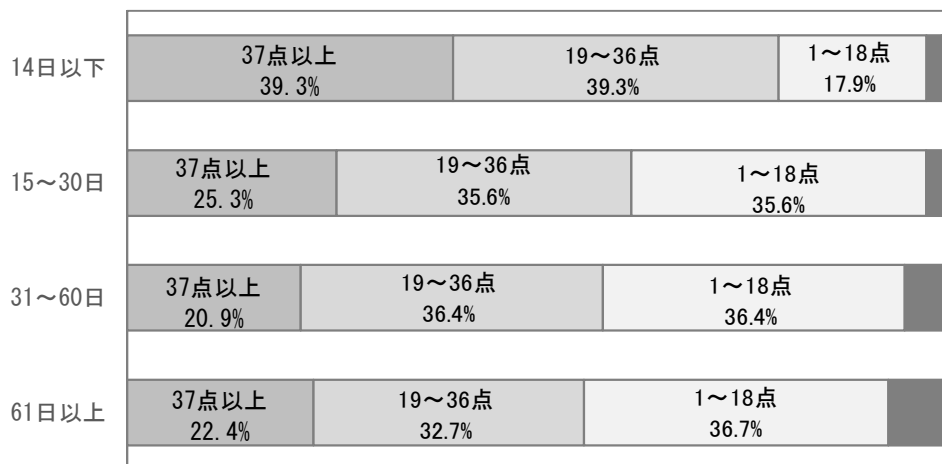


③ 入棟までの期間別にみたADL利得（FIM）

一般に、発症から入棟までの期間が短いほどADL利得が高いといわれている。「61日以上」23.7点、「31～60日」24.7点、「15～30日」25.9点、「14日以下」33.5点と、入棟までの期間が短いほど改善点数は大きくなっている。

		入棟までの期間別患者割合			改善点数		
		脳	整形	全体	脳血管系	整形外科	全体
当 院	14日以下	5.4%	31.6%	13.1%	32.9	36.6	33.5
	15～30日	45.4%	49.0%	45.3%	27.7	21.0	25.9
	31～60日	35.6%	14.3%	30.1%	24.7	27.6	24.7
	61日以上	13.6%		11.4%	22.8	31.4	23.7
全 国	14日以下	16.3%	38.1%	26.3%	26.7	28.9	27.0
	15～30日	42.2%	41.6%	25.1%	26.7	25.3	25.6
	31～60日	29.0%	16.2%	23.4%	23.9	24.1	23.6
	61日以上	12.5%	4.1%	17.6%	16.0	21.0	17.6

入棟までの期間別ADL利得



6. リハビリテーション

① 原因疾患別リハビリ実施単位数

入棟期間中の原因疾患別患者1人当たりリハビリ単位数をみると、「脳血管系」560.3、「整形外科系」333.2、「廃用症候群」468であり、入棟日数に比例する。同様に、1日あたりリハビリ単位数の平均をみると「脳血管系」6.5、「整形外科系」5.6、「廃用症候群」5.4である。

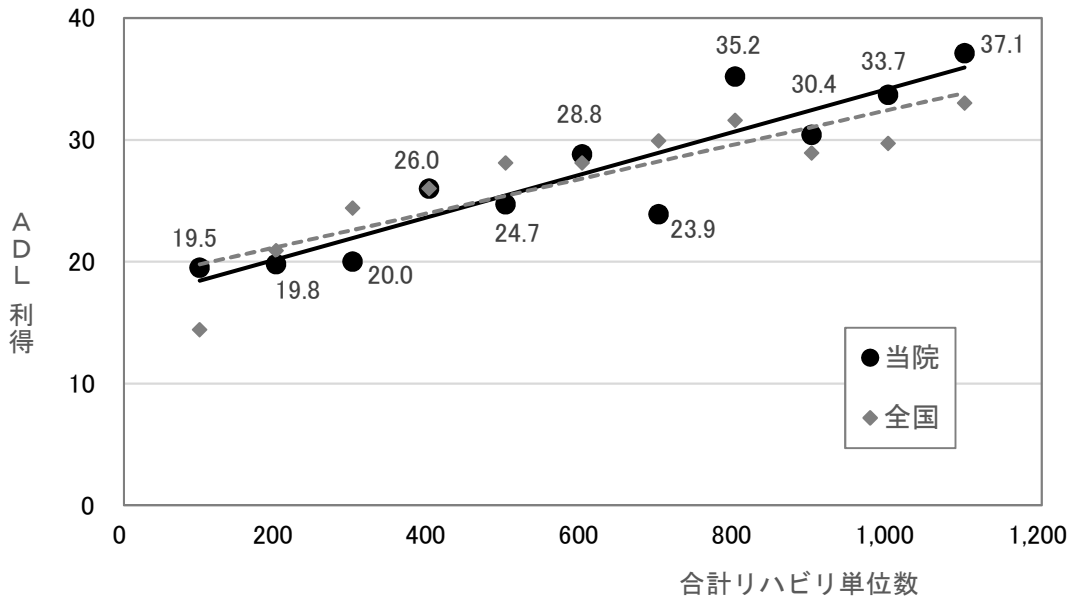
		脳血管系 ①①'	整形外科 ②④⑤	廃用症候群 ③	全体
当院	1入院当たり	560.3	333.2	468.0	505.5
	1日当たり	6.5	5.6	5.4	6.31
全国	1入院当たり	565.5	311.5	324.5	417.5
	1日当たり	6.77	5.72	5.99	6.29

② 合計リハビリ単位数とADL利得

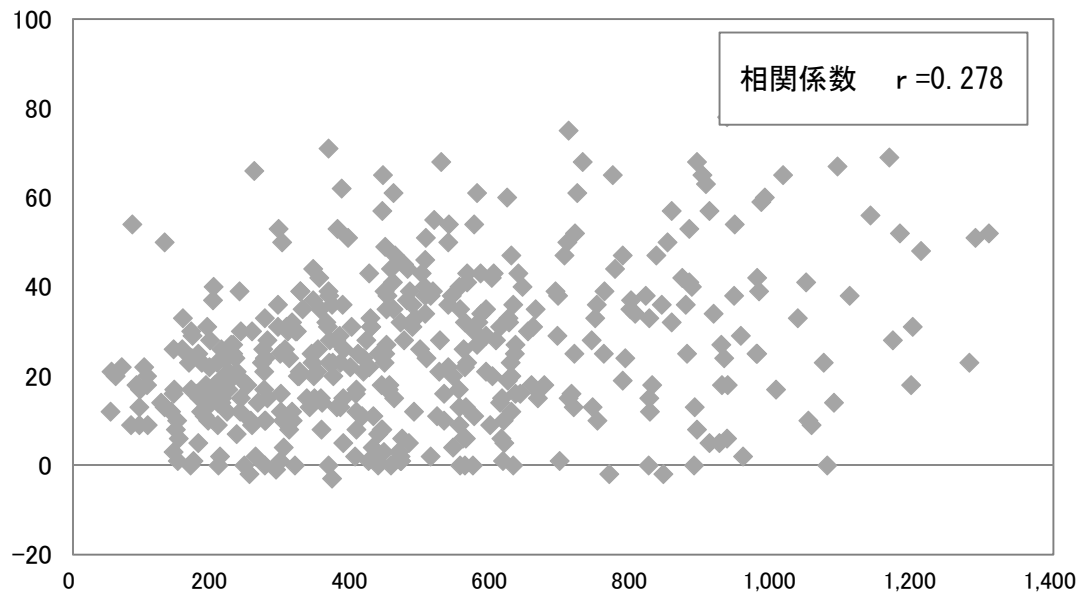
入棟期間中、患者1人当たりリハビリ単位数階数ごとのADL利得をみると、リハビリ量に応じてFIM利得が出ている。

		全体		脳血管系		整形外科系	
		当院	全国	当院	全国	当院	全国
合計リハビリ単位数	100単位未満	19.5	14.4	16.3	12.7		16.4
	100-199単位	19.8	20.9	15.6	18.1	25.3	23.4
	200-299単位	20.0	24.4	19.4	21.1	21.7	26.3
	300-399単位	26.0	26.0	23.7	22.1	29.7	28.9
	400-499単位	24.7	28.1	24.5	24.6	28.6	30.3
	500-599単位	28.8	28.1	28.2	24.6	33.6	31.2
	600-699単位	23.9	29.9	22.4	28.2	30.3	32.7
	700-799単位	35.2	31.6	35.2	30.0		
	800-899単位	30.4	28.9	30.4	29.2		
	900-999単位	33.7	29.7	33.7	30.1		
	1000単位以上	37.1	33.0	37.7	33.1		

合計リハビリ単位数とADL利得



合計リハビリ単位数とADL利得

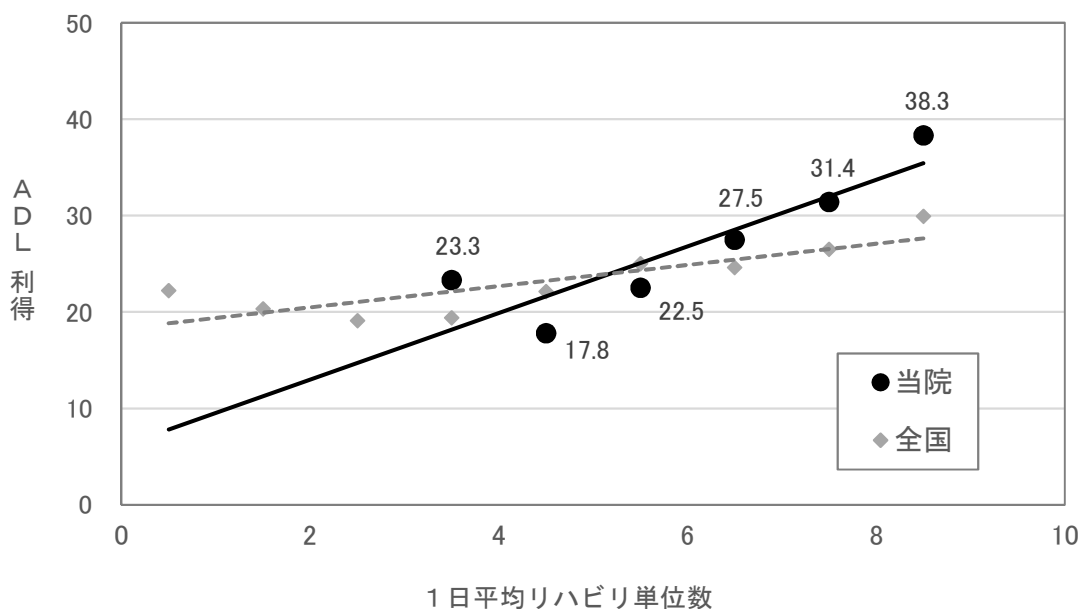


③ 患者1人1日平均リハビリ単位数とADL（FIM）利得

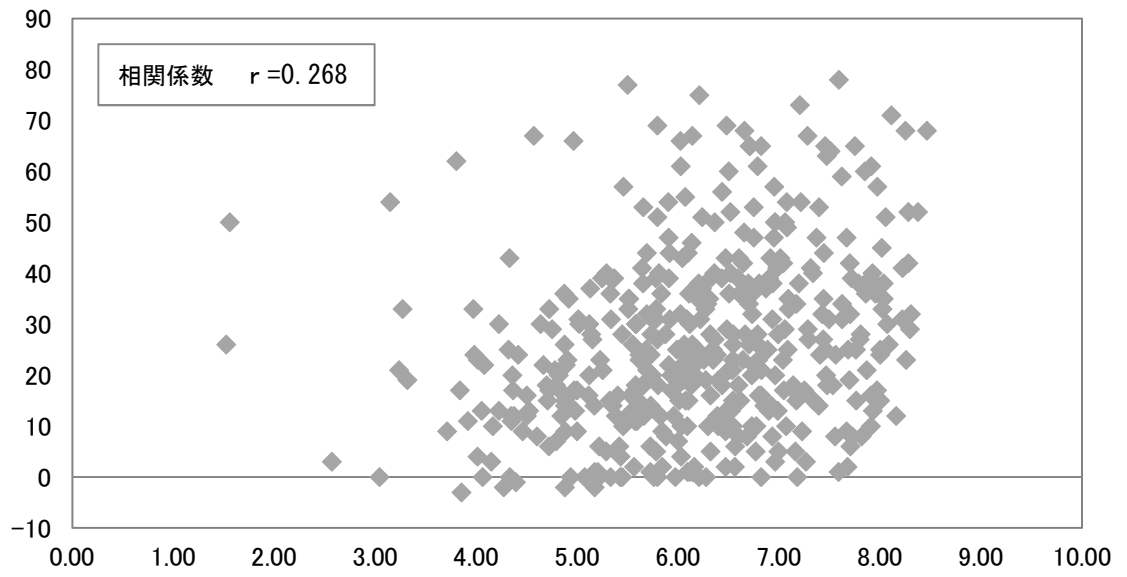
患者1人1日当たりの平均リハビリテーション単位数とその利得をみると、1日のリハビリ単位数が多くなるにつれて利得が大きくなる傾向がみられ、全国も同じ傾向である。

		全体		脳血管系		整形外科系	
		当院	全国	当院	全国	当院	全国
1日平均リハビリ単位数	1単位未満		22.2		16.5		14.3
	1～2単位未満		20.3		14.8		18.9
	2～3単位未満		19.1		13.2		19.6
	3～4単位未満	23.3	19.4	16.3	12.7	29.1	23.7
	4～5単位未満	17.8	22.1	17.3	15.9	29.3	25.0
	5～6単位未満	22.5	25.0	26.0	21.5	28.2	26.7
	6～7単位未満	27.5	24.6	27.0	23.6	38.3	28.1
	7～8単位未満	31.4	26.5	33.4	26.5	—	27.7
	8単位以上	38.3	29.9	45.8	30.3	—	28.6

1日平均リハビリ単位数とADL利得



1日平均リハビリ単位数とADL利得



7. 実績指数

実績指数は、前月までの6か月間に回復期リハビリテーション病棟から退棟した患者について、次式で計算される。

$$\frac{\sum (\text{退棟時のFIM運動項目の得点} - \text{入棟時のFIM運動項目の得点})}{\sum (\text{各患者の入棟から退棟までの日数} \div \text{患者の入棟時の状態に応じた算定上限日数})}$$

実績指数

(回復期リハビリテーション病棟入院料1・体制強化加算1・除外後)

	7月	10月	1月	4月
当院	46.5	49.8	52.3	51.4
全国	62.2			

※除外後（実績指数の算出においては、ADLが高いもの（FIM運動項目76点以上）、低いもの（FIM運動項目20点以下）、高齢者（80歳以上）、認知機能の障害が大きいもの（FIM認知項目24点以下）を除外できる）

8. 年次比較

		当 院					全 国				
		2019	2020	2021	2022	2023	2019	2020	2021	2022	2023
病床数		100	100	100	100	100	***	***	***	***	***
病床利用率(%)		96.7	94.9	93.9	93.6	95.8	88.1	85.2	85.3	83.7	87.4
退院患者数(人)		489	502	487	449	471	***	***	***	***	***
平均年齢(歳)		71.5	70.8	71.0	70.7	70.2	76.6	76.9	76.9	77.3	77.3
性別(%)	男	50.9	56.2	58.1	57.5	55.4	42.2	42.6	42.3	42.5	42.5
	女	49.1	43.8	41.9	42.5	44.6	57.8	57.4	57.7	57.5	57.5
発症から入棟までの日数(日)		26.4	30.3	30.9	33.2	35.1	24.2	29.5	29.4	31.7	30.3
平均入院日数(日)		73.0	67.0	71.7	75.7	77.5	67.5	65.6	67.3	66.2	65.7
退院経路 (%)	在宅	78.7	78.9	76.6	79.5	78.4	78.6	79.1	79.0	77.9	78.1
	転棟・転院	6.5	7.4	6.8	7.1	8.2	7.6	7.6	7.6	8.3	7.4
	老健施設	8.4	6.0	8.0	6.0	5.6	6.8	6.6	6.7	5.7	6.4
	急変・死亡	6.3	7.8	8.6	7.3	7.8	6.9	6.6	6.5	8.0	7.8
FIM平均 (点)	入院時	67.6	68.1	67.1	68.4	66.7	68.8	66.8	65.3	64.9	64.5
	退院時	94.9	95.0	93.1	94.7	93.0	91.8	90.9	89.8	89.2	89.4
	利得	27.3	26.9	26.0	26.3	26.3	23.0	24.1	24.5	24.3	24.9
	運動(入院時)	44.3	44.8	44.1	44.9	43.0	44.7	43.3	41.9	41.5	41.1
	運動(退院時)	68.0	67.9	66.6	67.4	66.2	65.4	64.9	63.9	63.4	63.5
	利得	23.7	23.1	22.5	22.5	23.2	20.7	21.6	22.0	21.9	22.4
	認知(入院時)	23.4	23.6	23.1	23.5	23.7	24.0	23.7	23.4	23.4	23.4
	認知(退院時)	27.0	27.1	26.6	27.3	26.8	26.4	26.1	25.9	25.8	25.8
	利得	3.6	3.5	3.5	3.8	3.1	2.4	2.4	2.5	2.4	2.4
リハ単位数 (単位)	1入院平均	507.4	449.5	452.6	439.2	505.5	433.4	435.6	438.5	421.3	417.5
	1日平均	7.0	6.5	6.3	5.8	6.3	6.4	6.5	6.5	6.3	6.3

※診療報酬における施設基準上の数値とは、算出方法が異なります。